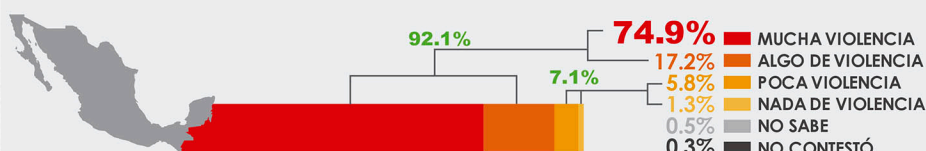




# VIOLENCIA Intrafamiliar

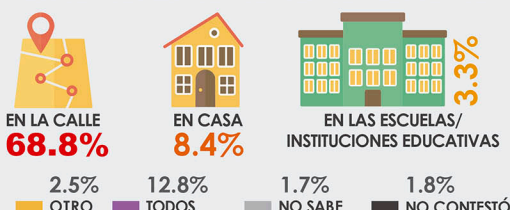
Gabinete de Comunicación Estratégica

¿Usted diría que en general en México se vive con mucha violencia, algo de violencia, poca violencia o nada de violencia?

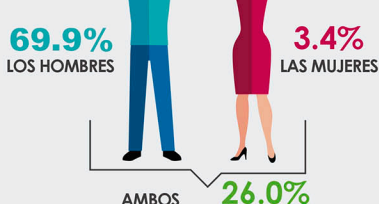


¿En qué lugar considera usted que las personas son más vulnerables de vivir violencia?

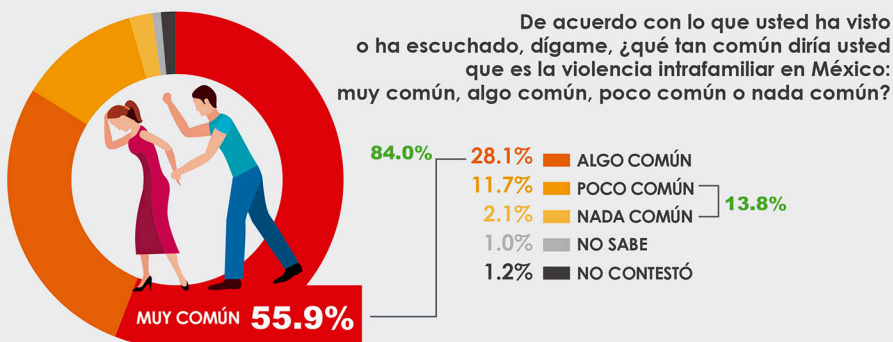
\*Respuestas espontáneas. Sólo aparecen los tres primeros lugares, con el resto suma 100%.



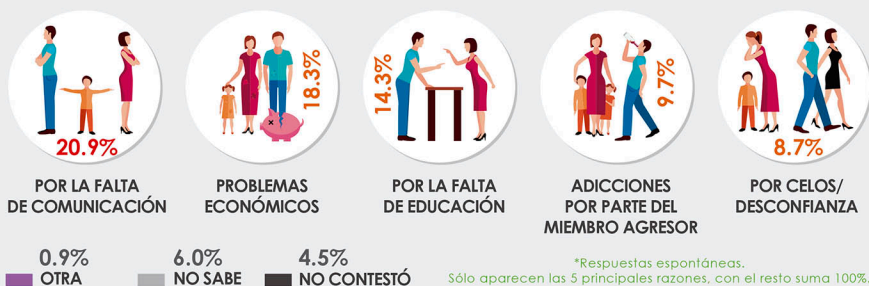
0.4% NO SABE  
0.3% NO CONTESTÓ



En su opinión, ¿quiénes considera usted que es más probable que generen violencia: los hombres o las mujeres?



¿Cuál considera usted que es la principal razón que determina que haya violencia en una familia?



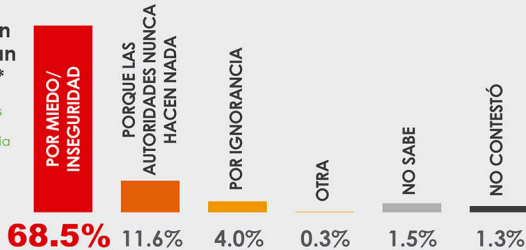
Por lo que usted sabe o ha escuchado, dígame, ¿usted cree que las personas víctimas de la violencia familiar acostumban demandar a su agresor?



¿Cuál cree que es la principal razón por la que las víctimas no demandan o denuncian la violencia familiar?\*

\*Esta pregunta se realizó únicamente a las personas que contestaron «NO» a la pregunta: "¿Usted cree que las personas víctimas de la violencia familiar acostumban demandar a su agresor?"

\*Respuestas espontáneas. Sólo aparecen las tres principales razones, con el resto suma 100%.



Considera usted que en México existen las instituciones y leyes necesarias para ayudar a víctimas de violencia intrafamiliar?



## NOTA METODOLÓGICA

Universo

Ciudadanos mayores de 18 años que residen en la República Mexicana y cuentan con línea telefónica en su hogar.

Técnica de levantamiento

Encuesta telefónica realizada el 7 y 8 de abril de 2016.

Tamaño de la muestra y su precisión estadística

Se diseñó una muestra de 600 encuestas, distribuidas en las 32 entidades del país para mantener tanto proporcionalidad como dispersión óptimas. Con un nivel de confianza de 95%, el error teórico es de  $\pm 4.0\%$  a nivel nacional.

Los resultados reportados están basados en los estimadores de Horvitz-Thompson, calibrados y redondeados a un decimal.

Marco muestral y selección de la muestra

Se utilizó como marco de muestreo la lista nominal actualizada del INE. Muestreo estratificado de asignación proporcional al tamaño.

"El uso de imágenes, logotipos o marcas registradas o comerciales incluidas en el contenido, tienen exclusivamente fines ilustrativos e informativos y no pretende ser una transgresión a los derechos de autor ni a la legislación de propiedad intelectual vigente"