

DISCRIMINACIÓN POR Tatuajes

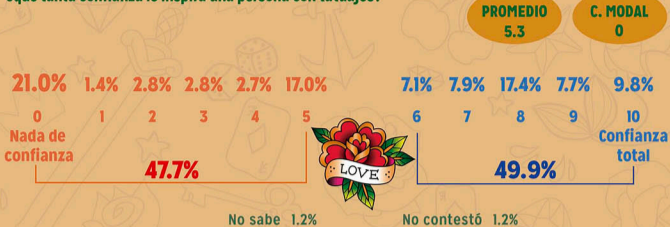


GABINETE DE COMUNICACIÓN ESTRATÉGICA

@gabinetecemx

www.gabinete.mx

En una escala del 0 al 10 donde 0 es nada de confianza y 10 confianza total, ¿qué tanta confianza le inspira una persona con tatuajes?



Y, en su opinión, ¿cuál cree usted que es el principal riesgo de hacerse un tatuaje?

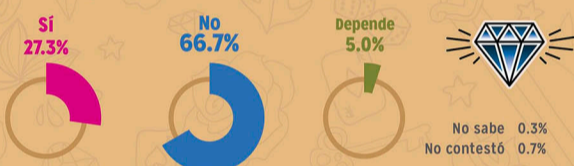


*Respuestas espontáneas.

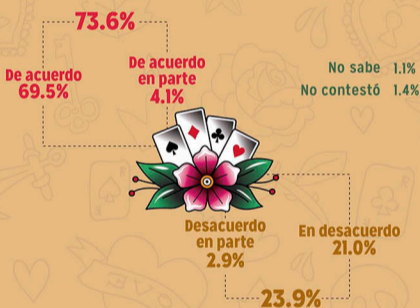
Hablando sobre el tema de discriminación, ¿qué tanto considera usted que se discrimina a las personas que tienen tatuajes en nuestro país: mucho, algo, poco o nada?



Si usted tiene hijos o pensando en que los tuviera, dígame, ¿usted estaría de acuerdo en que se hiciera un tatuaje?



Hablando exclusivamente sobre la discriminación por tatuajes en el ámbito laboral, según un estudio realizado en octubre del 2015 por OCC Mundial, empresa dedicada al reclutamiento de personal, el 74% de los profesionistas entrevistados considera que usar tatuajes reduce la oportunidad de obtener un empleo, dígame, ¿usted está de acuerdo o en desacuerdo con la opinión de estos entrevistados?



¿Usted contrataría a personas con tatuajes visibles, por ejemplo, en brazos, cuello, manos, etc.?



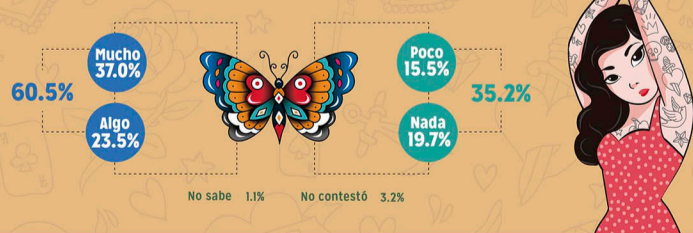
¿Por qué no los contrataría?*



*Respuestas espontáneas. Sólo se muestran las tres principales razones, con el resto suma 100%

Esta pregunta sólo se realizó a quienes respondieron "no" a contratar a una persona con tatuajes visibles.

Durante el año 2014 se presentaron dos iniciativas de ley para sancionar a las personas que discriminan a personas con tatuajes, dígame, ¿qué tan de acuerdo está usted con esta iniciativa: mucho, algo, poco o nada?



NOTA METODOLÓGICA

Universo

Ciudadanos mayores de 18 años que residen en la República Mexicana y cuentan con línea telefónica en su hogar.

Técnica de levantamiento

Encuesta telefónica realizada el 29 de junio de 2016.

Tamaño de la muestra y su precisión estadística

Se diseñó una muestra de 600 encuestas, distribuidas en las 32 entidades del país para mantener tanto proporcionalidad como dispersión óptimas. Con un nivel de confianza de 95%, el error teórico es de $\pm 4.0\%$ a nivel nacional.

Los resultados reportados están basados en los estimadores de Horvitz-Thompson, calibrados y redondeados a un decimal.

Marco muestral y selección de la muestra

Se utilizó como marco de muestreo la lista nominal actualizada del INE. Muestreo estratificado de asignación proporcional al tamaño.