

REPRODUCCIÓN ASISTIDA

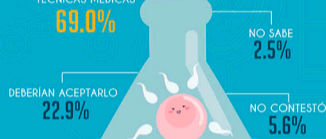
De las siguientes situaciones, ¿cuál consideraría el momento más importante en la vida de una persona?



¿Qué tan importante cree que es para los mexicanos tener hijos: muy importante, algo, poco o nada importante?



DEBERÍAN BUSCAR LA POSIBILIDAD DE REPRODUCIRSE MEDIANTE TÉCNICAS MÉDICAS

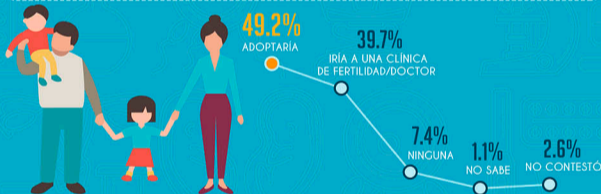


En su opinión, las personas que no pueden tener hijos, ¿deberían aceptarlo o buscar la posibilidad de reproducirse mediante técnicas médicas?

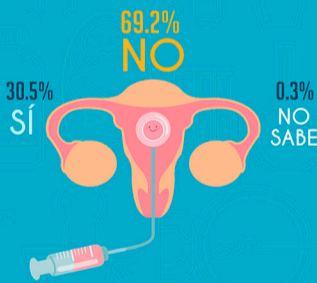
Para algunas personas es muy importante en su desarrollo personal el tener hijos, pero desafortunadamente hay algunas parejas que no pueden tenerlos de forma natural, ¿usted o alguna persona que conozca se ha enfrentado a problemas para poder tener hijos o quedar embarazada?



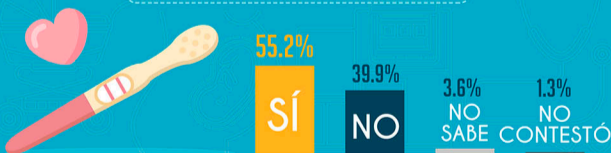
Ahora hagamos un ejercicio de imaginación, ¿si usted decidiera tener hijos y no pudiera hacerlo de forma natural: adoptaría o recurriría a una clínica de fertilidad?



Cuando una pareja o persona no pueden tener hijos suele recurrir a doctores o clínicas especializadas para poder tratar la infertilidad, a las técnicas utilizadas en estos tratamientos se les llama reproducción asistida, ¿usted o alguna persona que conozca ha recurrido a doctores o clínicas especializadas para poder tener hijos?



¿Usted sería donante de espermatozoides/óvulos para que otras personas pudieran tener hijos?



La maternidad subrogada es cuando una mujer renta su vientre a otra persona o pareja para procrear un bebé, dígame, ¿usted está a favor o en contra de esta técnica?



NOTA METODOLÓGICA

Universo

Ciudadanos mayores de 18 años que residen en la República Mexicana y cuentan con línea telefónica en su hogar.

Técnica de levantamiento

Encuesta telefónica realizada el 02 y 03 de agosto de 2016.

Tamaño de la muestra y su precisión estadística

Se diseñó una muestra de 600 encuestas, distribuidas en los 32 estados del país para mantener tanto proporcionalidad como dispersión óptimas. Con un nivel de confianza de 95%, el error teórico es de $\pm 4.0\%$ a nivel nacional.

Los resultados reportados están basados en los estimadores de Horvitz-Thompson, calibrados y redondeados a un decimal.

Marco muestral y selección de la muestra

Se utilizó como marco de muestreo la lista nominal actualizada del INE. Muestreo estratificado de alocaión proporcional al tamaño.