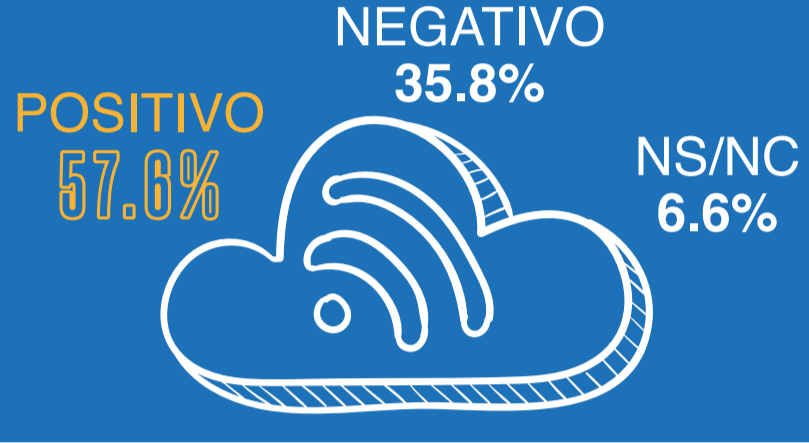
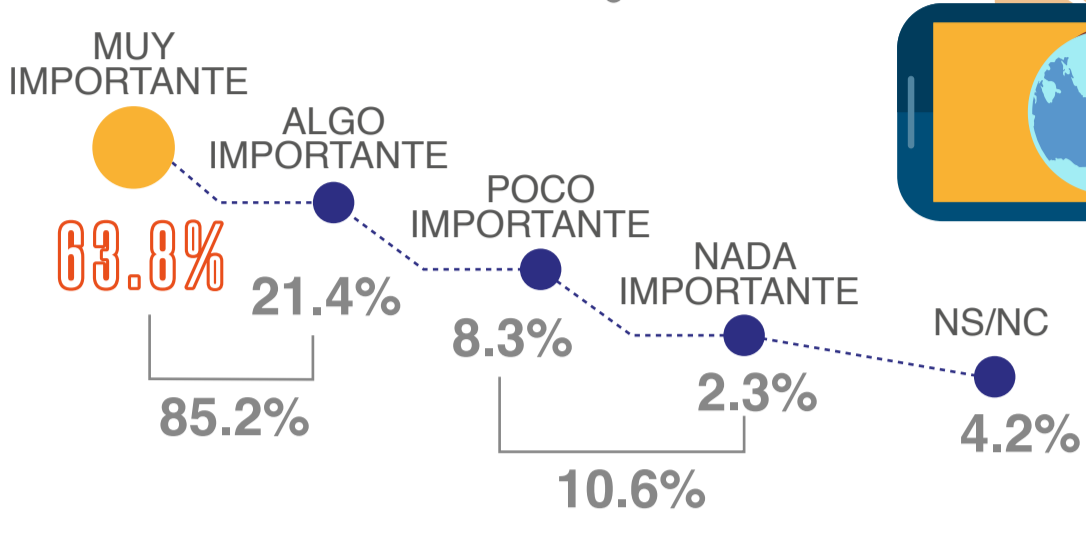




INTERNET MÓVIL

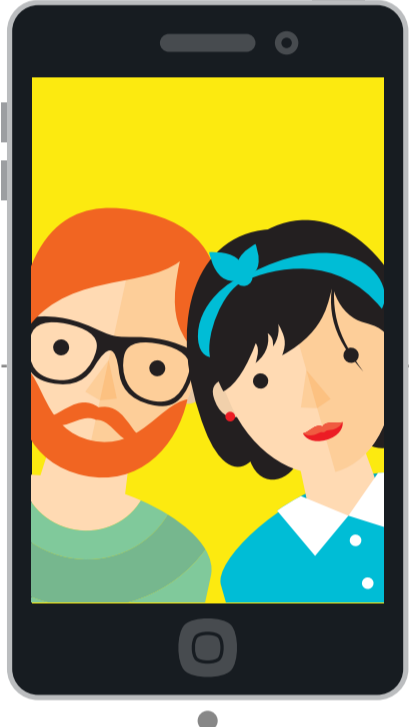
Gabinete de Comunicación Estratégica

Por lo que usted sabe o ha escuchado, ¿qué tan importante es estar conectado a internet para los mexicanos?

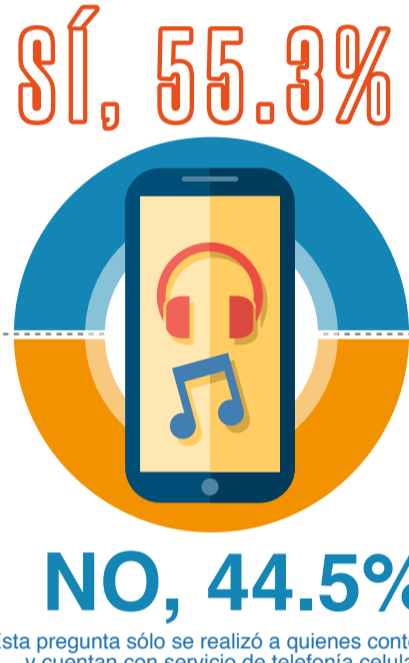


Desde su punto de vista, ¿el poder estar conectado a internet todo el tiempo y en todos lados es POSITIVO o NEGATIVO para las relaciones entre las personas?

¿Usted cuenta con algún servicio de telefonía celular?

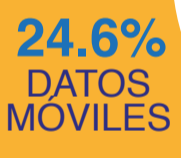


¿Usted utiliza algún teléfono inteligente (Smartphone) o tableta?



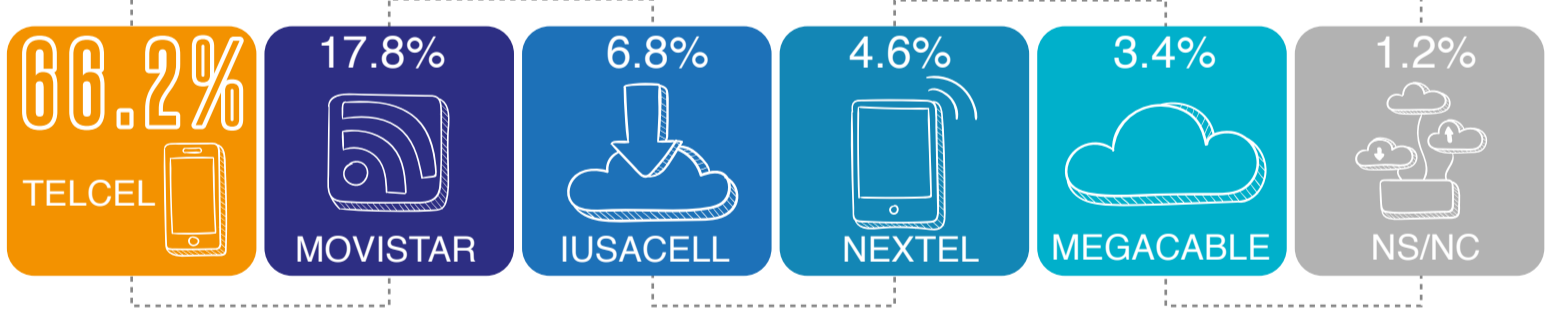
*Esta pregunta sólo se realizó a quienes contestaron que cuentan con servicio de telefonía celular.

Cuando usted utiliza internet a través de su dispositivo móvil, ¿lo hace a través de una red wifi o a través de datos móviles (contratación con su compañía celular)?



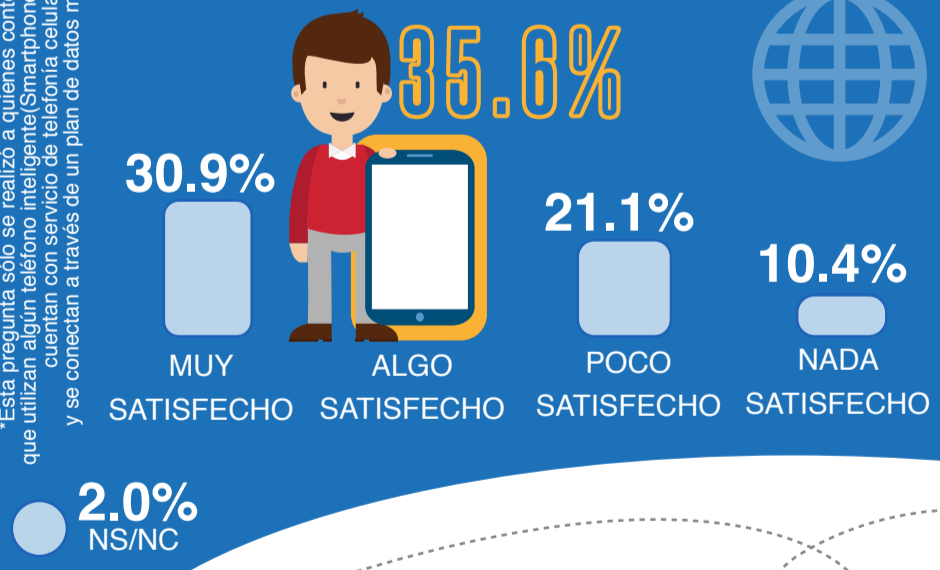
*Esta pregunta sólo se realizó a quienes contestaron que utilizan algún teléfono inteligente(Smartphone) o tableta y cuentan con servicio de telefonía celular.

¿Con qué compañía tiene contratado su plan de internet?



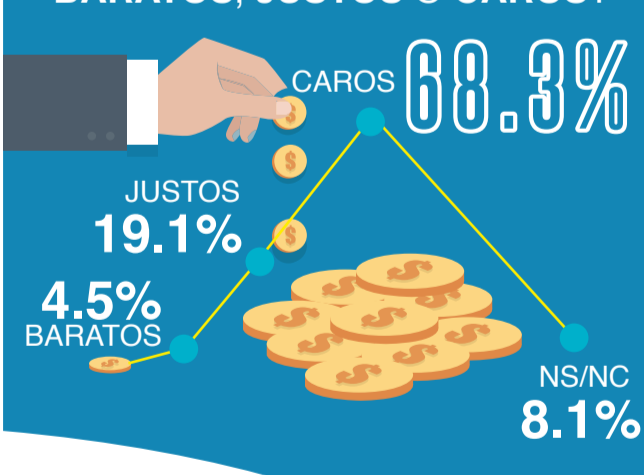
*Esta pregunta sólo se realizó a quienes contestaron que utilizan algún teléfono inteligente(Smartphone) o tableta, cuentan con servicio de telefonía celular y se conectan a través de un plan de datos móviles.

Tomando en cuenta lo que usted paga por este servicio, ¿qué tan satisfecho se siente con el servicio de datos móviles?



*Esta pregunta sólo se realizó a quienes contestaron que utilizan algún teléfono inteligente(Smartphone) o tableta, cuentan con servicio de telefonía celular y se conectan a través de un plan de datos móviles.

Y dígame, ¿cómo considera usted que son los precios de los servicios de internet que se ofrecen en México: BARATOS, JUSTOS O CAROS?



INTERNET MÓVIL

Universo

Ciudadanos mayores de 18 años que residen la República Mexicana y cuentan con línea telefónica en su hogar.

Técnica de levantamiento

Encuesta telefónica realizada el 12 de enero de 2015.

Tamaño de la Muestra y su Precisión Estadística

Se diseñó una muestra de 600 encuestas, distribuidas en los 31 estados y un Distrito Federal del país para mantener tanto proporcionalidad como dispersión óptimas.

Con un nivel de confianza de 95%, el error teórico es de $\pm 3.46\%$ a nivel nacional.

Los resultados reportados están basados en los estimadores de Horvitz-Thompson, calibrados y redondeados a un decimal.

Marco muestral y selección de la muestra

Se utilizó como marco de muestreo la lista nominal del INE, actualizada al 5 de mayo de 2014. Muestreo estratificado de asignación proporcional al tamaño

NOTA METODOLÓGICA



"El uso de imágenes, logotipos o marcas registradas o comerciales incluidas en el contenido, tienen exclusivamente fines ilustrativos e informativos y no pretende ser una transgresión a los derechos de autor ni a la legislación de propiedad intelectual vigente"