



# MEDICAMENTOS DE MARCA

# GENÉRICOS

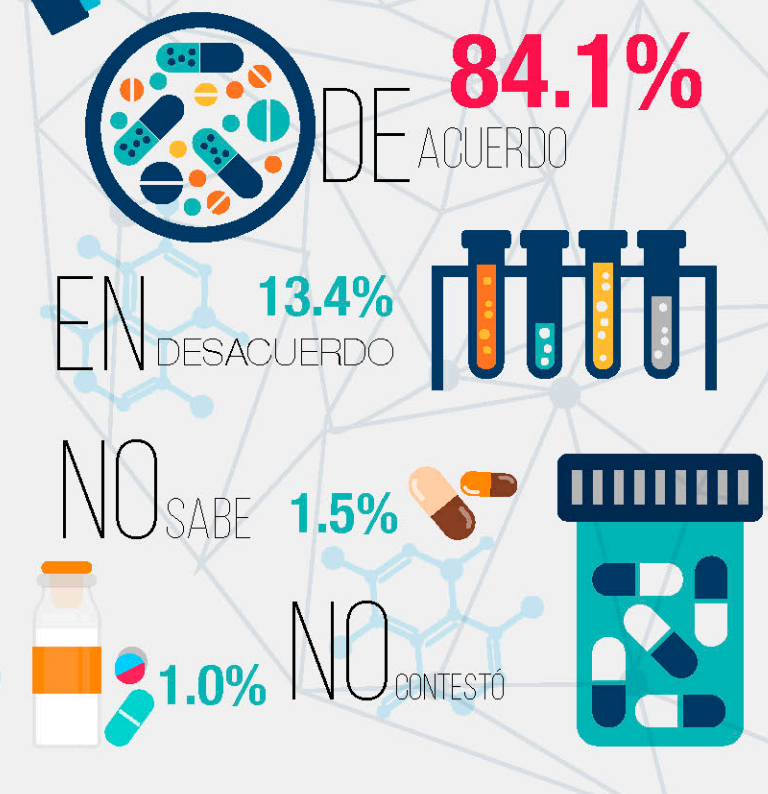
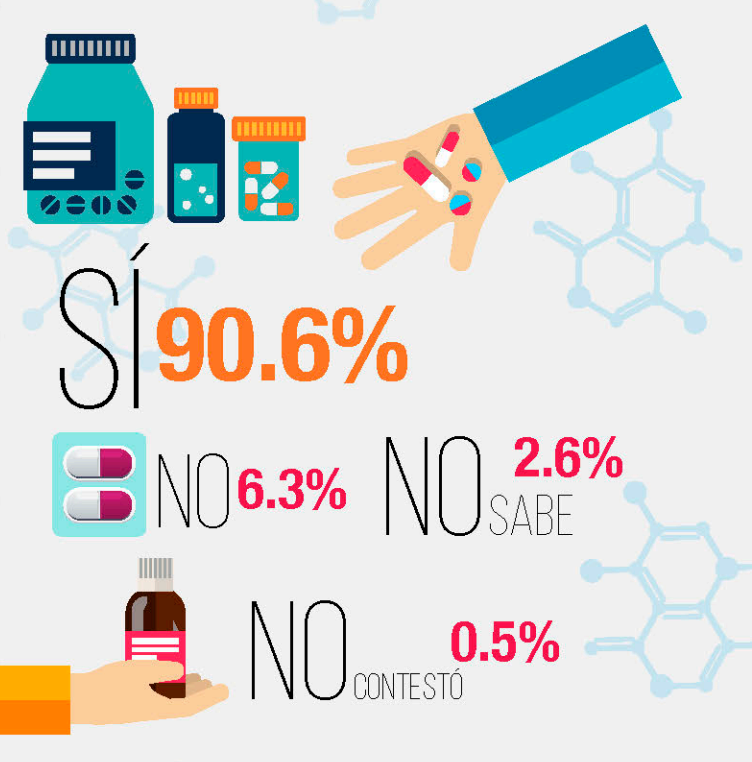
Gabinete de Comunicación Estratégica

Cuando usted siente algún malestar físico, ¿qué hace?  
¿Va con un médico, se toma un medicamento por su cuenta o prepara algún remedio casero?

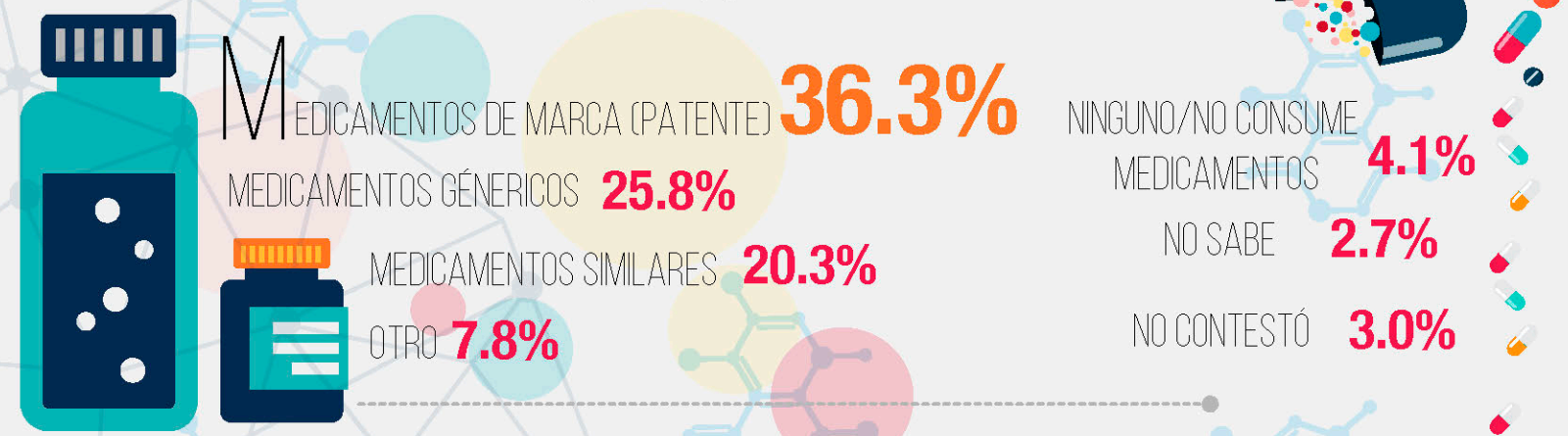


La automedicación se define como la utilización de medicamentos, hierbas y remedios caseros por iniciativa propia o por consejo de otra persona sin ninguna intervención por parte del médico. ¿Considera que los mexicanos recurren frecuentemente a la automedicación?

¿Usted está de acuerdo o en desacuerdo con la afirmación: "lo barato sale caro"?

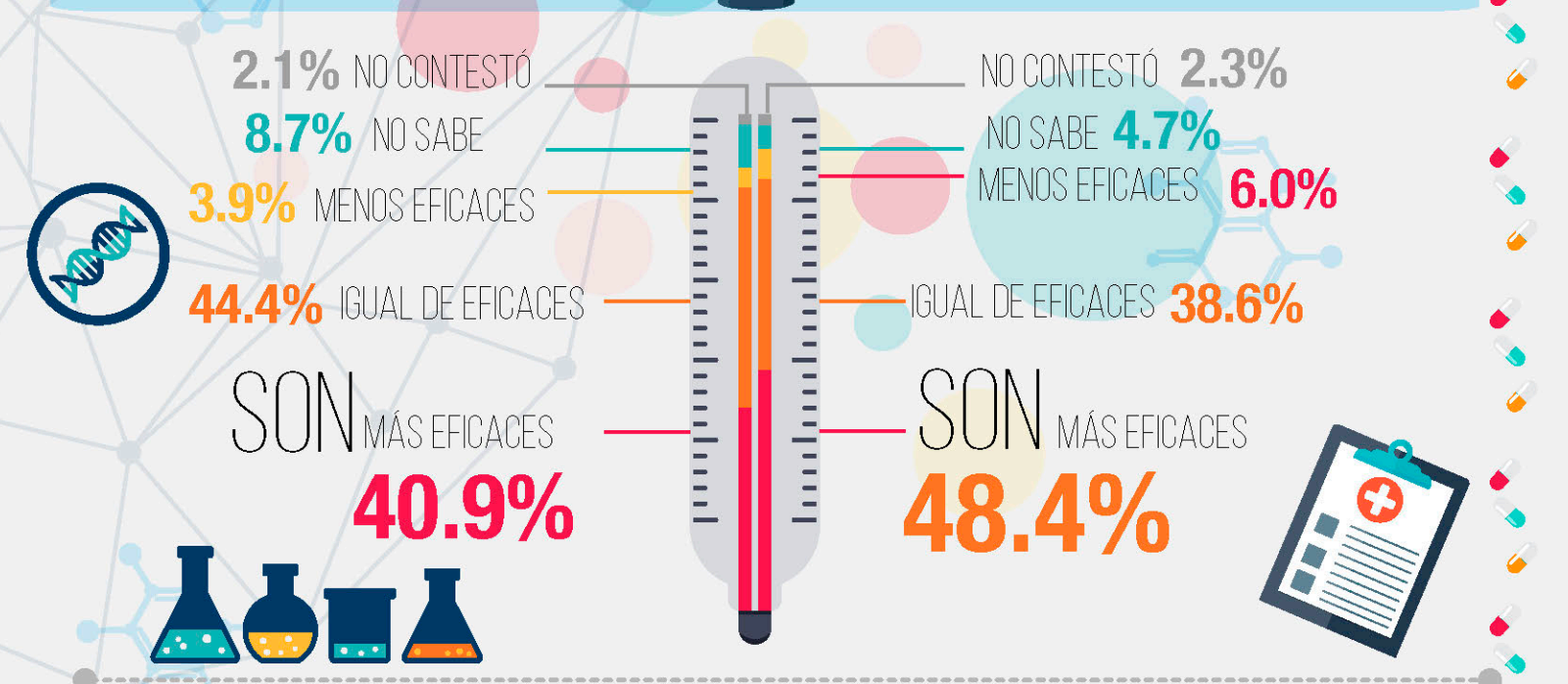


Ahora dígame, ¿usted normalmente consume medicamentos de marca (patente) genéricos o similares?

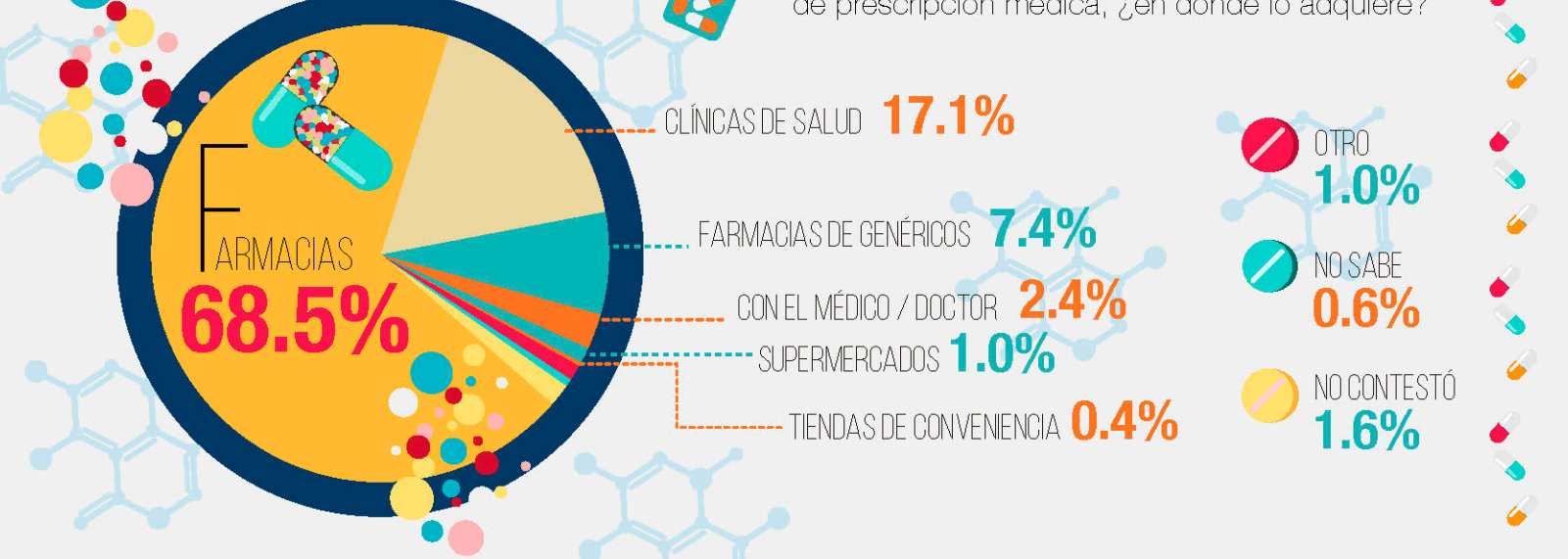


¿Usted cree que los medicamentos de marca son más eficaces, igual de eficaces o menos eficaces que los genéricos?

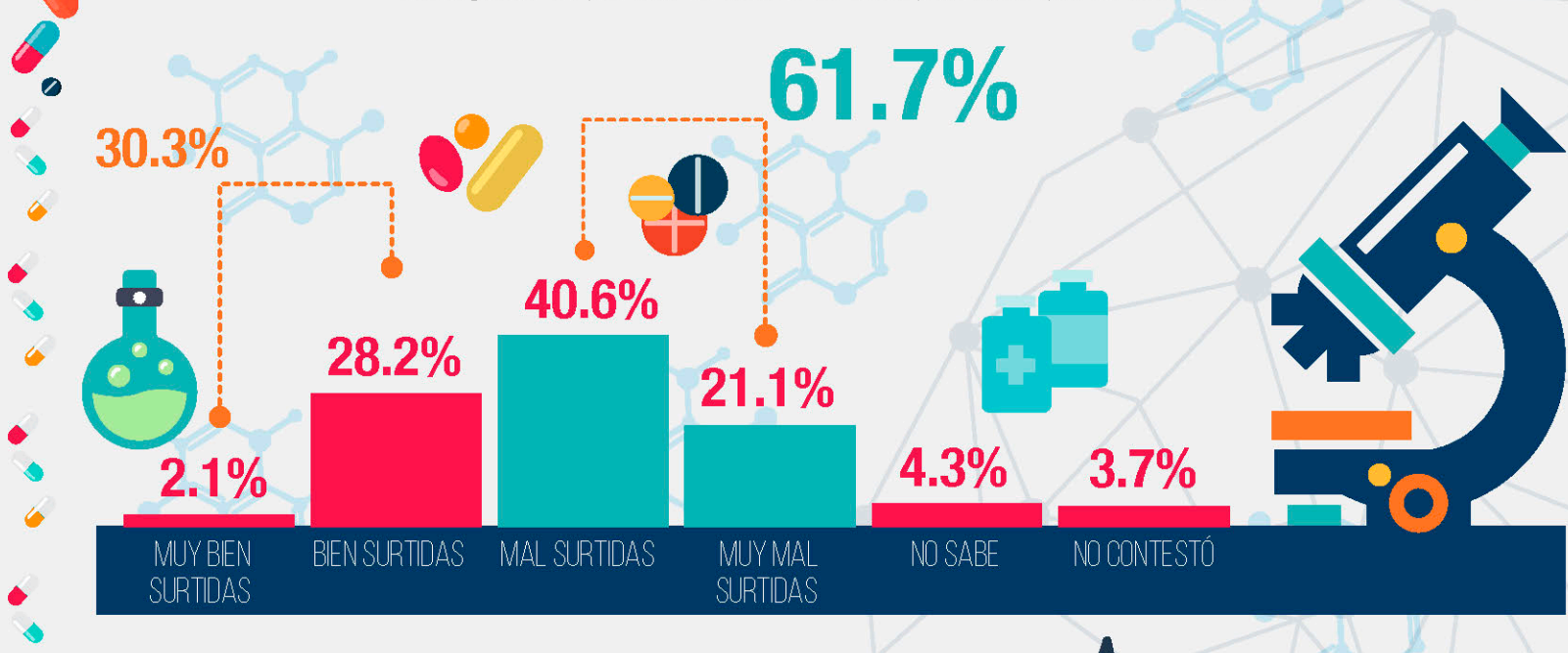
¿Usted cree que los medicamentos de marca son más eficaces, igual de eficaces o menos eficaces que los similares?



Cuando usted debe obtener algún medicamento de prescripción médica, ¿en dónde lo adquiere?



Y por lo que ha visto o ha escuchado, ¿qué tan bien o mal surtidas cree usted que estén las instituciones públicas encargadas de proveer de medicinas a las personas que las necesitan?



## NOTA METODOLÓGICA

### UNIVERSO

CIUDADANOS MAYORES DE 18 AÑOS QUE RESIDEN LA REPÚBLICA MEXICANA Y CUENTAN CON LÍNEA TELEFÓNICA EN SU HOGAR.

### TÉCNICA DE LEVANTAMIENTO

ENCUESTA TELEFÓNICA REALIZADA EL 23 DE FEBRERO DE 2015.

### TAMAÑO DE LA MUESTRA Y SU PRECISIÓN ESTADÍSTICA

SE DISEÑÓ UNA MUESTRA DE 600 ENCUESTAS, DISTRIBUIDAS EN LOS 31 ESTADOS Y UN DISTRITO FEDERAL DEL PAÍS PARA MANTENER TANTO PROPORCIONALIDAD COMO DISPERSIÓN ÓPTIMAS. CON UN NIVEL DE CONFIANZA DE 95%, EL ERROR TEÓRICO ES DE ±3.46% A NIVEL NACIONAL. LOS RESULTADOS REPORTADOS ESTÁN BASADOS EN LOS ESTIMADORES DE HORVITZ-THOMPSON, CALIBRADOS Y REDONDEADOS A UN DECIMAL.

### MARCO MUESTRAL Y SELECCIÓN DE LA MUESTRA

SE UTILIZÓ COMO MARCO DE MUESTREO LA LISTA NOMINAL DEL INE, ACTUALIZADA AL 5 DE MAYO DE 2014. MUESTREO ESTRATIFICADO DE ALOCACIÓN PROPORCIONAL AL TAMAÑO.