



Gabinete de Comunicación Estratégica



12 ESTADOS Tamaulipas

Información propiedad de Gabinete de Comunicación Estratégica. Todos los derechos reservados.



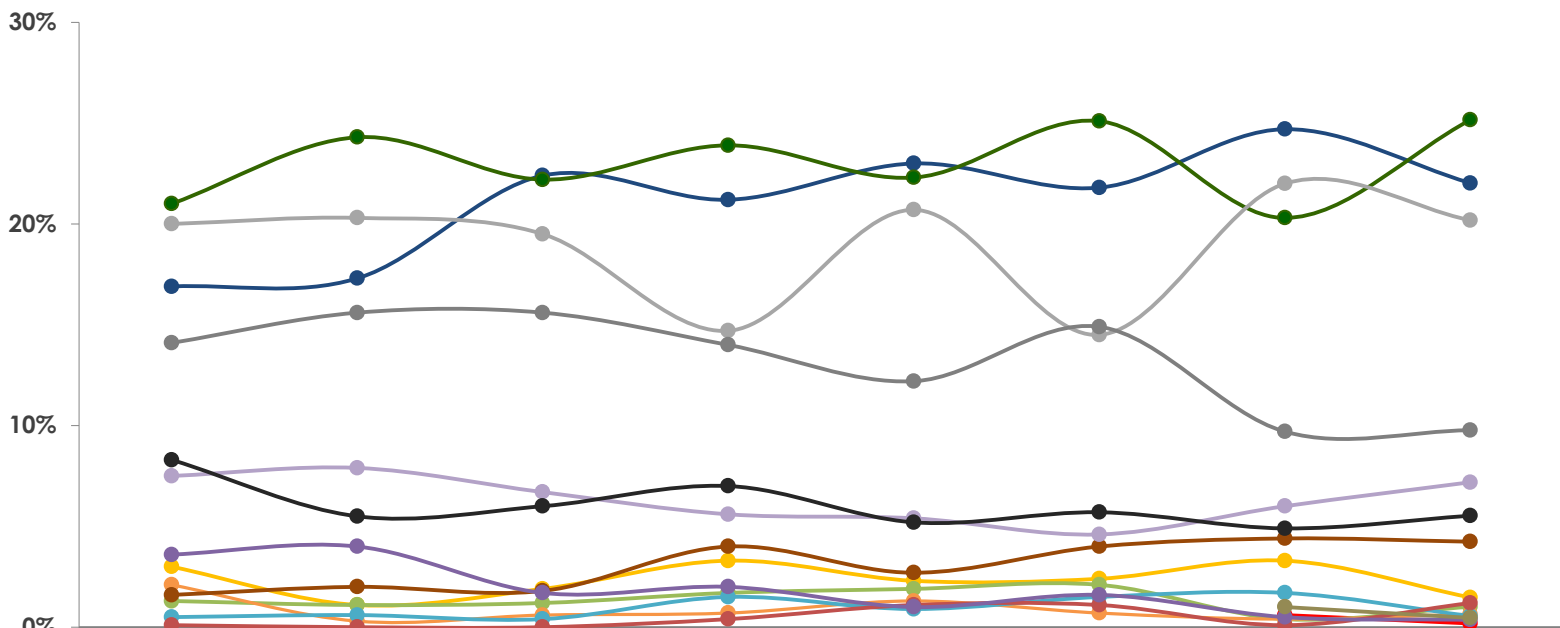
1

INTENCIÓN DE
VOTO POR PARTIDO



Intención de voto partido

Información propiedad de Gabinete de Comunicación Estratégica. Todos los derechos reservados.
 Este año habrá elecciones para elegir Gobernador de Tamaulipas. Si hoy fueran las elecciones, ¿por cuál partido votaría usted?*



	28-jul	01-sep	08-oct	13-nov	08-dic	14-ene	16-feb	05-abr
PAN	16.9%	17.3%	22.4%	21.2%	23.0%	21.8%	24.7%	22.0%
PRI	21.0%	24.3%	22.2%	23.9%	22.3%	25.1%	20.3%	25.2%
PRD	3.0%	1.1%	1.9%	3.3%	2.3%	2.4%	3.3%	1.5%
PT							0.6%	0.2%
PVEM	1.3%	1.1%	1.2%	1.7%	1.9%	2.1%	0.4%	1.0%
MC	2.1%	0.3%	0.6%	0.7%	1.3%	0.7%	0.4%	0.6%
NA	0.5%	0.6%	0.4%	1.5%	0.9%	1.5%	1.7%	0.6%
MORENA	1.6%	2.0%	1.8%	4.0%	2.7%	4.0%	4.4%	4.2%
PES	0.1%	0.0%	0.0%	0.4%	1.1%	1.1%	0.1%	1.2%
IND	7.5%	7.9%	6.7%	5.6%	5.4%	4.6%	6.0%	7.2%
Otro	3.6%	4.0%	1.7%	2.0%	1.0%	1.6%	0.5%	0.4%
Ninguno	8.3%	5.5%	6.0%	7.0%	5.2%	5.7%	4.9%	5.5%
No voy a votar							1.0%	0.5%
No sabe	20.0%	20.3%	19.5%	14.7%	20.7%	14.5%	22.0%	20.2%
No contestó	14.1%	15.6%	15.6%	14.0%	12.2%	14.9%	9.7%	9.8%

*A partir de esta medición, se agregó la opción «No voy a votar» y el «PT» entre las posibles respuestas.

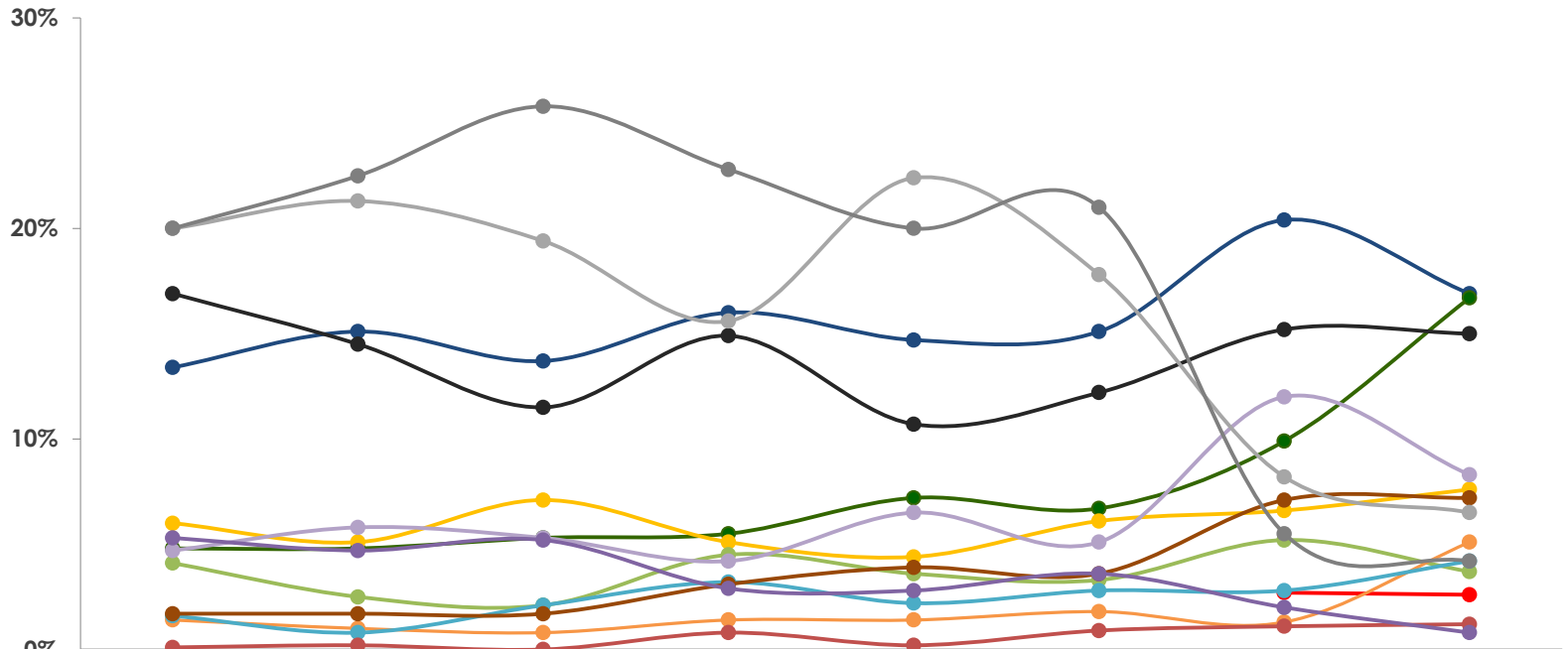
**A partir de esta medición, esta gráfica muestra la intención de voto SIN los casos donde el encuestado reiteró su respuesta en la intención de voto y el voto negativo, es decir, los casos incongruentes.

n=1,590



Segunda preferencia partido

Información propiedad de Gabinete de Comunicación Estratégica. Todos los derechos reservados.
Y si no pudiera votar por el partido que me acaba de mencionar, ¿por cuál otro partido votaría usted para Gobernador de Tamaulipas?*



	28-jul	01-sep	08-oct	13-nov	08-dic	14-ene	16-feb	05-abr
PAN	13.4%	15.1%	13.7%	16.0%	14.7%	15.1%	20.4%	16.9%
PRI	4.8%	4.8%	5.3%	5.5%	7.2%	6.7%	9.9%	16.7%
PRD	6.0%	5.1%	7.1%	5.1%	4.4%	6.1%	6.6%	7.6%
PT							2.7%	2.6%
PVEM	4.1%	2.5%	2.1%	4.5%	3.6%	3.3%	5.2%	3.7%
MC	1.4%	1.0%	0.8%	1.4%	1.4%	1.8%	1.3%	5.1%
NA	1.6%	0.8%	2.1%	3.2%	2.2%	2.8%	2.8%	4.2%
MORENA	1.7%	1.7%	1.7%	3.1%	3.9%	3.6%	7.1%	7.2%
PES	0.1%	0.2%	0.0%	0.8%	0.2%	0.9%	1.1%	1.2%
IND	4.7%	5.8%	5.3%	4.2%	6.5%	5.1%	12.0%	8.3%
Otro	5.3%	4.7%	5.2%	2.9%	2.8%	3.6%	2.0%	0.8%
Ninguno	16.9%	14.5%	11.5%	14.9%	10.7%	12.2%	15.2%	15.0%
No sabe	20.0%	21.3%	19.4%	15.6%	22.4%	17.8%	8.2%	6.5%
No contestó	20.0%	22.5%	25.8%	22.8%	20.0%	21.0%	5.5%	4.2%

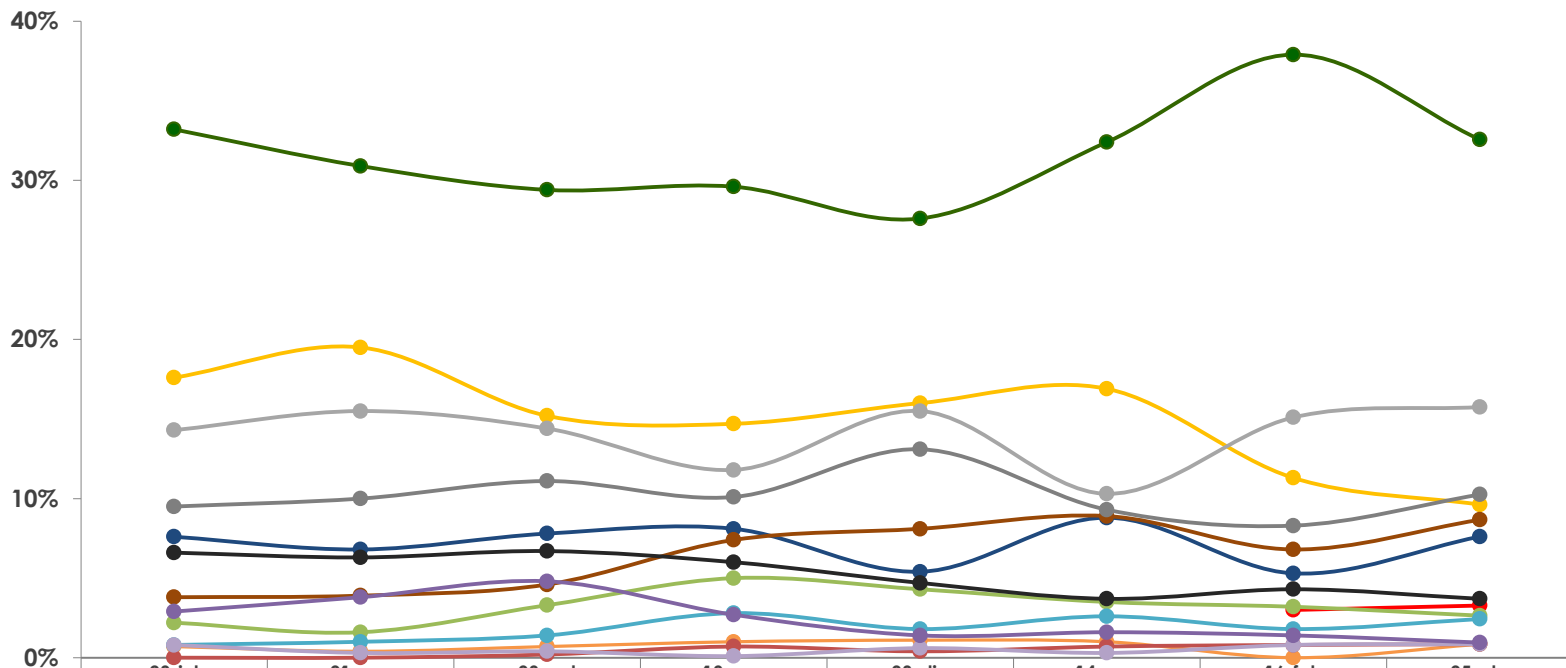
*A partir de esta medición, esta pregunta sólo se realizó a quienes respondieron en primera intención que votarían por algún partido u otro., además se agregó «PT» como posible respuesta.

**A partir de esta medición esta gráfica muestra la intención de voto SIN los casos donde el encuestado reiteró su respuesta en la intención de voto y el voto negativo, es decir, los casos incongruentes..



Voto negativo partido

¿Y por cuál partido nunca votaría para Gobernador de su estado?*



	28-jul	01-sep	08-oct	13-nov	08-dic	14-ene	16-feb	05-abr
PAN	7.6%	6.8%	7.8%	8.1%	5.4%	8.8%	5.3%	7.6%
PRI	33.2%	30.9%	29.4%	29.6%	27.6%	32.4%	37.9%	32.6%
PRD	17.6%	19.5%	15.2%	14.7%	16.0%	16.9%	11.3%	9.6%
PT							3.0%	3.3%
PVEM	2.2%	1.6%	3.3%	5.0%	4.3%	3.5%	3.2%	2.6%
MC	0.7%	0.4%	0.7%	1.0%	1.1%	1.0%	0.0%	0.8%
NA	0.8%	1.0%	1.4%	2.8%	1.8%	2.6%	1.8%	2.4%
MORENA	3.8%	3.9%	4.6%	7.4%	8.1%	8.9%	6.8%	8.7%
PES	0.0%	0.0%	0.2%	0.7%	0.4%	0.7%	0.8%	0.8%
IND	0.8%	0.3%	0.4%	0.1%	0.6%	0.3%	0.8%	0.8%
Otro	2.9%	3.8%	4.8%	2.7%	1.4%	1.6%	1.4%	1.0%
Ninguno	6.6%	6.3%	6.7%	6.0%	4.7%	3.7%	4.3%	3.7%
No sabe	14.3%	15.5%	14.4%	11.8%	15.5%	10.3%	15.1%	15.8%
No contestó	9.5%	10.0%	11.1%	10.1%	13.1%	9.3%	8.3%	10.3%

*A partir de esta medición esta pregunta no se realizó a quienes contestaron «No voy a votar» en la primera intención de voto, además se agregó «PT» como posible respuesta.

**A partir de esta medición esta gráfica muestra la intención de voto SIN los casos donde el encuestado reiteró su respuesta en la intención de voto y el voto negativo, es decir, los casos incongruentes.

n=1,567

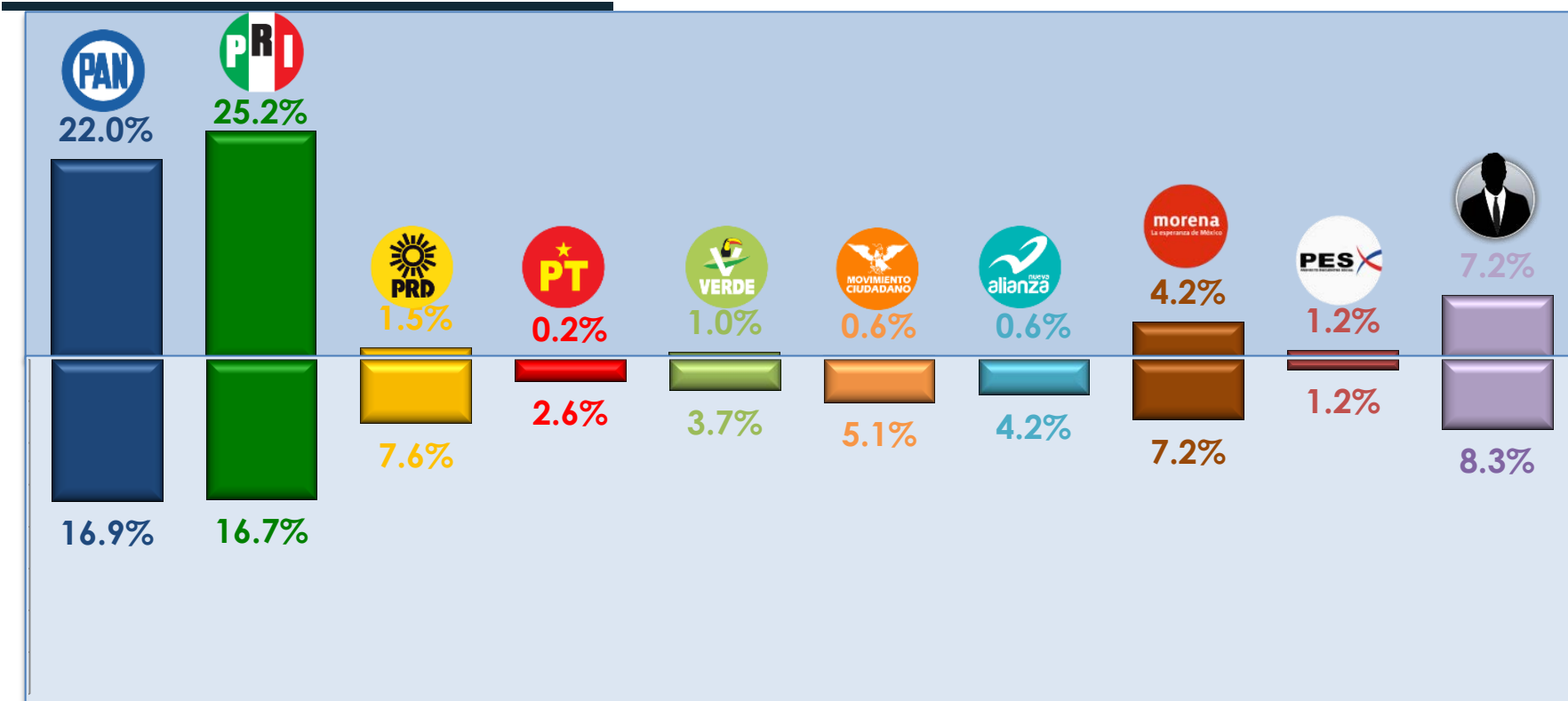


05-abr

0.4% Otro
 5.5% Ninguno
 0.5% No voy a votar
 20.2% No sabe
 9.8% No contestó

n=1,590

Intención de voto partido



n=984

Segunda preferencia partido*

0.8% Otro
 15.0% Ninguno
 6.5% No sabe
 4.2% No contestó

*Esta pregunta sólo se realizó a quienes respondieron que votarían por algún partido en la primera intención.
 **Esta gráfica muestra la intención de voto SIN los casos donde el encuestado reiteró su respuesta en la intención de voto y el voto negativo, es decir los casos incongruentes.



05-abr

Segunda preferencia partido*

	PAN	PRI	PRD	PT	PVEM	MC	NA	MORENA	PES	IND	Otro	Ninguno	Ns	Nc
PAN (22.0%)	0.0%	5.1%	2.3%	0.6%	0.8%	1.7%	0.4%	2.2%	0.3%	3.2%	0.2%	2.7%	1.5%	1.0%
PRI (25.2%)	10.0%	0.5%	1.5%	0.1%	1.6%	0.1%	1.6%	1.3%	0.0%	1.6%	0.3%	4.4%	1.5%	0.7%
PRD (1.5%)	0.5%	0.2%	0.0%	0.0%	0.1%	0.2%	0.0%	0.2%	0.0%	0.0%	0.0%	0.2%	0.1%	0.0%
PT (0.2%)	0.0%	0.0%	0.1%	0.0%	0.0%	0.0%	0.1%	0.0%	0.0%	0.0%	0.0%	0.0%	0.0%	0.0%
PVEM (1.0%)	0.3%	0.2%	0.1%	0.1%	0.0%	0.0%	0.0%	0.1%	0.1%	0.0%	0.1%	0.0%	0.1%	0.0%
MC (0.6%)	0.3%	0.0%	0.0%	0.0%	0.0%	0.0%	0.1%	0.0%	0.0%	0.2%	0.0%	0.0%	0.0%	0.0%
NA (0.6%)	0.2%	0.0%	0.0%	0.0%	0.0%	0.0%	0.0%	0.0%	0.2%	0.0%	0.0%	0.0%	0.0%	0.2%
MORENA (4.2%)	0.9%	0.1%	0.2%	0.6%	0.0%	0.3%	0.3%	0.0%	0.0%	0.4%	0.0%	1.3%	0.0%	0.1%
PES (1.2%)	0.1%	0.1%	0.0%	0.0%	0.2%	0.0%	0.4%	0.2%	0.0%	0.0%	0.0%	0.1%	0.1%	0.0%
IND (7.2%)	1.0%	0.4%	0.8%	0.2%	0.0%	0.9%	0.1%	0.6%	0.2%	0.1%	0.1%	1.4%	1.0%	0.4%
Otro (0.4%)	0.0%	0.1%	0.0%	0.0%	0.0%	0.0%	0.0%	0.0%	0.0%	0.1%	0.0%	0.0%	0.1%	0.1%

Intención de voto partido

Ninguno (5.5%)
 No voy a votar (0.5%)
 No sabe (20.2%)
 No contestó (9.8%)

Estas opciones de respuesta no están incluidas en la segunda intención de voto.

INTENCIÓN DE VOTO =100%

*Esta pregunta sólo se realizó a quienes respondieron que votarían por algún partido en la primera intención.

**Esta tabla muestra la intención de voto SIN los casos donde el encuestado reiteró su respuesta en la intención de voto y el voto negativo, es decir los casos incongruentes.



05-abr

Voto negativo*

Intención de voto partido

	PAN	PRI	PRD	PT	PVEM	MC	NA	MORENA	PES	IND	Otro	Ninguno	Ns	Nc
PAN (22.0%)	0.0%	12.4%	2.6%	1.0%	0.7%	0.2%	1.0%	1.8%	0.3%	0.2%	0.4%	0.2%	0.7%	0.5%
PRI (25.2%)	4.8%	0.0%	4.1%	0.8%	1.6%	0.4%	0.7%	3.3%	0.1%	0.3%	0.1%	1.7%	3.9%	3.0%
PRD (1.5%)	0.2%	0.9%	0.0%	0.0%	0.0%	0.0%	0.0%	0.0%	0.1%	0.1%	0.2%	0.0%	0.0%	0.0%
PT (0.2%)	0.0%	0.1%	0.0%	0.0%	0.0%	0.0%	0.0%	0.1%	0.0%	0.0%	0.0%	0.0%	0.0%	0.0%
PVEM (1.0%)	0.0%	0.4%	0.0%	0.0%	0.0%	0.0%	0.1%	0.5%	0.0%	0.0%	0.0%	0.0%	0.0%	0.0%
MC (0.6%)	0.0%	0.4%	0.2%	0.0%	0.0%	0.0%	0.0%	0.0%	0.0%	0.0%	0.0%	0.0%	0.0%	0.0%
NA (0.6%)	0.2%	0.4%	0.0%	0.0%	0.0%	0.0%	0.0%	0.0%	0.0%	0.0%	0.0%	0.0%	0.0%	0.0%
MORENA (4.2%)	0.6%	3.3%	0.0%	0.1%	0.0%	0.0%	0.0%	0.0%	0.0%	0.0%	0.0%	0.0%	0.0%	0.2%
PES (1.2%)	0.3%	0.6%	0.0%	0.1%	0.0%	0.0%	0.0%	0.1%	0.0%	0.0%	0.0%	0.0%	0.1%	0.0%
IND (7.2%)	0.7%	4.9%	0.4%	0.3%	0.0%	0.0%	0.0%	0.6%	0.0%	0.0%	0.0%	0.2%	0.1%	0.0%
Otro (0.4%)	0.1%	0.2%	0.1%	0.0%	0.0%	0.0%	0.0%	0.0%	0.0%	0.0%	0.0%	0.0%	0.0%	0.0%
Ninguno (5.5%)	0.4%	2.4%	0.4%	0.0%	0.1%	0.0%	0.2%	0.4%	0.0%	0.0%	0.0%	0.9%	0.4%	0.3%
Ns (20.2%)	0.6%	5.3%	1.7%	0.6%	0.1%	0.0%	0.4%	1.0%	0.2%	0.1%	0.0%	0.6%	7.6%	2.0%
Nc (9.8%)	0.3%	2.0%	0.2%	0.4%	0.3%	0.3%	0.1%	0.9%	0.1%	0.2%	0.1%	0.1%	1.7%	3.1%

No voy a votar (0.5%)

Esta opción de respuesta no está incluida en voto negativo.

INTENCIÓN DE VOTO =100%

*A partir de esta medición esta pregunta no se realizó a quienes contestaron «No voy a votar» en la primera intención de voto.

**Esta tabla muestra la intención de voto SIN los casos donde el encuestado reiteró su respuesta en la intención de voto y el voto negativo, es decir los casos incongruentes.



2

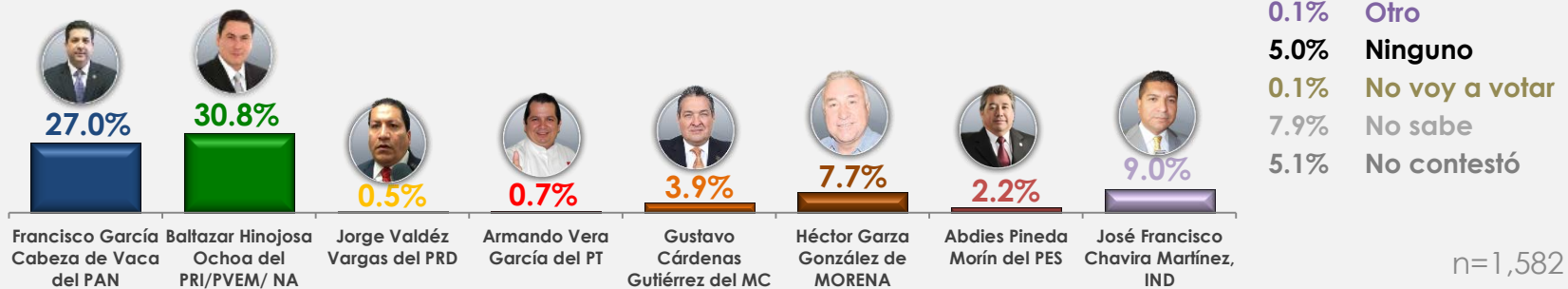
INTENCIÓN
VOTO POR CANDIDATOS

Intención de voto candidatos

Si hoy fueran las elecciones para elegir al gobernador de Tamaulipas, ¿por cuál candidato votaría usted?

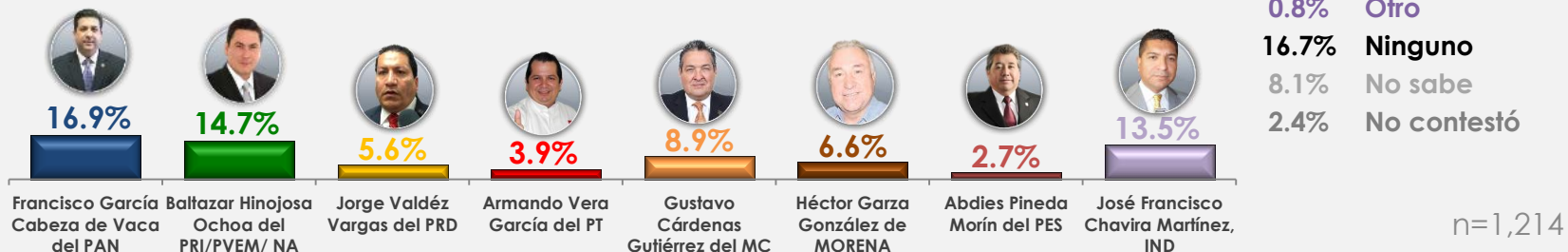
Si el día de hoy fueran las elecciones para escoger al próximo gobernador de Tamaulipas, ¿por cuál de los siguientes candidatos votaría?

PRIMERA INTENCIÓN



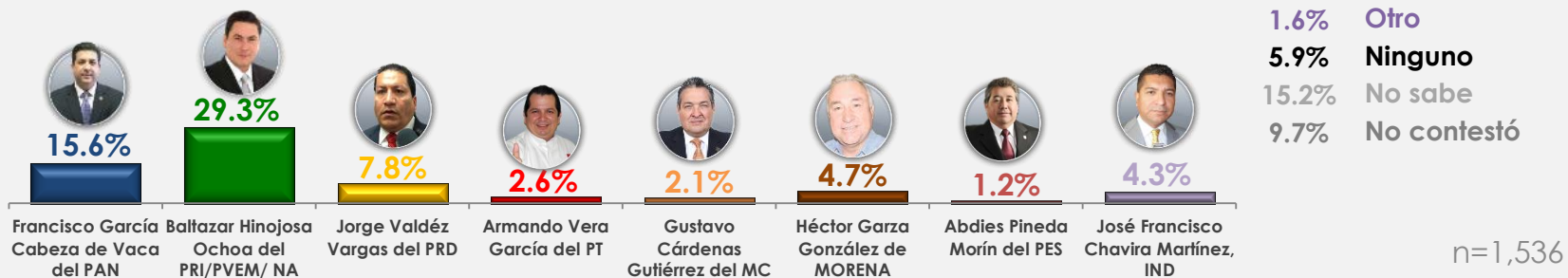
SEGUNDA INTENCIÓN

Y si no pudiera votar por el candidato que me acaba de mencionar, ¿por cuál otro candidato votaría usted para gobernador de Tamaulipas?*



VOTO NEGATIVO

¿Y por cuál candidato nunca votaría para gobernador de su estado?*



Las intenciones de voto no incluyen los casos que hayan reiterado su respuesta en la segunda intención de voto y voto negativo: casos incongruentes.

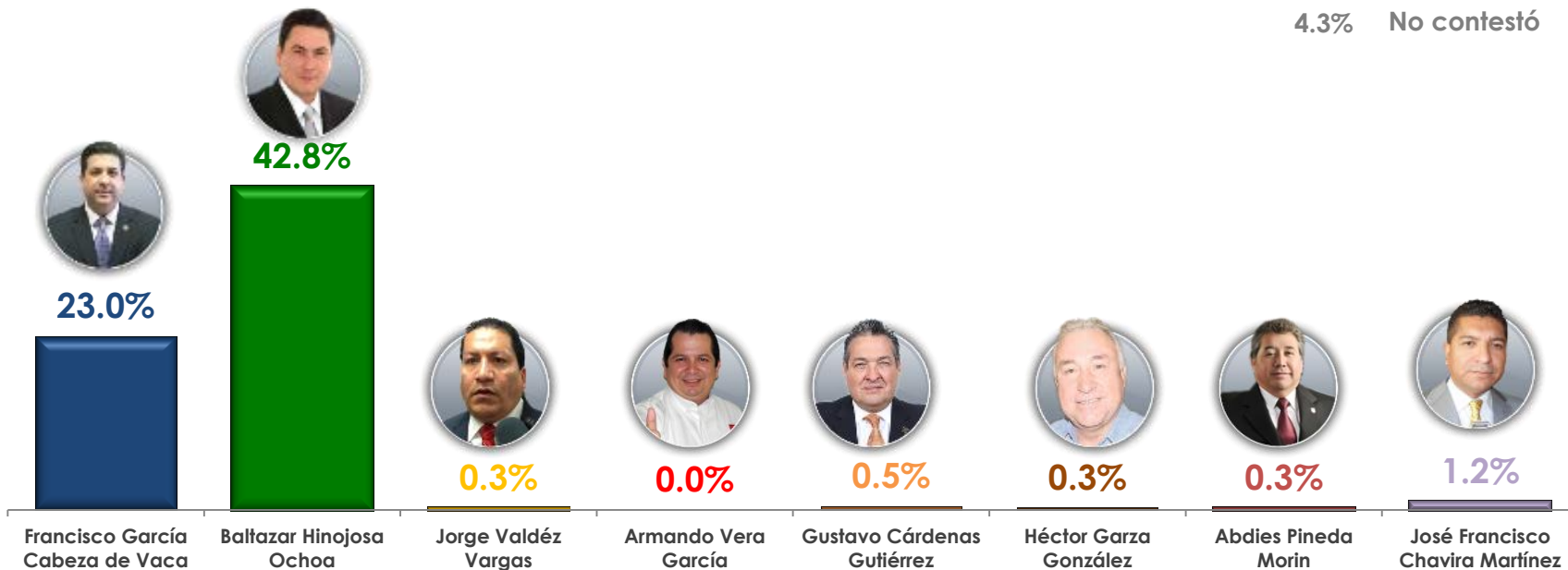
*Esta pregunta sólo se realizó a quienes indicaron que votarían por algún candidato en la primera intención de voto.

**Esta pregunta NO se realizó a quienes contestaron «No voy a votar» en la primera intención de voto.

Posible candidato ganador

Independientemente de por quién vaya a votar o incluso si no piensa participar en la elección, en su opinión, ¿quién cree que vaya a quedar como gobernador?

1.1% Otro
 0.4% Ninguno
 26.0% No sabe
 4.3% No contestó



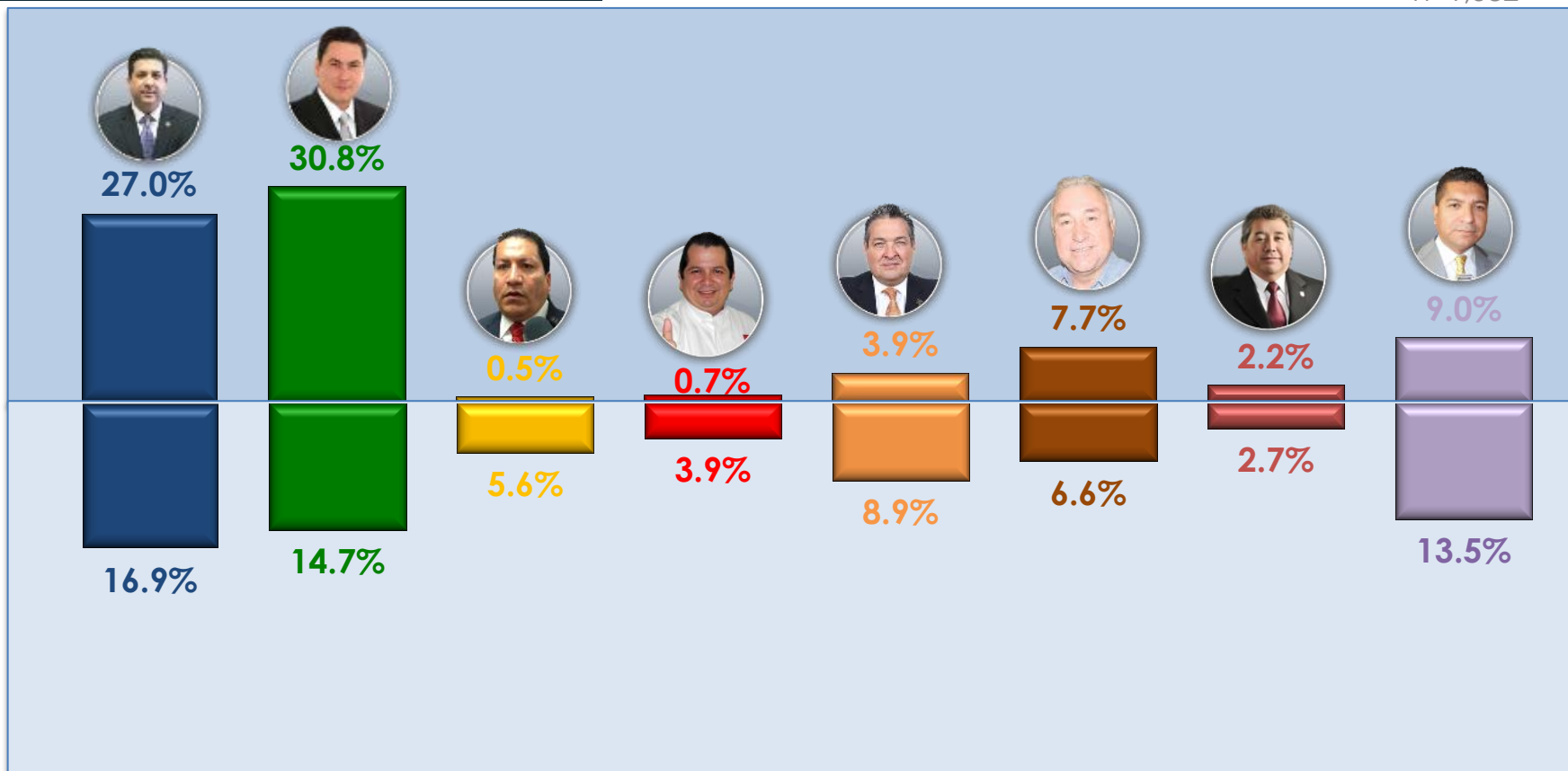


05-abr

0.1% Otro
 5.0% Ninguno
 0.1% No voy a votar
 7.9% No sabe
 5.1% No contestó

Intención de voto candidato

n=1,582



n=1,214

0.8% Otro
 16.2% Ninguno
 7.9% No sabe
 2.3% No contestó

Segunda preferencia candidato*

*Esta pregunta sólo se realizó a quienes respondieron que votarían por algún candidato en la primera intención.

**Esta gráfica muestra la intención de voto SIN los casos donde el encuestado reiteró su respuesta en la intención de voto y el voto negativo, es decir los casos incongruentes.

05-abr



Segunda preferencia candidato *



Intención de voto candidato

	Francisco García Cabeza de Vaca	Baltazar Hinojosa Ochoa	Jorge Valdez Vargas	Armando Vera García	Gustavo Cárdenas Gutiérrez	Héctor Garza González	Abdies Pineda Morin	Francisco Chavira Martínez	Otro	Ninguno	Ns	Nc
Francisco García Cabeza de Vaca (27.0%)	0.2%	6.5%	1.4%	0.8%	4.0%	2.2%	0.7%	4.5%	0.1%	4.2%	2.0%	0.4%
Baltazar Hinojosa Ochoa (30.8%)	9.1%	0.3%	1.5%	0.5%	2.6%	1.5%	0.5%	4.1%	0.1%	6.6%	2.7%	1.2%
Jorge Valdez Vargas (0.5%)	0.3%	0.0%	0.0%	0.0%	0.1%	0.1%	0.0%	0.0%	0.0%	0.0%	0.0%	0.0%
Armando Vera García (0.7%)	0.0%	0.1%	0.2%	0.0%	0.0%	0.0%	0.0%	0.4%	0.0%	0.0%	0.1%	0.0%
Gustavo Cárdenas Gutiérrez (3.9%)	0.9%	0.5%	0.2%	0.0%	0.0%	0.4%	0.0%	0.4%	0.3%	0.6%	0.4%	0.2%
Héctor Garza González (7.7%)	1.4%	0.6%	0.4%	1.2%	0.1%	0.1%	0.4%	1.9%	0.0%	1.2%	0.4%	0.2%
Abdies Pineda Morin (2.2%)	0.6%	0.0%	0.3%	0.2%	0.2%	0.1%	0.0%	0.3%	0.0%	0.4%	0.0%	0.2%
Francisco Chavira Martínez (9.0%)	2.4%	0.6%	0.7%	0.4%	0.5%	0.9%	0.5%	0.0%	0.1%	1.3%	1.3%	0.1%
Otro (0.1%)	0.0%	0.0%	0.1%	0.0%	0.0%	0.0%	0.0%	0.0%	0.0%	0.0%	0.0%	0.0%

Ninguno (5.0%)
 No voy a votar (0.1%)
 No sabe (7.9%)
 No contestó (5.1%)

Estas opciones de respuesta no están incluidas en la segunda intención de voto

INTENCIÓN DE VOTO =100%

*Esta pregunta sólo se realizó a quienes respondieron que votarían por algún partido en la primera intención.

**Esta gráfica muestra la intención de voto SIN los casos donde el encuestado reiteró su respuesta en la intención de voto y el voto negativo, es decir los casos incongruentes.





05-abr

Voto negativo candidato*



Intención de voto candidato

Francisco García Cabeza de Vaca (27.0%)	0.0%	11.6%	2.8%	1.0%	0.5%	2.1%	0.3%	2.0%	0.5%	1.0%	3.8%	1.4%
Baltazar Hinojosa Ochoa (30.8%)	9.5%	0.0%	3.5%	0.9%	1.4%	2.0%	0.7%	1.9%	0.7%	1.6%	5.0%	3.6%
Jorge Valdez Vargas (0.5%)	0.1%	0.2%	0.0%	0.0%	0.0%	0.0%	0.0%	0.1%	0.0%	0.0%	0.1%	0.0%
Armando Vera García (0.7%)	0.1%	0.3%	0.0%	0.0%	0.2%	0.0%	0.0%	0.0%	0.0%	0.0%	0.1%	0.0%
Gustavo Cárdenas Gutiérrez (3.9%)	0.5%	1.7%	0.4%	0.4%	0.0%	0.2%	0.0%	0.0%	0.2%	0.1%	0.3%	0.1%
Héctor Garza González (7.7%)	1.4%	4.9%	0.2%	0.0%	0.0%	0.0%	0.0%	0.0%	0.0%	0.1%	0.4%	0.7%
Abdies Pineda Morin (2.2%)	0.3%	1.1%	0.0%	0.0%	0.0%	0.2%	0.0%	0.0%	0.0%	0.4%	0.1%	0.1%
Francisco Chavira Martínez (9.0%)	0.6%	5.8%	0.6%	0.1%	0.0%	0.2%	0.2%	0.0%	0.0%	0.4%	1.0%	0.1%
Otro (0.1%)	0.1%	0.0%	0.0%	0.0%	0.0%	0.0%	0.0%	0.0%	0.0%	0.0%	0.0%	0.0%
Ninguno (5.0%)	0.4%	1.6%	0.3%	0.2%	0.0%	0.2%	0.0%	0.0%	0.3%	1.2%	0.7%	0.1%
Ns (7.9%)	0.1%	1.5%	0.0%	0.1%	0.0%	0.1%	0.2%	0.0%	0.0%	0.4%	4.6%	0.9%
Nc (5.1%)	0.2%	0.6%	0.1%	0.0%	0.1%	0.1%	0.0%	0.3%	0.0%	0.3%	1.0%	2.4%

No voy a votar (0.1%)

Esta opción de respuesta no está incluida en voto negativo.

INTENCIÓN DE VOTO =100%

*Esta pregunta no se realizó a quienes contestaron «No voy a votar» en la primera intención de voto.
 **Esta gráfica muestra la intención de voto SIN los casos donde el encuestado reiteró su respuesta en la intención de voto y el voto negativo, es decir los casos incongruentes.



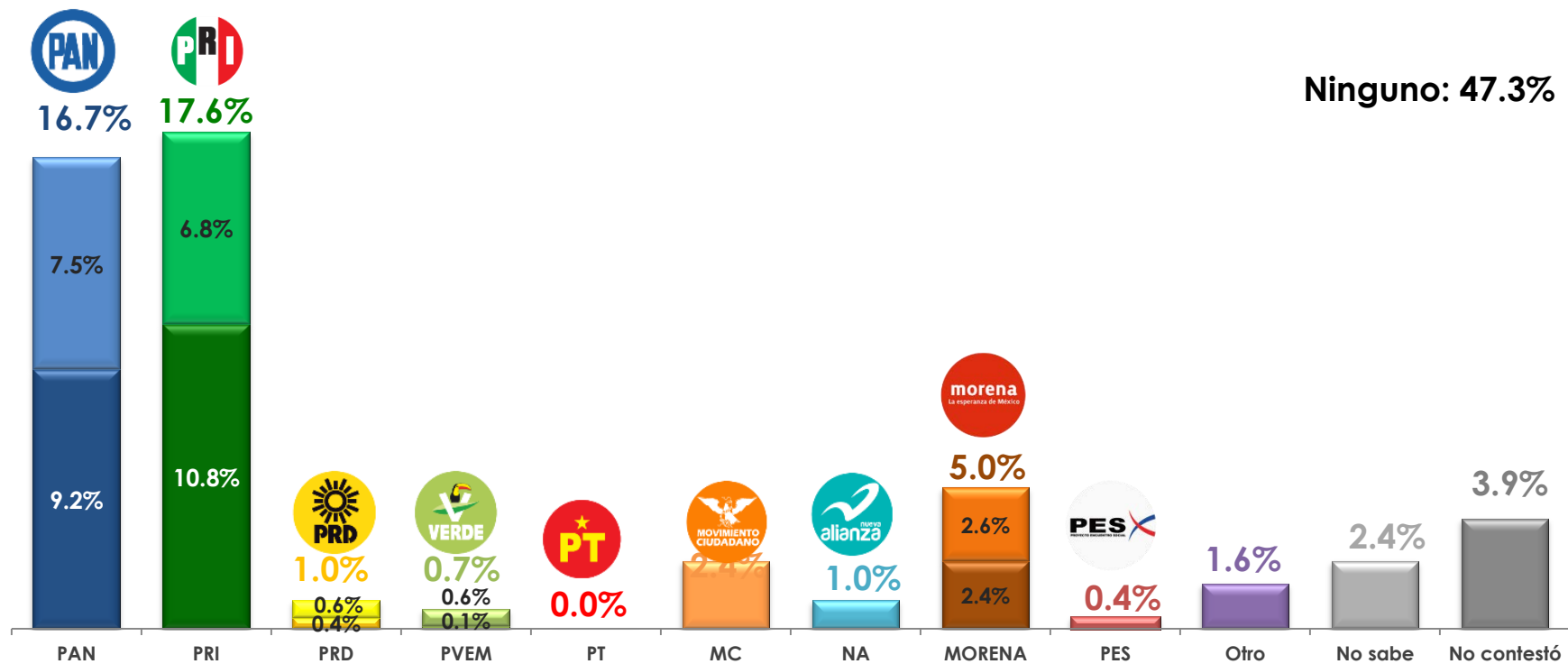


3

CERCANÍA
PARTIDISTA

Cercanía partidista

Información propiedad de Gabinete de Comunicación Estratégica. Todos los derechos reservados.
 Independientemente de por quién vaya a votar, ¿hay algún partido con el cual se sienta más cercano que los demás?





4

NOTA
METODOLÓGICA

Universo

- Ciudadanos mayores de 18 años que residen en el estado de Tamaulipas y cuentan con credencial de elector vigente.

Técnica de levantamiento

- Encuesta telefónica realizada el 17, 20 de julio, 28 y 31 de agosto, 02, 05, 06, 07 y 08 de octubre, 10, 11 y 12 de noviembre y 01, 02, 03, 04, 07 y 08 de diciembre de 2015; 13 y 14 de enero, y 11, 15 y 16 de febrero. Para estas encuestas se diseñó una muestra de 800 casos distribuidas de manera proporcional al tamaño de los municipios y dentro de estos de manera aleatoria. Con un nivel de confianza de 95%, el error teórico es $\pm 3.46\%$ a nivel estatal.
- La más reciente medición corresponde a una encuesta híbrida realizada los días del 03 al 05 de abril de 2016. Se diseñó una muestra de 1,600 encuestas, distribuidas de manera proporcional al tamaño de los municipios y dentro de estos de manera aleatoria.

	Encuestas en vivienda	Encuestas telefónicas
Tamaulipas	800	800

- Con un nivel de confianza de 95%, el error teórico es $\pm 2.46\%$ a nivel estatal. Los resultados reportados están basados en los estimadores de Horvitz-Thompson, calibrados y redondeados a un decimal.

Marco muestral y selección de la muestra

- Se utilizó como marco de muestreo la más reciente actualización de la lista nominal del INE.
- Muestreo estratificado de alocación proporcional al tamaño.