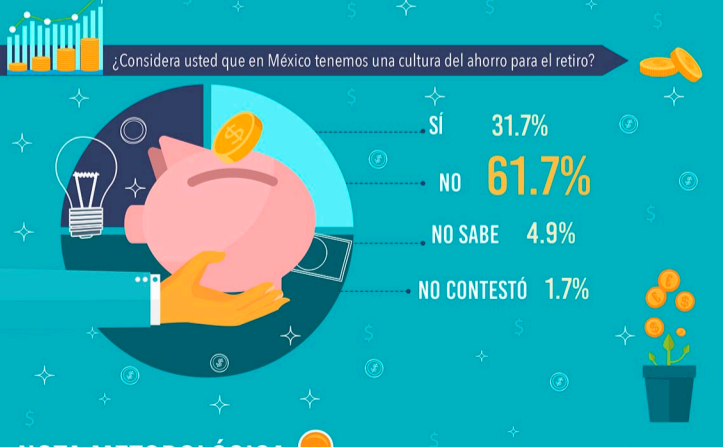
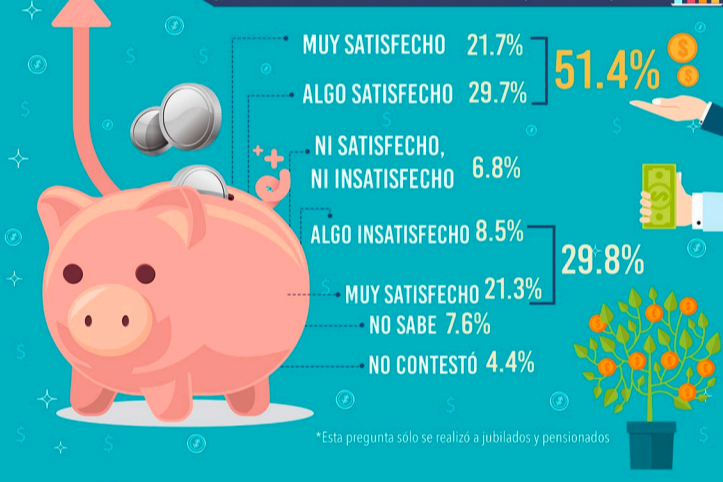




AFORES Y AHORROS PARA EL RETIRO

Gabinete de Comunicación Estratégica



NOTA METODOLÓGICA

UNIVERSO
Ciudadanos mayores de 18 años que residen la República Mexicana y cuentan con línea telefónica en su hogar.

TÉCNICA DE LEVANTAMIENTO
Encuesta telefónica realizada el 26 de mayo 2015.

TAMAÑO DE LA MUESTRA Y SU PRECISIÓN ESTADÍSTICA
Se diseñó una muestra de 600 encuestas, distribuidas en los 31 estados y un Distrito Federal del país para mantener tanto proporcionalidad como dispersión óptimas. Con un nivel de confianza de 95%, el error teórico es de $\pm 3.46\%$ a nivel nacional.
Los resultados reportados están basados en los estimadores de Horvitz-Thompson, calibrados y redondeados a un decimal.

MARCO MUESTRAL Y SELECCIÓN DE LA MUESTRA
Se utilizó como marco de muestreo la lista nominal del IFE, actualizada al 05 de Mayo de 2014.
Muestreo estratificado de asignación proporcional al tamaño.

El uso de imágenes, logotipos o marcas registradas o comerciales incluidas en el contenido, tienen exclusivamente fines ilustrativos e informativos y no pretende ser una transgresión a los derechos de autor ni a la legislación de propiedad intelectual vigente