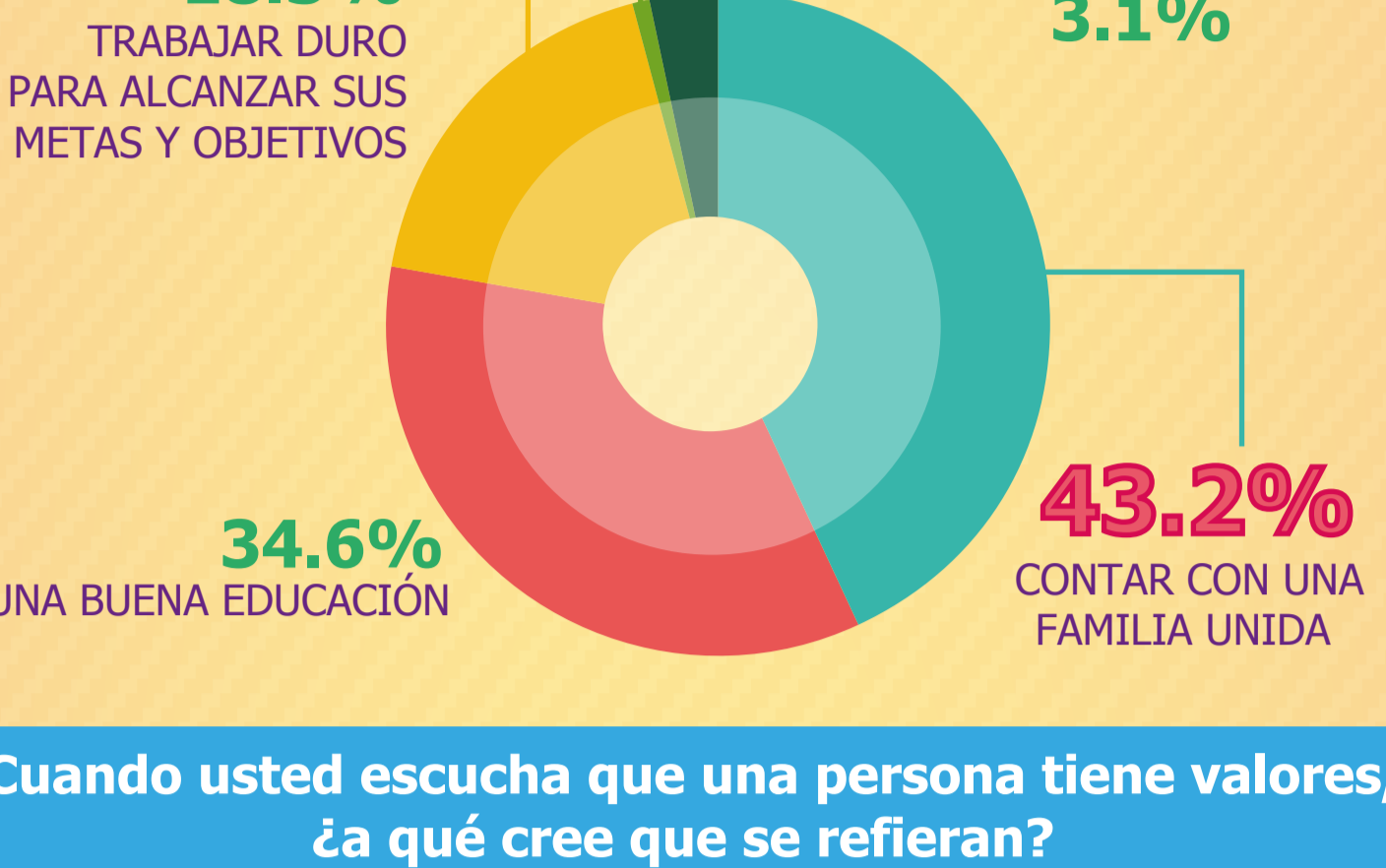


VALORES DE LOS MEXICANOS

Para usted, ¿qué significa tener éxito en la vida?



¿Cuál de las siguientes condiciones cree usted que es determinante para tener éxito en su vida?



Cuando usted escucha que una persona tiene valores, ¿a qué cree que se refieran?

37.0%	UNA PERSONA CON EDUCACIÓN
17.9%	PERSONA QUE TIENE PRINCIPIOS Y VALORES MORALES
10.6%	UNA PERSONAS QUE RESPETA A LAS OTRAS PERSONAS
7.6%	A UNA PERSONA QUE CUIDA Y PROTEGE DE SU FAMILIA
6.7%	A UNA PERSONA RESPONSABLE (EN SU TRABAJO, EN LA COMORTE, EN SU HOGAR, ETC.)
4.6%	A UNA PERSONA QUE SE COMPORTA DE ACUERDO CON LAS NORMAS SOCIALES
3.7%	QUE ES UNA PERSONA HONESTA
0.9%	A UNA PERSONA QUE AYUDA A LAS DEMÁS PERSONAS
0.8%	UNA PERSONA AMOROSA CON OTRAS PERSONAS
0.6%	A UNA PERSONA QUE NO SE METE EN PROBLEMAS
4.1%	OTRO
5.5%	NS/NC

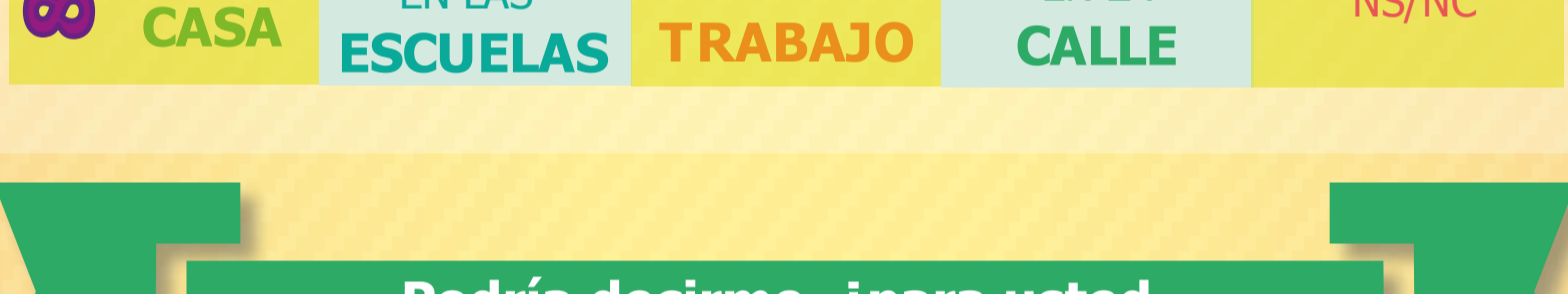
¿Cuál de los siguientes valores cree usted que es el que más se practica entre los mexicanos?



Y, ¿usted cuál cree que es el valor que menos practican los mexicanos?



¿Cuál cree usted que es el principal lugar donde los mexicanos creamos nuestros valores?



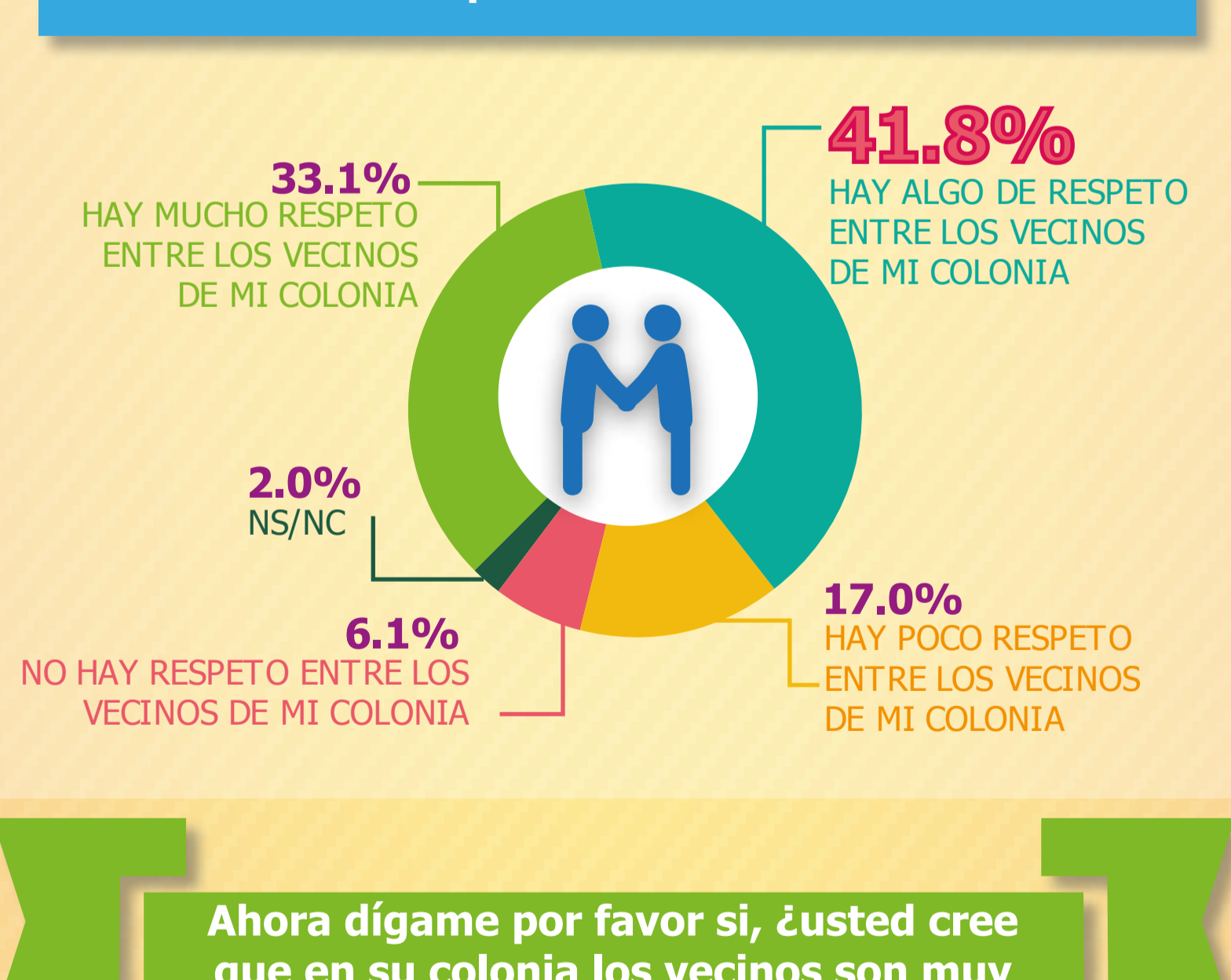
Podría decirme, ¿para usted qué tan importantes son en su vida los siguientes aspectos?

	MUY IMPORTANTE	IMPORTANTE	ALGO IMPORTANTE	NADA IMPORTANTE	NS/NC
LA FAMILIA	87.0%	11.6%	1.0%	0.2%	0.2%
LA ESCUELA	72.7%	23.4%	2.5%	0.4%	1.0%
EL TRABAJO	66.2%	30.0%	3.4%	0.2%	0.2%
LA PAREJA	56.1%	32.2%	7.2%	3.3%	1.2%
LA RELIGIÓN	31.3%	36.4%	21.7%	9.3%	1.3%
EL DINERO	28.2%	51.6%	16.5%	2.9%	0.8%
LOS AMIGOS	27.7%	43.7%	21.3%	5.5%	1.8%
LA POLÍTICA	12.1%	35.9%	25.8%	23.5%	2.7%

Para usted, ¿cuál de los siguientes valores es el más importante para convivir en armonía con otras personas?



Me gustaría que pensara en la convivencia que hay en los vecinos de su colonia, dígame por favor, ¿usted cree que existe mucho, algo, poco o nada de respeto entre vecinos?



Ahora dígame por favor si, ¿usted cree que en su colonia los vecinos son muy solidarios, algo solidarios, poco solidarios o nada solidarios?



NOTA METODOLÓGICA

Universo
Hombres y mujeres mayores de 18 años que residen en la República Mexicana y cuentan con línea telefónica en su hogar.

Técnica de levantamiento
Encuesta telefónica realizada del 18 al 19 de Febrero de 2014.

Tamaño de la Muestra y su Precisión Estadística.
Se diseñó una muestra de 800 encuestas distribuidas, primero en proporción a la lista nominal de cada estado, después en proporción a la lista nominal de los municipios de cada estado y posteriormente al azar dentro de cada municipio.
Con un nivel de confianza de 95%, el error teórico es de ± 3.46% a nivel nacional.
Los resultados reportados son frecuencias ponderadas redondeadas a un decimal, a excepción de los cruces estadísticos que pueden no sumar 100% porque los resultados están redondeados a cero decimales.

Marco muestral y selección de la muestra.
Se utilizó como marco de muestreo la lista nominal del IFE, actualizada al 06 de Diciembre de 2013.

Muestreo estratificado, proporcional al tamaño.

"El uso de imágenes, logotipos o marcas registradas o comerciales incluidas en el contenido, tienen exclusivamente fines ilustrativos e informativos y no pretende ser una transgresión a los derechos de autor ni a la legislación de propiedad intelectual vigente"

