

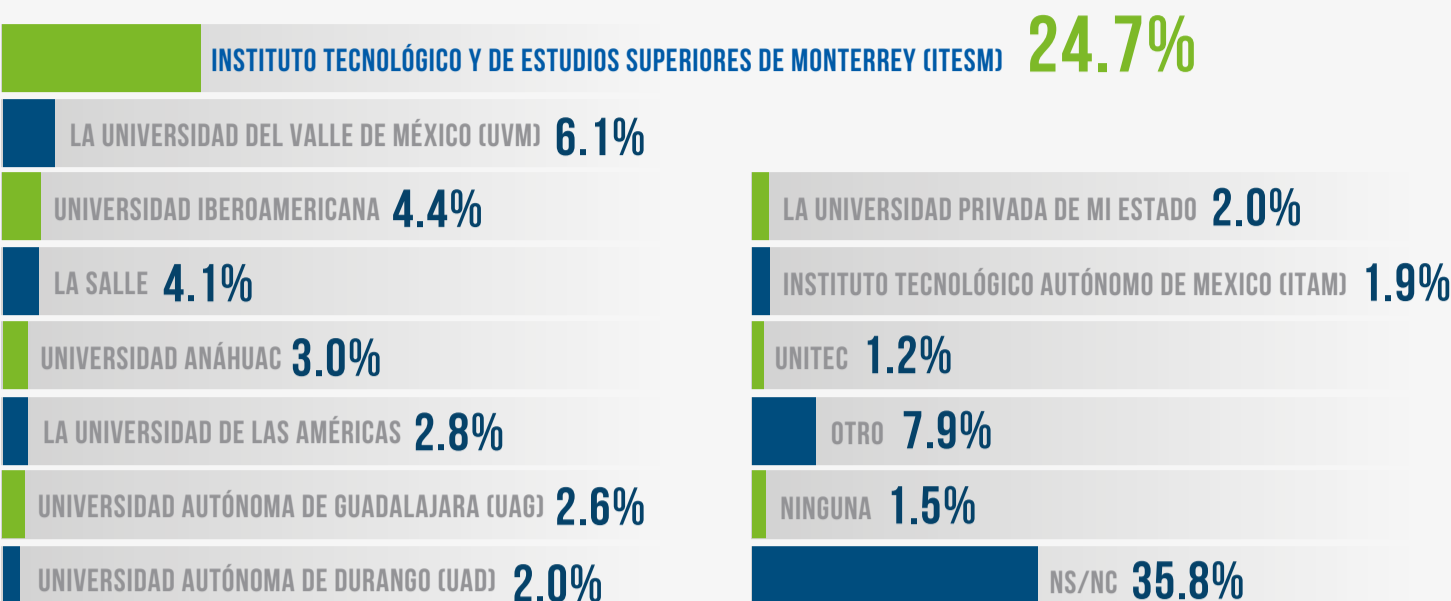


# UNIVERSIDADES PRIVADAS Y PÚBLICAS

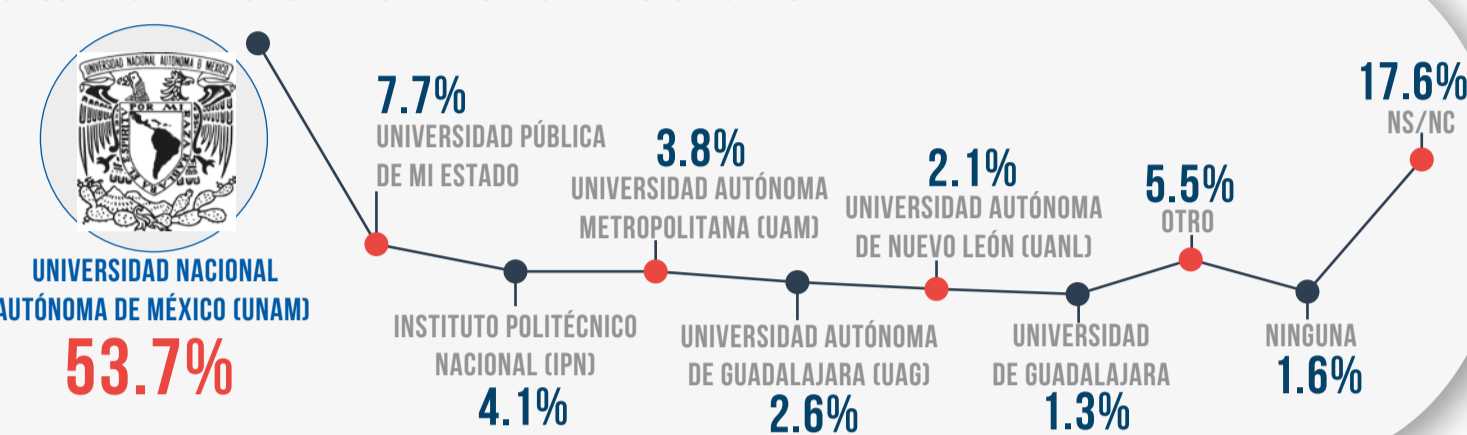
twitter @GABINETECEMX

WWW.GABINETE.MX

## EN SU OPINIÓN, ¿CUÁL ES LA MEJOR UNIVERSIDAD PRIVADA EN NUESTRO PAÍS?



## ¿Y CUÁL ES LA MEJOR UNIVERSIDAD PÚBLICA EN NUESTRO PAÍS?



## POR LO QUE USTED SABE O HA ESCUCHADO, ¿CUÁLES UNIVERSIDADES SON LAS QUE MEJOR CALIDAD EDUCATIVA TIENEN EN MÉXICO: LAS PÚBLICAS O LAS PRIVADAS?

LAS PÚBLICAS 42.4%



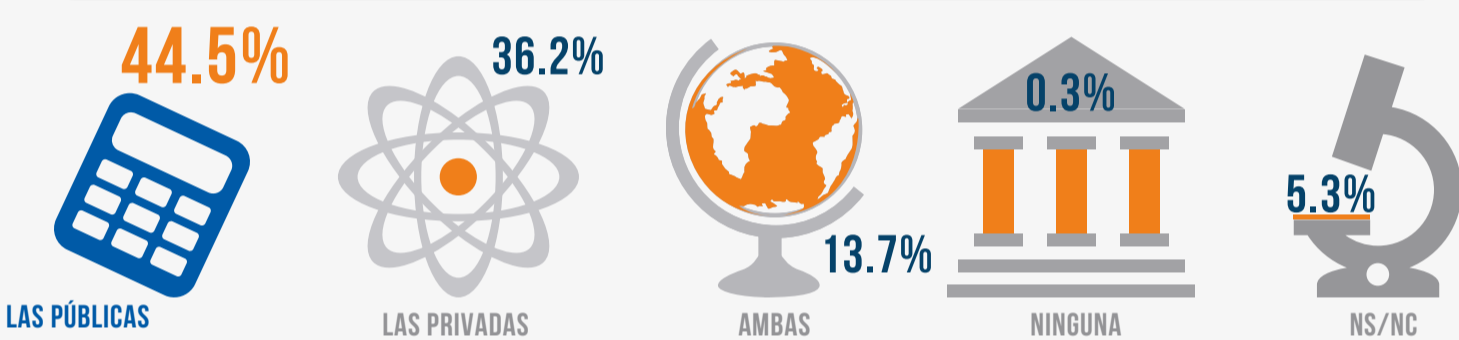
43.3% LAS PRIVADAS

10.3% AMBAS

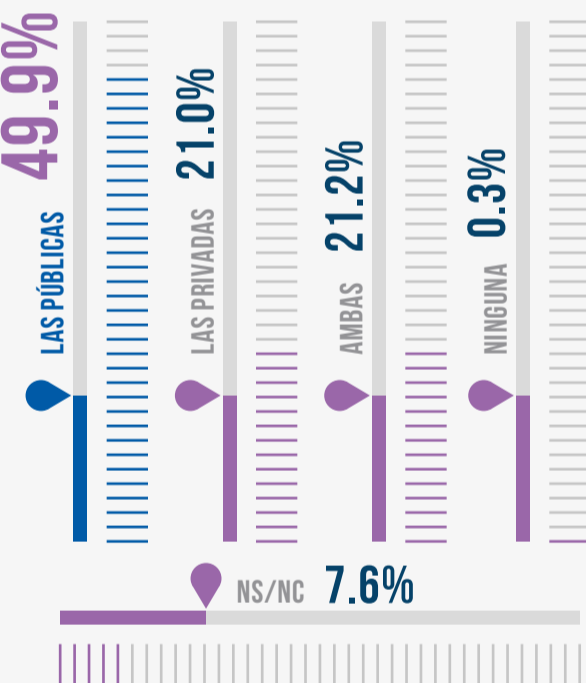
0.5% NINGUNA

3.5% NS/NC

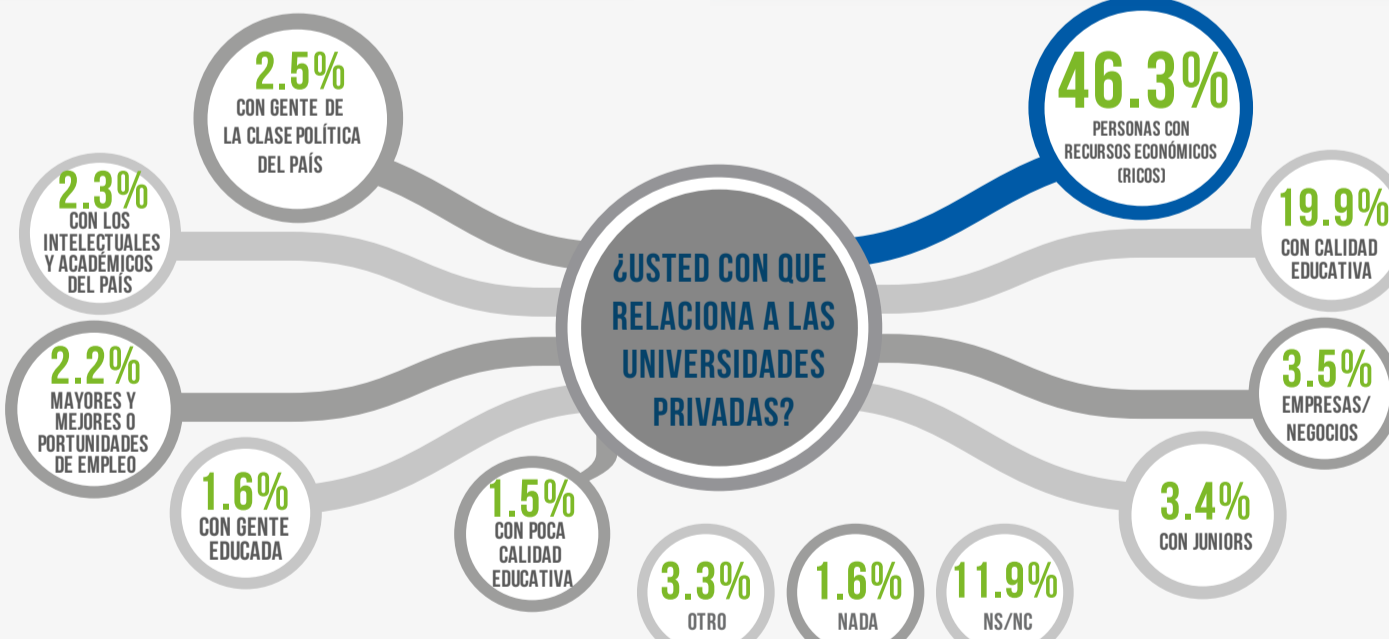
## ¿CUÁLES UNIVERSIDADES SON LAS QUE TIENEN A LOS MEJORES PROFESORES EN MÉXICO: LAS PÚBLICAS O LAS PRIVADAS?



## ¿Y CUÁLES UNIVERSIDADES SON LAS QUE TIENEN A LOS MEJORES ESTUDIANTES EN MÉXICO: LAS PÚBLICAS O LAS PRIVADAS?



## ¿JUSTO CON QUE RELACIONA A LAS UNIVERSIDADES PRIVADAS?



## ¿Y CON QUÉ RELACIONA A LAS UNIVERSIDADES PÚBLICAS?



## NOTA METODOLÓGICA

UNIVERSO  
HOMBRES Y MUJERES MAYORES DE 18 AÑOS QUE RESIDEN EN LA REPÚBLICA MEXICANA Y CUENTAN CON LÍNEA TELEFÓNICA EN SU HOGAR.

TÉCNICA DE LEVANTAMIENTO  
ENCUESTA TELEFÓNICA REALIZADA DEL 19 AL 20 DE FEBRERO DE 2014.

TAMAÑO DE LA MUESTRA Y SU PRECISIÓN ESTADÍSTICA.  
SE DISEÑÓ UNA MUESTRA DE 800 ENCUESTAS DISTRIBUIDAS, PRIMERO EN PROPORCIÓN A LA LISTA NOMINAL DE CADA ESTADO, DESPUÉS EN PROPORCIÓN A LA LISTA NOMINAL DE LOS MUNICIPIOS DE CADA ESTADO Y POSTERIORMENTE AL AZAR DENTRO DE CADA MUNICIPIO.  
CON UN NIVEL DE CONFIANZA DE 95%, EL ERROR TEÓRICO ES DE ± 3.46% A NIVEL NACIONAL.

LOS RESULTADOS REPORTADOS SON FRECUENCIAS PONDERADAS REDONDEADAS A UN DECIMAL, A EXCEPCIÓN DE LOS CRUCES ESTADÍSTICOS QUE PUEDEN NO SUMAR 100% PORQUE LOS RESULTADOS ESTÁN REDONDEADOS A CERO DECIMALES.

MARCO MUESTRAL Y SELECCIÓN DE LA MUESTRA.  
SE UTILIZÓ COMO MARCO DE MUESTREO LA LISTA NOMINAL DEL IFE, ACTUALIZADA AL 06 DE DICIEMBRE DE 2013.

MUESTREO ESTRATIFICADO, PROPORCIONAL AL TAMAÑO

"EL USO DE IMAGENES, LOGOTIPOS O MARCAS REGISTRADAS O COMERCIALES INCLUIDAS EN EL CONTENIDO, TIENEN EXCLUSIVAMENTE FINES ILUSTRATIVOS E INFORMATIVOS Y NO PRETENDE SER UNA TRANSGRESIÓN A LOS DERECHOS DE AUTOR NI A LA LEGISLACIÓN DE PROPIEDAD INTELECTUAL VIGENTE"

