

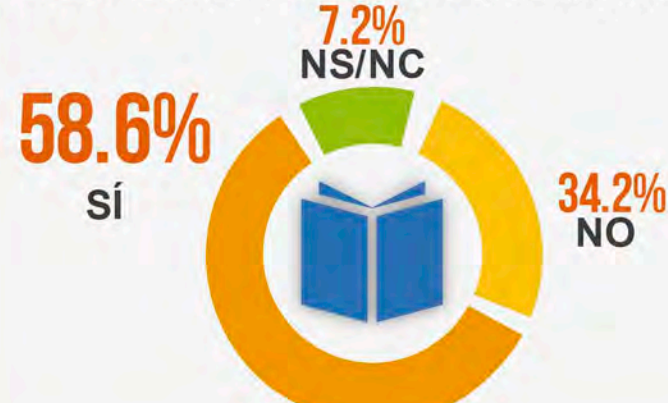


# EDUCACIÓN Y RELIGIÓN

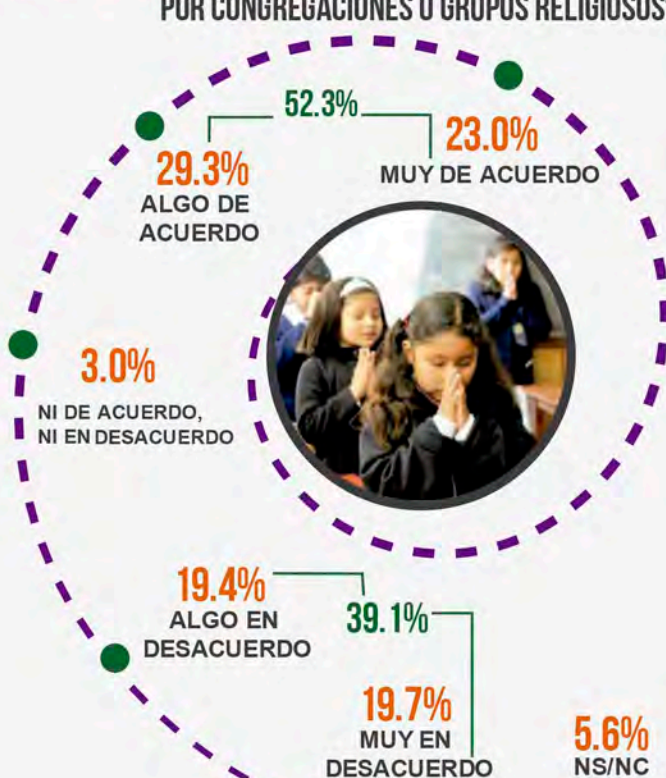
www.gabinete.mx

twitter @gabinetecemx

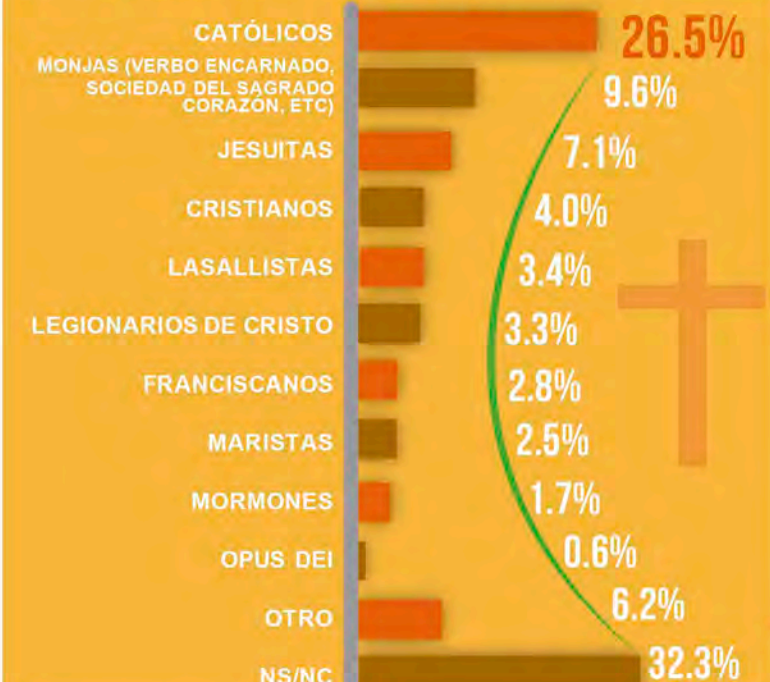
EN SU OPINIÓN, ¿USTED DIRÍA QUE EN LA PRÁCTICA LA EDUCACIÓN EN NUESTRO PAÍS ES LAICA O NO?



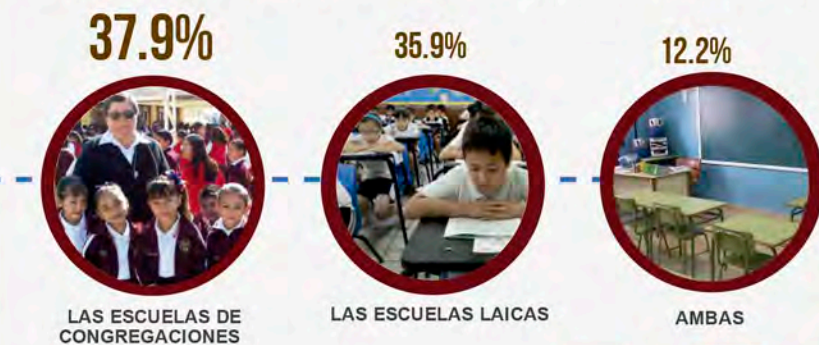
¿USTED QUÉ TAN DE ACUERDO O EN DESACUERDO ESTÁ CON QUE EN MÉXICO EXISTAN ESCUELAS DE EDUCACIÓN BÁSICA, MEDIA Y SUPERIOR DIRIGIDAS POR CONGREGACIONES O GRUPOS RELIGIOSOS?



POR LO QUE USTED SABE O HA ESCUCHADO, ¿QUÉ CONGREGACIONES RELIGIOSAS DIRIGEN ESCUELAS EN NUESTRO PAÍS?



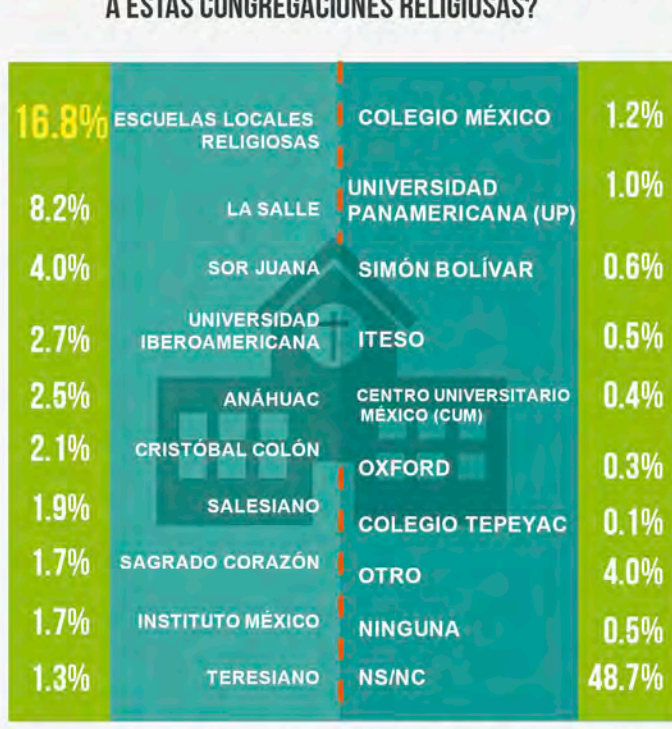
EN SU OPINIÓN, ¿USTED QUIÉN CREE QUE TIENE MEJOR CALIDAD EDUCATIVA: LAS ESCUELAS DE CONGREGACIONES RELIGIOSAS O LAS ESCUELAS LAICAS



POR LO QUE USTED SABE, HA VISTO O HA ESCUCHADO, ¿QUIÉN TIENE LOS MEJORES PROFESORES: LAS ESCUELAS DE CONGREGACIONES RELIGIOSAS O LAS ESCUELAS LAICAS



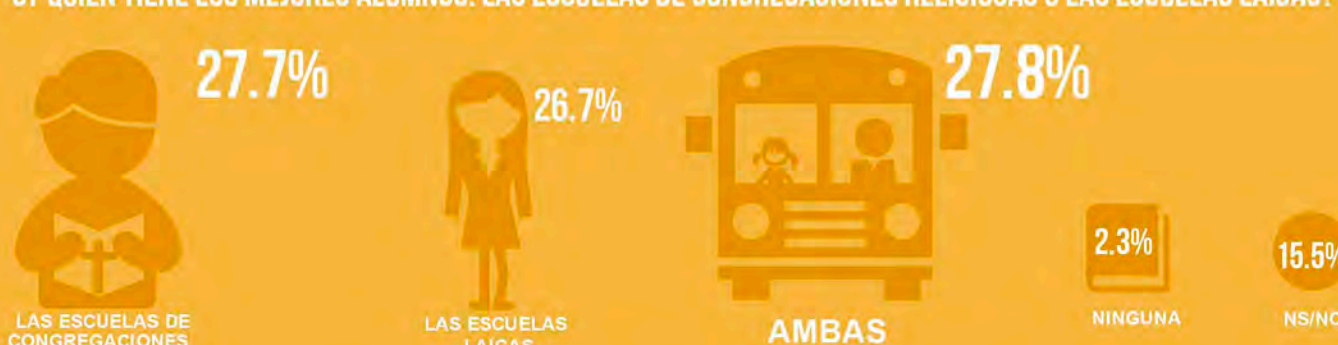
¿Y QUÉ ESCUELAS RECUERDA USTED QUE PERTENECEN A ESTAS CONGREGACIONES RELIGIOSAS?



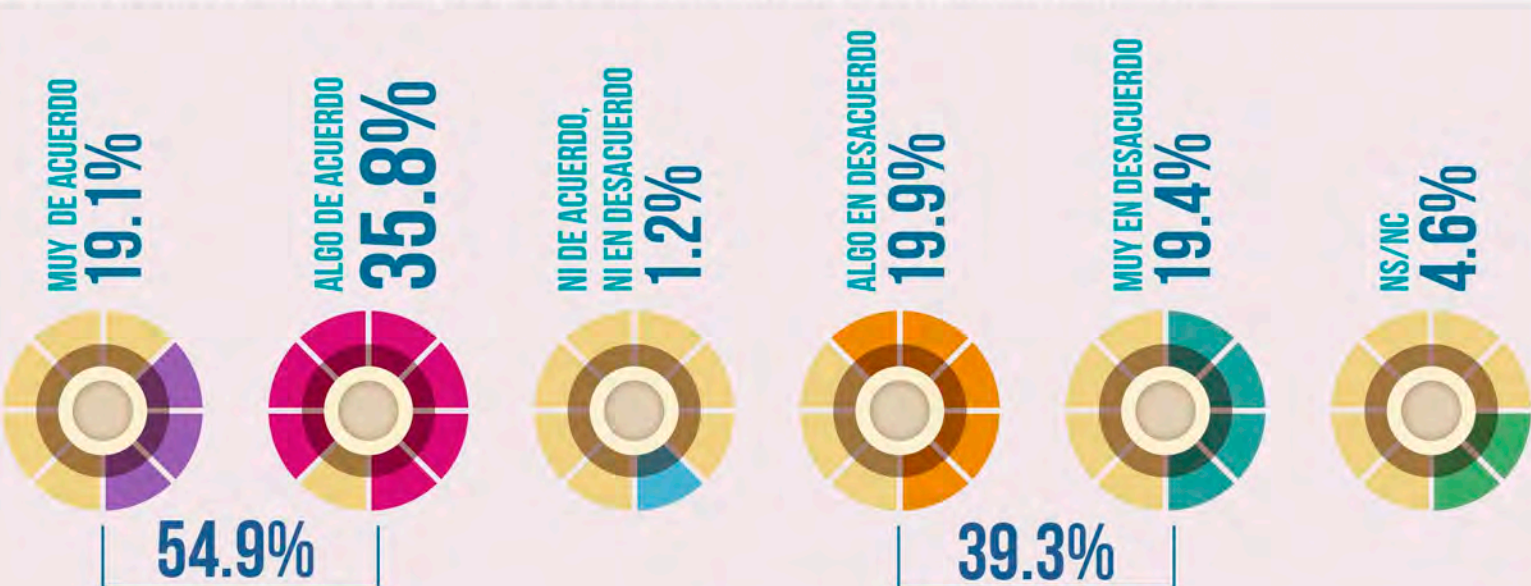
¿Y QUIÉN CREE INCULCA MÁS VALORES: LAS ESCUELAS DE CONGREGACIONES RELIGIOSAS O LAS ESCUELAS LAICAS?



¿Y QUIÉN TIENE LOS MEJORES ALUMNOS: LAS ESCUELAS DE CONGREGACIONES RELIGIOSAS O LAS ESCUELAS LAICAS?



¿QUÉ TAN DE ACUERDO O DESACUERDO ESTÁ USTED CON QUE EN LAS ESCUELAS DE NUESTRO PAÍS DIRIGIDAS POR CONGREGACIONES RELIGIOSAS SE IMPARTA EL ESTUDIO DE LA RELIGIÓN A SUS ALUMNOS?



¿USTED CREE QUE LAS CONGREGACIONES RELIGIOSAS QUE DIRIGEN ESCUELAS EN NUESTRO PAÍS LUCRAN ECONÓMICAMENTE O NO CON LA EDUCACIÓN QUE IMPARTEN EN SUS ESCUELAS?



PENSANDO EN EL TEMA DE LA Pederastia, EL ABUSO A MENORES DE EDAD, ¿EN DÓNDE CREE QUE EXISTAN MÁS CASOS DE Pederastia: EN LAS ESCUELAS DE CONGREGACIONES RELIGIOSAS O EN LAS ESCUELAS LAICAS?



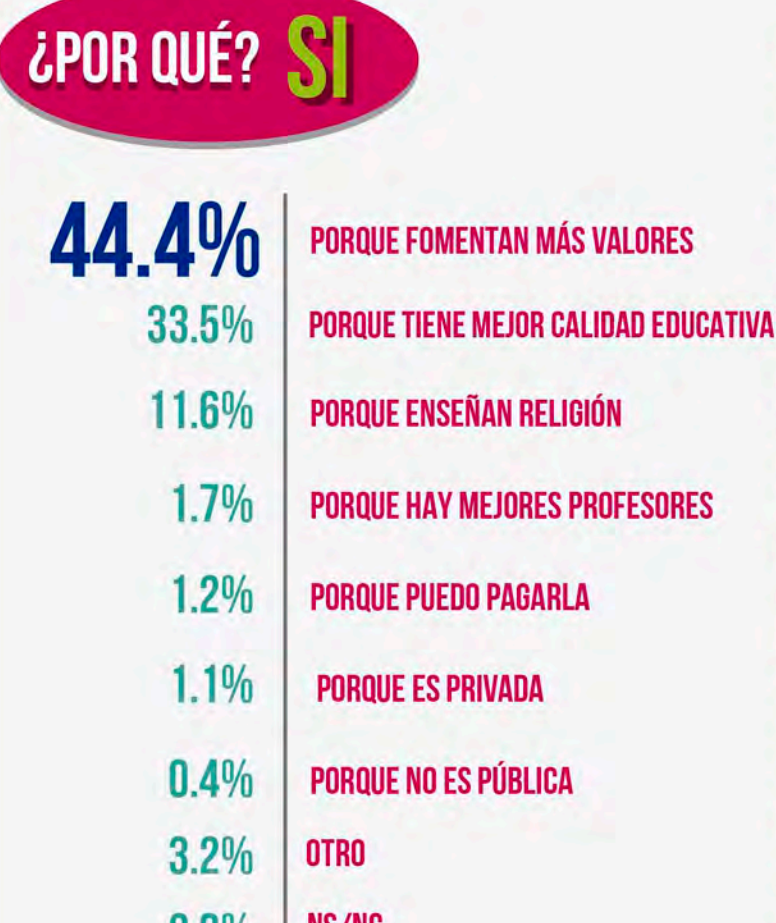
¿Y DÓNDE CREE QUE EXISTA MÁS CORRUPCIÓN: EN LAS ESCUELAS DE CONGREGACIONES RELIGIOSAS O EN LAS ESCUELAS LAICAS?



¿USTED INSCRIBIRÍA A UN HIJO(A) SUYO A UNA ESCUELA DIRIGIDA POR ALGUNA CONGREGACIÓN RELIGIOSA O NO LO INSCRIBIRÍA?



## ¿POR QUÉ? SÍ



## ¿POR QUÉ? NO



ALGUNAS ESCUELAS DIRIGIDAS POR CONGREGACIONES RELIGIOSAS SEPARAN A LOS NIÑOS DE LAS NIÑAS EN GRUPOS DIFERENTES. ¿USTED QUÉ TAN DE ACUERDO O EN DESACUERDO ESTÁ CON ESTO?



SÓLO PARA FINES ESTADÍSTICAS, DÍGME, ¿SU HIJO O HIJOS ASISTEN A UNA ESCUELA DIRIGIDA POR CONGREGACIÓN RELIGIOSA O ASISTEN A UNA ESCUELA LAICA?



## NOTA METODOLÓGICA

UNIVERSO  
HOMBRES Y MUJERES MAYORES DE 18 AÑOS QUE RESIDEN EN LA REPÚBLICA MEXICANA Y CUENTAN CON LÍNEA TELEFÓNICA EN SU HOGAR.

TÉCNICA DE LEVANTAMIENTO  
ENCUESTA TELEFÓNICA REALIZADA DEL 20 DE FEBRERO DE 2014.

TAMAÑO DE LA MUESTRA Y SU PRECISIÓN ESTADÍSTICA.

SE DISEÑÓ UNA MUESTRA DE 800 ENCUESTAS DISTRIBUIDAS, PRIMERO EN PROPORCIÓN A LA LISTA NOMINAL DE CADA ESTADO, DESPUÉS EN PROPORCIÓN A LA LISTA NOMINAL DE LOS MUNICIPIOS DE CADA ESTADO Y POSTERIORMENTE AL AZAR DENTRO DE CADA MUNICIPIO.  
CON UN NIVEL DE CONFIANZA DE 95%, EL ERROR TEÓRICO ES DE + 3.46% A NIVEL NACIONAL.

LOS RESULTADOS REPORTADOS SON FRECUENCIAS PONDERADAS REDONDEADAS A UN DECIMAL, A EXCEPCIÓN DE LOS CRUCES ESTADÍSTICOS QUE PUEDEN NO SUMAR 100% PORQUE LOS RESULTADOS ESTÁN REDONDEADOS A CERO DECIMALES.

MARCO MUESTRAL Y SELECCIÓN DE LA MUESTRA.  
SE UTILIZÓ COMO MARCO DE MUESTREO LA LISTA NOMINAL DEL IFE, ACTUALIZADA AL 06 DE DICIEMBRE DE 2013.

MUESTREO ESTRATIFICADO, PROPORCIONAL AL TAMAÑO.

"El uso de imágenes, logotipos o marcas registradas o comerciales incluidas en el contenido, tienen exclusivamente fines ilustrativos e informativos y no pretende ser una transgresión a los derechos de autor ni a la legislación de propiedad intelectual vigente"