



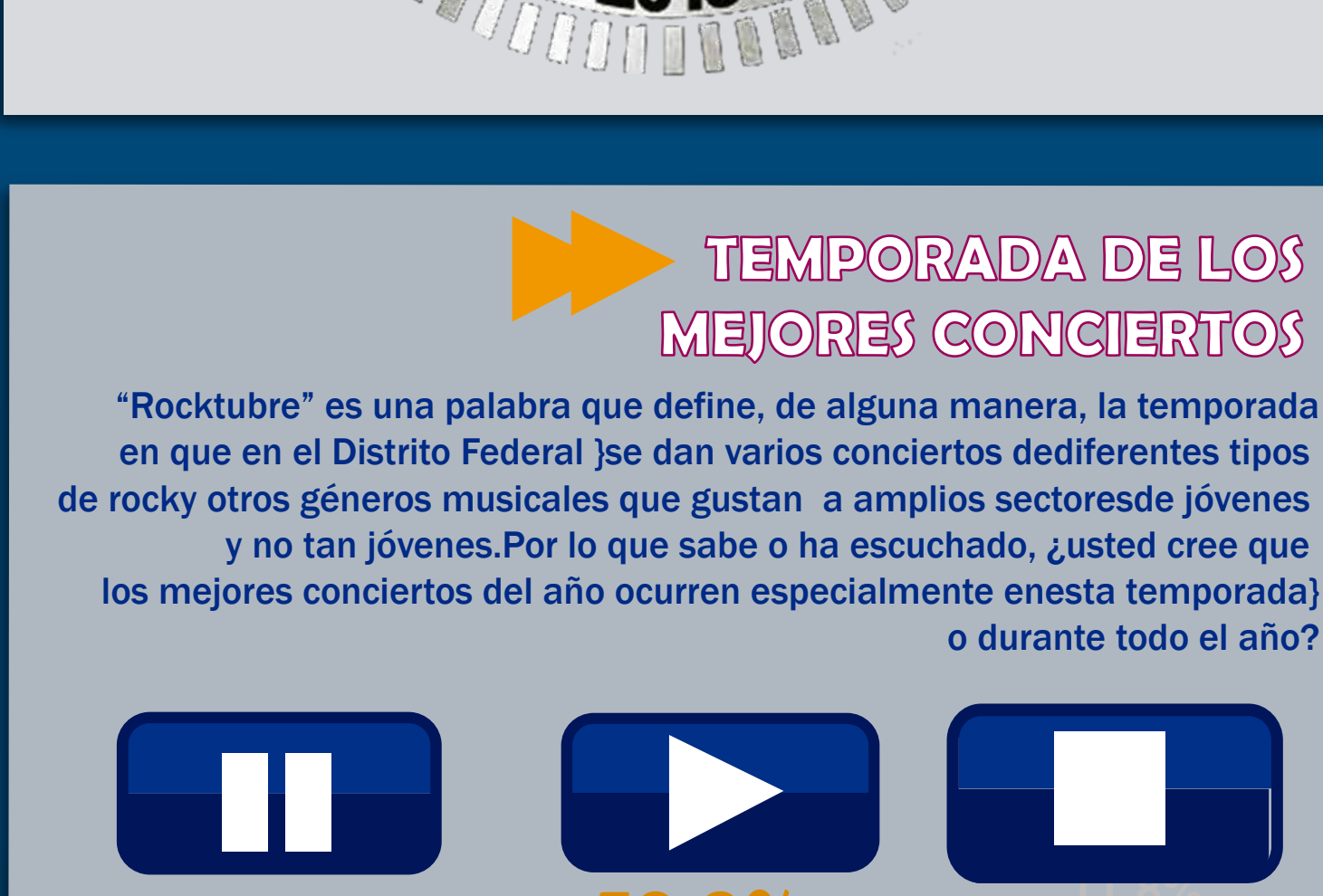
Gabinete de Comunicación Estratégica

De los siguientes géneros musicales, ¿cuál es su preferido?



Pop V.S. Rock

Según sus gustos musicales, si tuviera que escoger, ¿usted se consideraría "rockero" o "popero"?



CONOCIMIENTO TÉRMINO «ROCKTUBRE»

¿Usted ha escuchado el término "Rocktubre"?



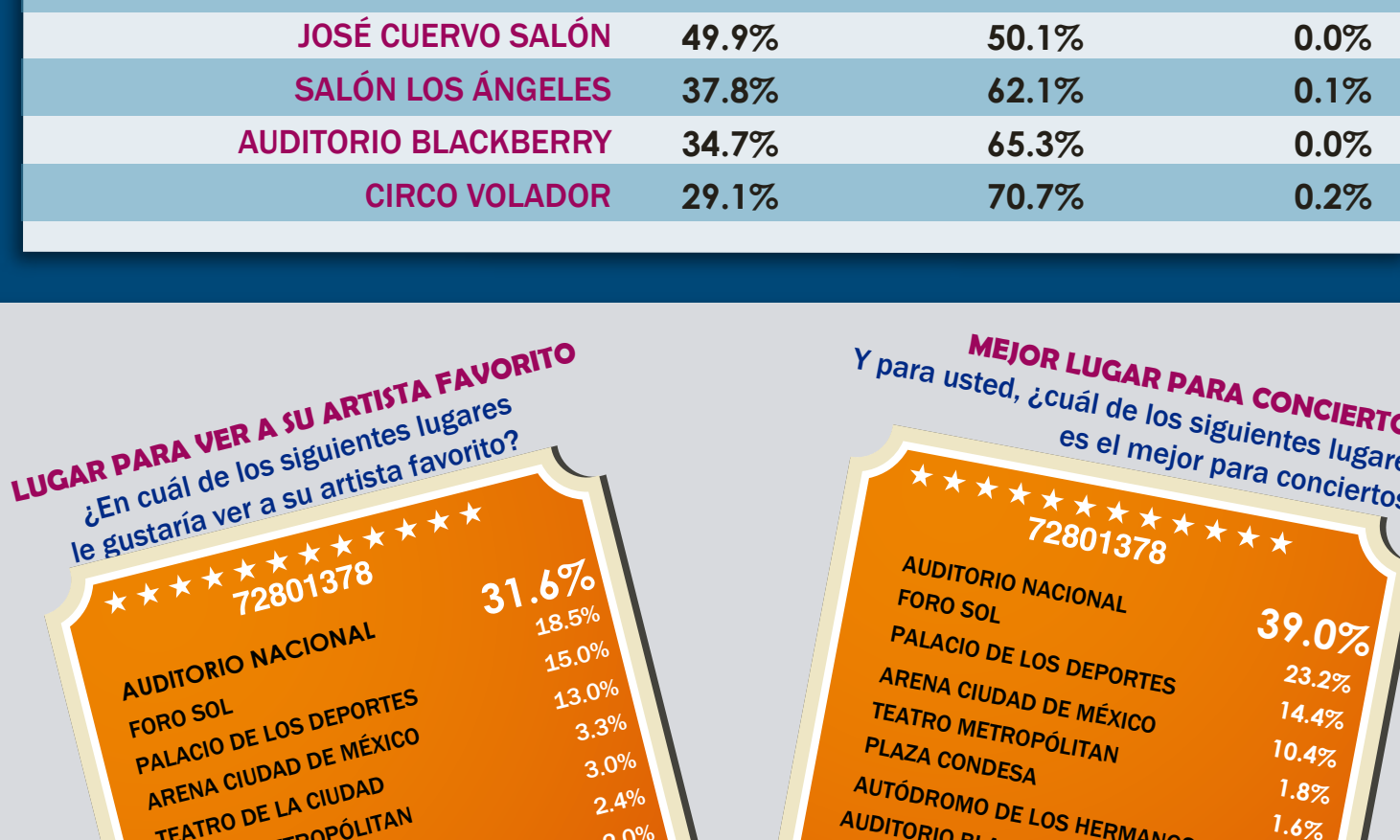
TEMPORADA DE LOS MEJORES CONCIERTOS

"Rocktubre" es una palabra que define, de alguna manera, la temporada en que en el Distrito Federal se dan varios conciertos de diferentes tipos de rocky otros géneros musicales que gustan a amplios sectores de jóvenes y no tan jóvenes. Por lo que sabe o ha escuchado, ¿usted cree que los mejores conciertos del año ocurren especialmente en esta temporada o durante todo el año?



ASISTENCIA A CONCIERTOS

¿Ha asistido o conoce a alguien que haya asistido recientemente a algún concierto?



CONOCIMIENTO FOROS PARA CONCIERTOS

¿Conoce el nombre o ha escuchado hablar de los siguientes lugares?

	SÍ	NO	NO CONTESTÓ
PALACIO DE LOS DEPORTES	98.1%	1.8%	0.1%
AUDITORIO NACIONAL	97.7%	2.2%	0.1%
FORO SOL	92.2%	7.8%	0.0%
TEATRO METROPOLITAN	91.2%	8.8%	0.0%
ARENA CIUDAD DE MÉXICO	90.6%	9.3%	0.1%
EXPO BANAMEX/ HIPÓDROMO DE LAS AMÉRICAS	82.4%	17.6%	0.0%
AUTÓDROMO DE LOS HERMANOS RODRÍGUEZ	80.5%	19.3%	0.2%
TEATRO DE LA CIUDAD	67.7%	32.1%	0.2%
PLAZA CONDESA	67.5%	32.4%	0.1%
PEPSI CENTER WTC	59.0%	41.0%	0.0%
EXPO BANCOMER	54.8%	45.2%	0.0%
JOSÉ CUERVO SALÓN	49.9%	50.1%	0.0%
SALÓN LOS ÁNGELES	37.8%	62.1%	0.1%
AUDITORIO BLACKBERRY	34.7%	65.3%	0.0%
CIRCO VOLADOR	29.1%	70.7%	0.2%

LUGAR PARA VER A SU ARTISTA FAVORITO

¿En cuál de los siguientes lugares le gustaría ver a su artista favorito?



MEJOR LUGAR PARA CONCIERTOS

Y para usted, ¿cuál de los siguientes lugares es el mejor para conciertos?



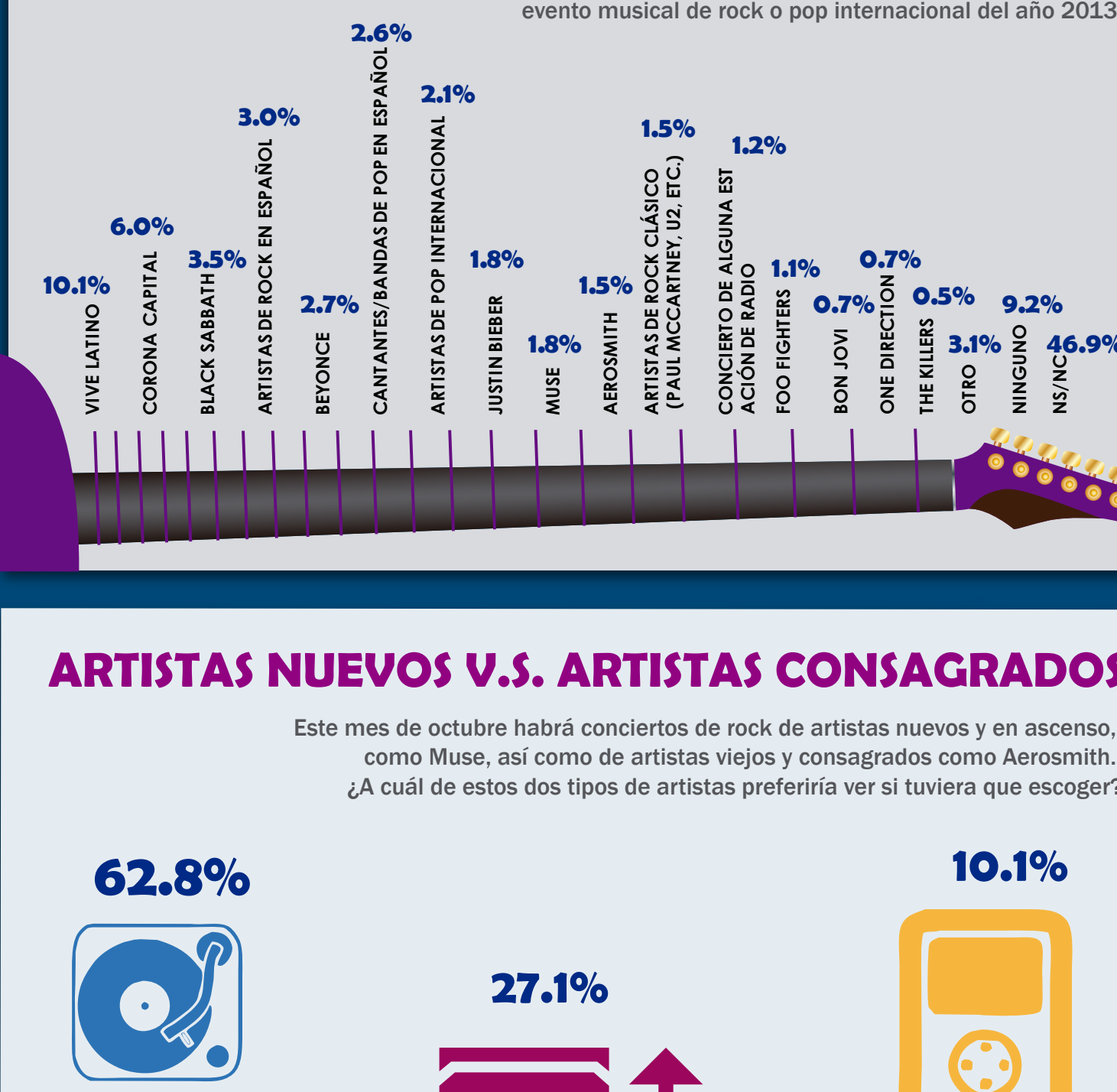
MÁXIMO QUE PAGARÍA POR UN CONCIERTO

¿Cuánto es lo máximo que usted pagaría por ver a un artista en concierto?



MÁXIMO QUE HA PAGADO PO UN CONCIERTO

¿Cuánto es lo máximo que usted ha pagado por ver a un artista en concierto?



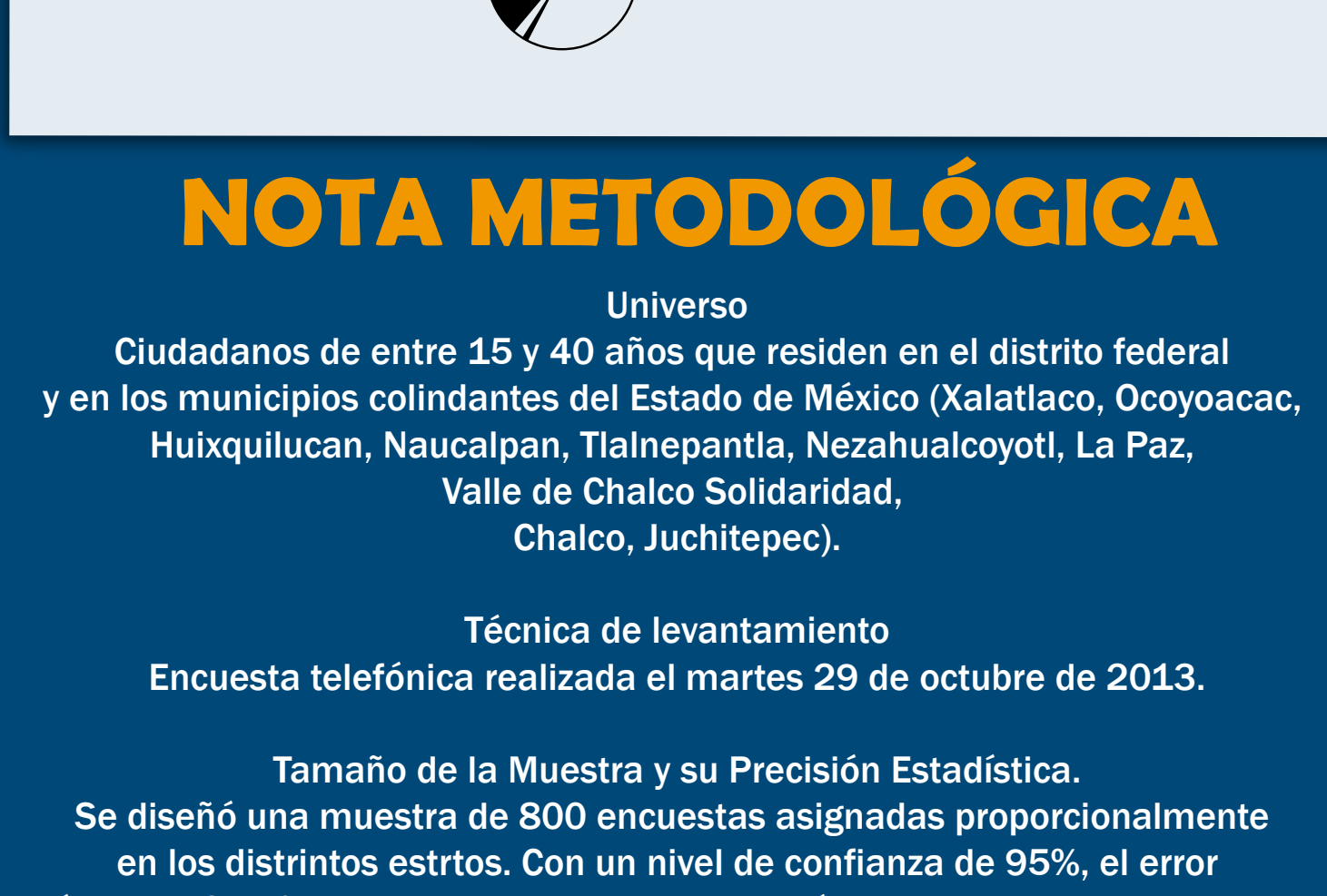
CONOCIMIENTO FESTIVALES MUSICALES

¿Ha oído hablar de los siguientes festivales musicales?



ASISTENCIA A FESTIVALES MUSICALES

¿Ha asistido a alguno de estos dos festivales?



QUEDARSE SIN VER A ALGÚN ARTISTA

¿Alguna vez se ha quedado con las ganas de ver en concierto a algún artista que haya venido a México?

RAZÓN DE QUEDARSE SIN VER A ALGÚN ARTISTA

¿Por qué?

EVENTO MÁS SONADO

Este año, y particularmente en esta temporada de octubre, han venido a presentarse a México diferentes bandas y artistas internacionales. ¿De qué evento, que haya pasado o esté por pasar, ha escuchado hablar más?

CONCIERTO DEL AÑO

Por lo que sabe o ha escuchado, ¿cuál cree que vaya a ser el mejor concierto o evento musical de rock o pop internacional del año 2013?

ARTISTAS NUEVOS V.S. ARTISTAS CONSAGRADOS

Este mes de octubre habrá conciertos de rock de artistas nuevos y en ascenso, como Muse, así como de artistas viejos y consagrados como Aerosmith. ¿A cuál de estos dos tipos de artistas preferiría ver si tuviera que escoger?

MÚSICA Y PERSONALIDAD

¿Qué tanto considera que la música que escucha una persona refleja su personalidad?

ESTEREOTIPOS DE GUSTOS MUSICALES

¿De acuerdo a sus gustos musicales usted se considera...?

NOTA METODOLÓGICA

Universo Ciudadanos de entre 15 y 40 años que residen en el distrito federal y en los municipios colindantes del Estado de México (Xalatlaco, Ocoyoacac, Huixquilucan, Naucalpan, Tlalnepantla, Nezahualcoyotli, La Paz, Valle de Chalco Solidaridad, Chalco, Juchitepec).

Técnica de levantamiento Encuesta telefónica realizada el martes 29 de octubre de 2013.

Tamaño de la Muestra y su Precisión Estadística. Se diseñó una muestra de 800 encuestas asignadas proporcionalmente en los distritos estratos. Con un nivel de confianza de 95%, el error teórico es: 3.45% Los resultados reportados están basados en los estimadores de Horvitz-Thompson, calibrados y redondeados a un decimal.

Marco muestral y selección de la muestra. Se utilizó como marco de muestreo la última proyección de población proporcionada por CONAPO. Muestreo estratificado de alocaación proporcional al tamaño.

*El uso de imágenes, logotipos o marcas registradas o comerciales incluidas en el contenido, tienen exclusivamente fines ilustrativos e informativos y no pretende ser una transgresión a los derechos de autor ni a la legislación de propiedad intelectual vigente.