

# EL PESO

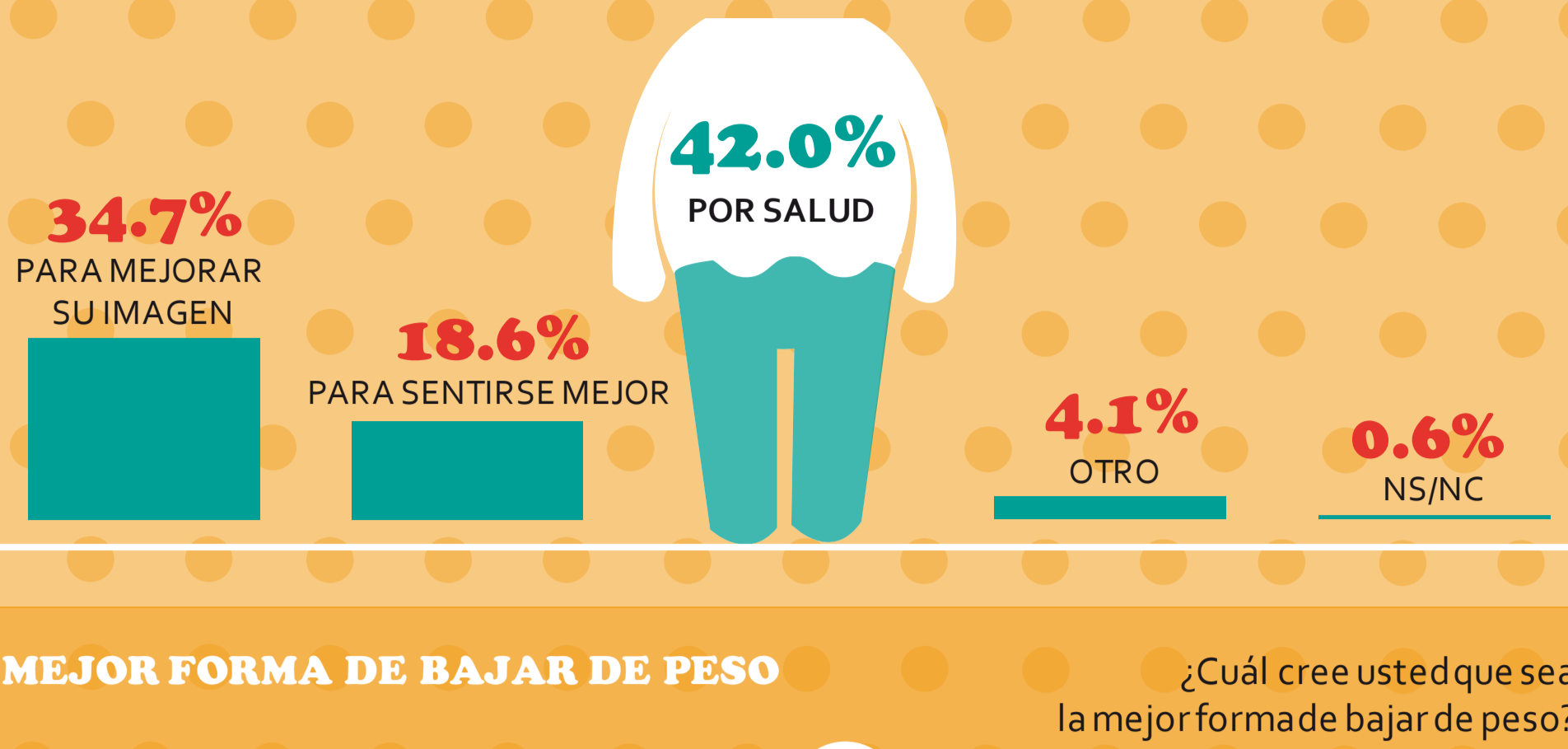
## DE LOS MEXICANOS

www.gabinete.mx  
twitter @gabinetececmx

Gabinete de comunicación Estratégica

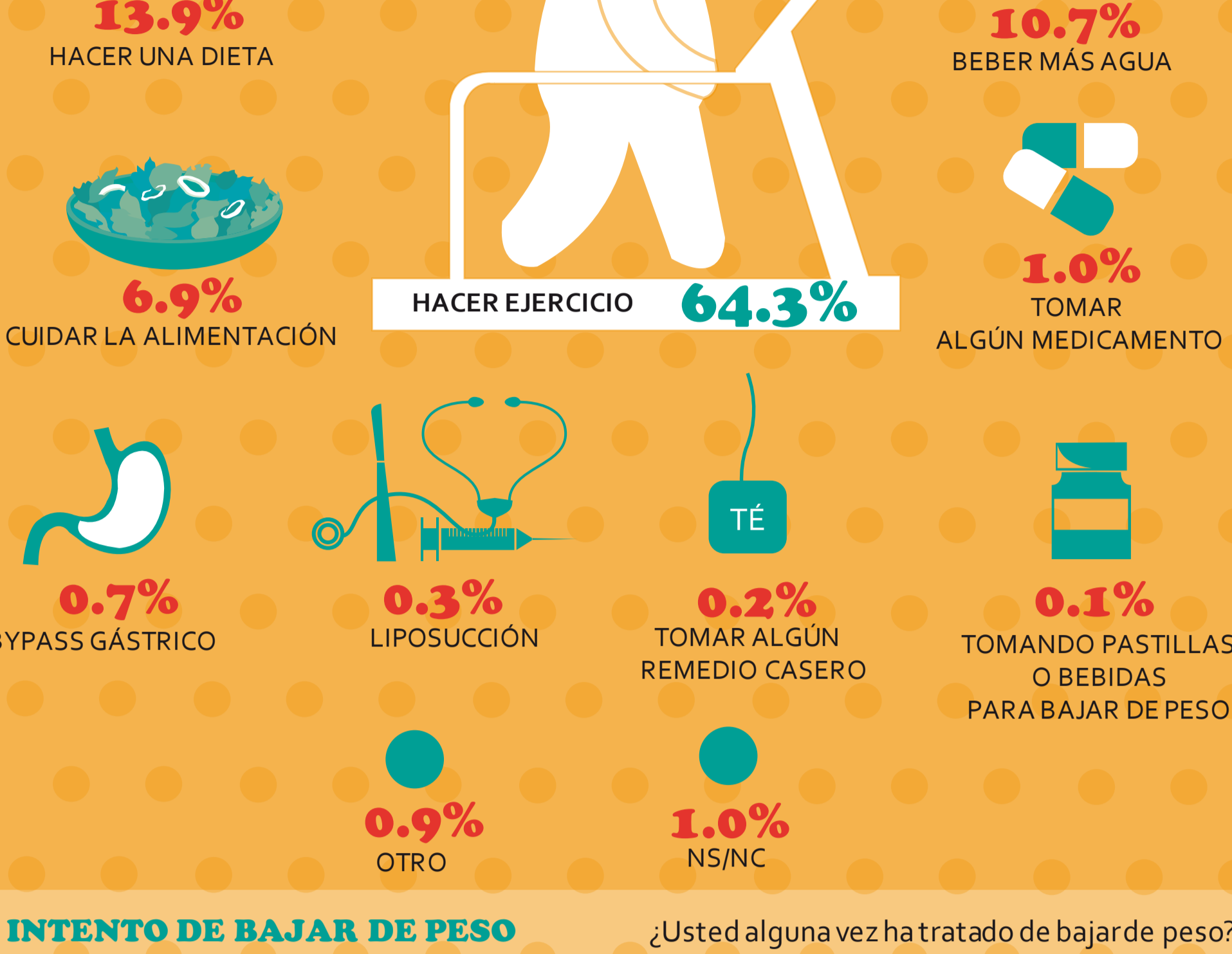
### RAZÓN PARA BAJAR DE PESO

¿Cuál cree usted que sea la principal razón por la que una persona busca bajar de peso?



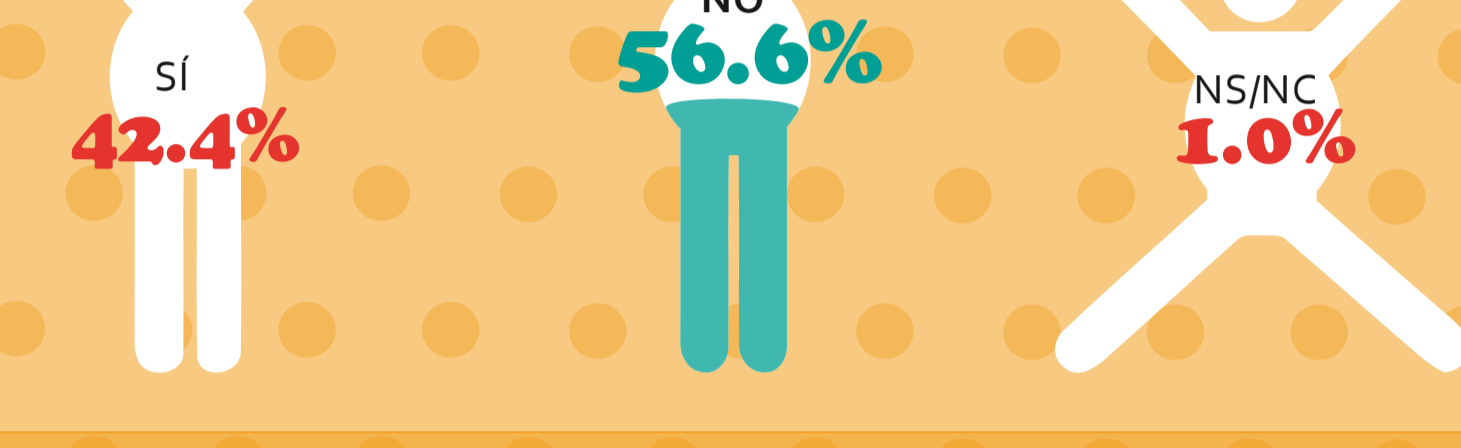
### MEJOR FORMA DE BAJAR DE PESO

¿Cuál cree usted que sea la mejor forma de bajar de peso?



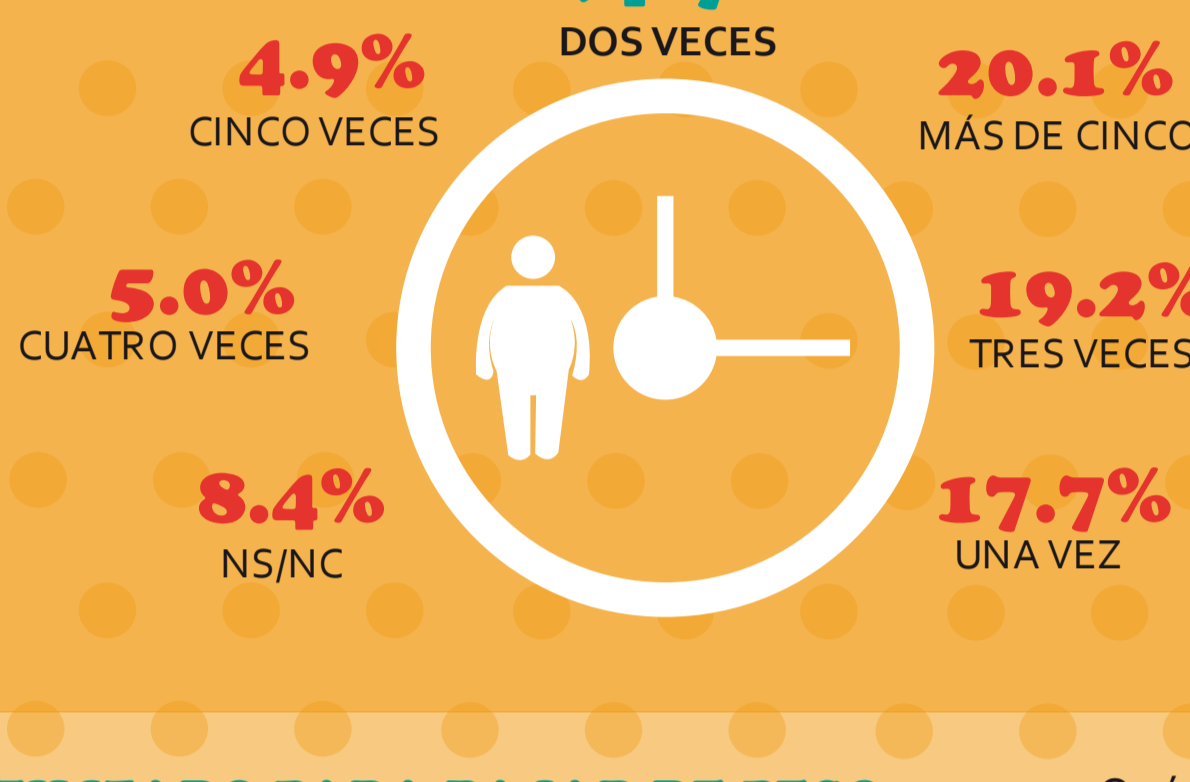
### INTENTO DE BAJAR DE PESO

¿Usted alguna vez ha tratado de bajar de peso?



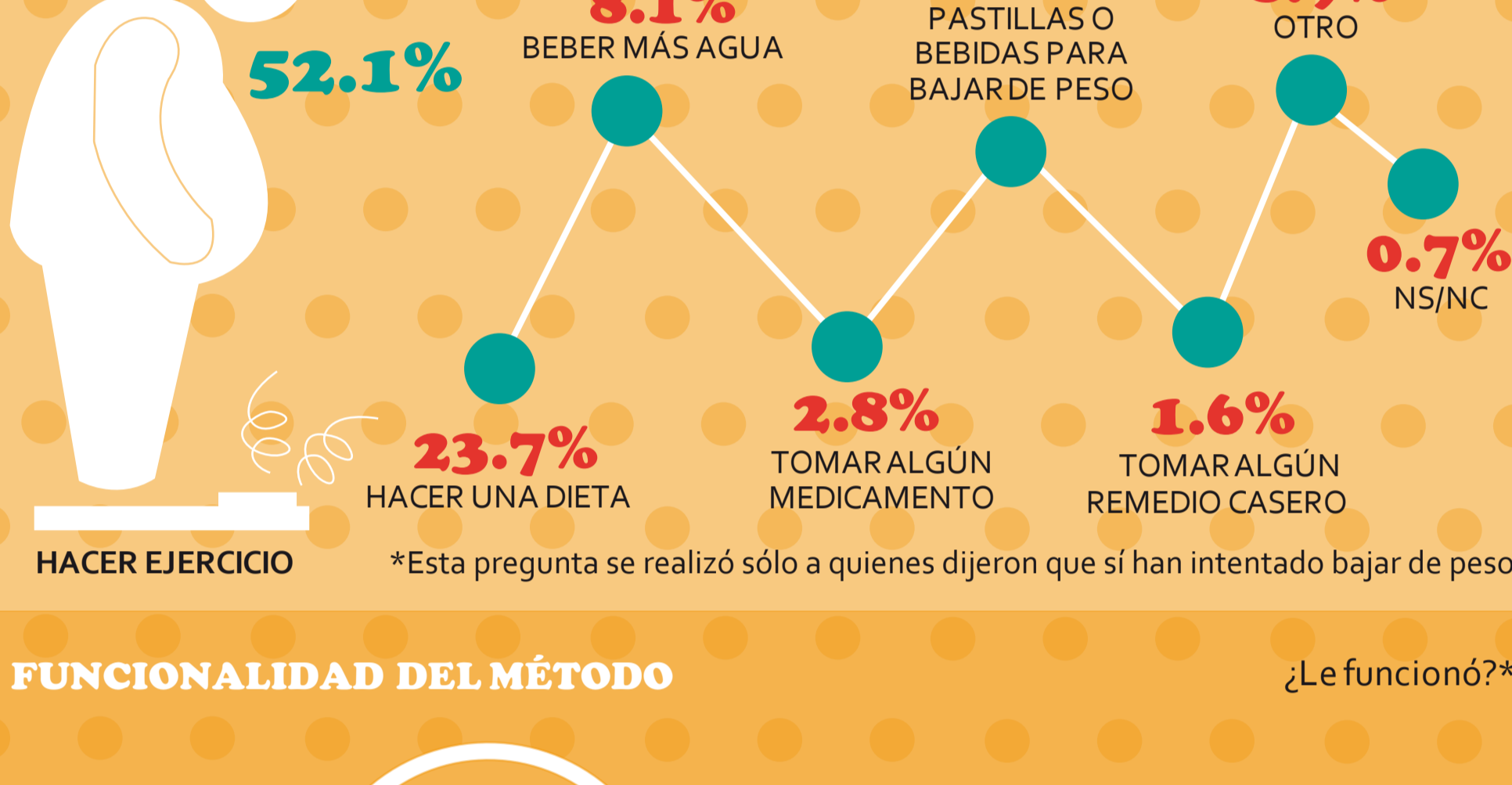
### VECES QUE HA INTENTADO BAJAR DE PESO

¿Cuántas veces lo ha intentado?\*



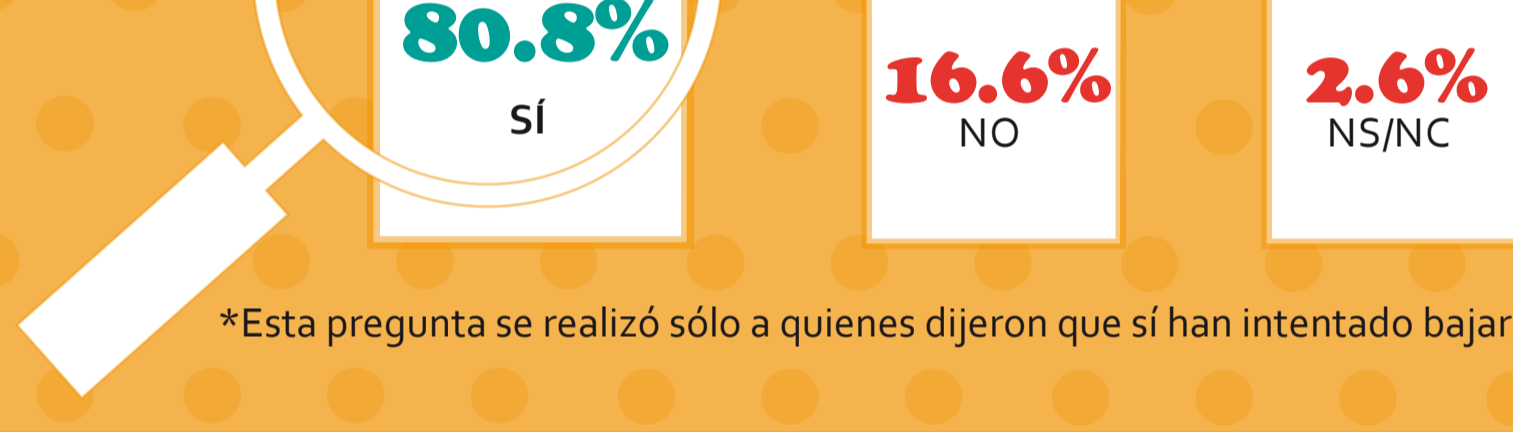
### MÉTODO UTILIZADO PARA BAJAR DE PESO

¿Qué método ha utilizado?\*



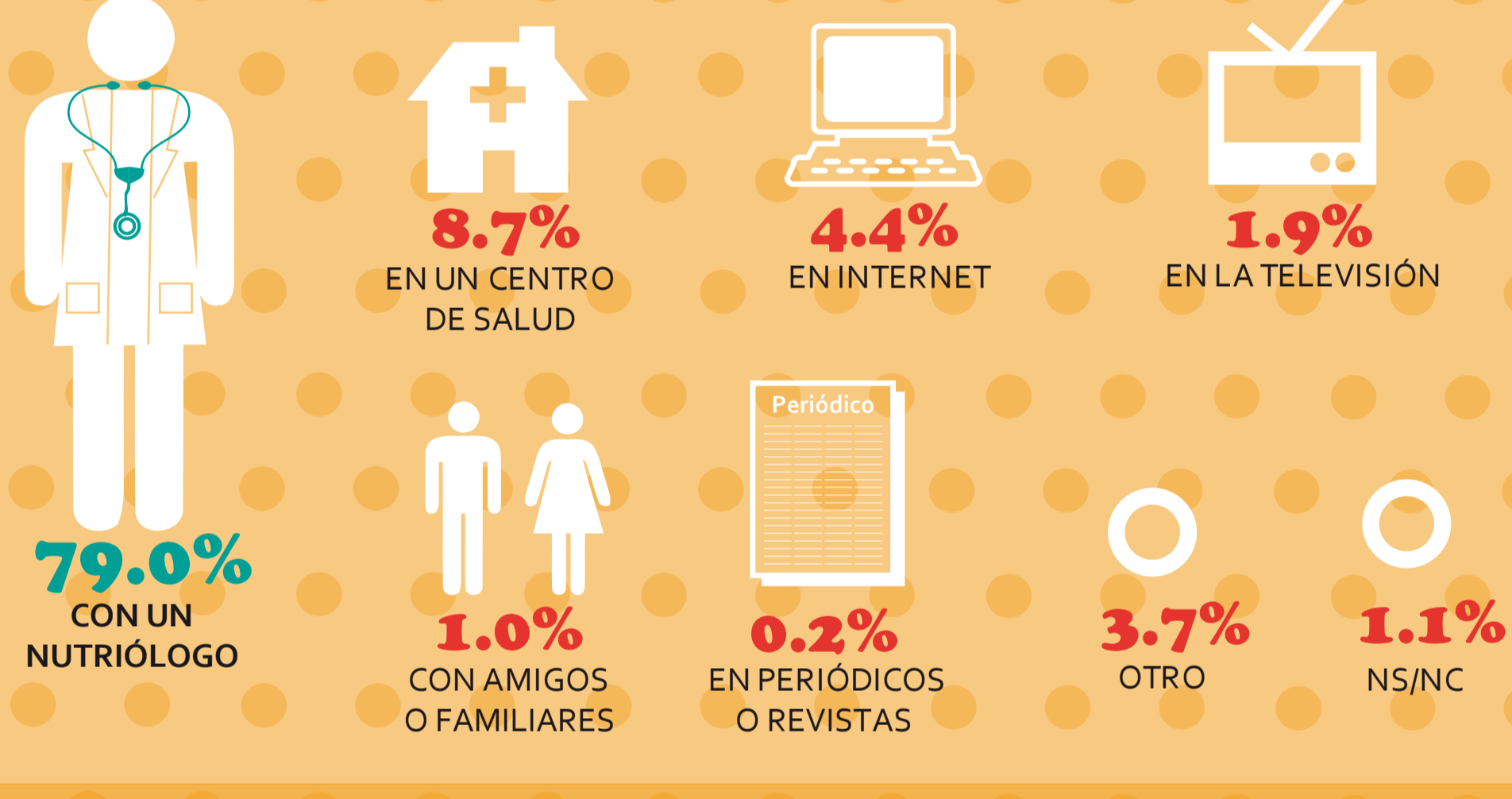
### FUNCIONALIDAD DEL MÉTODO

¿Le funcionó?\*



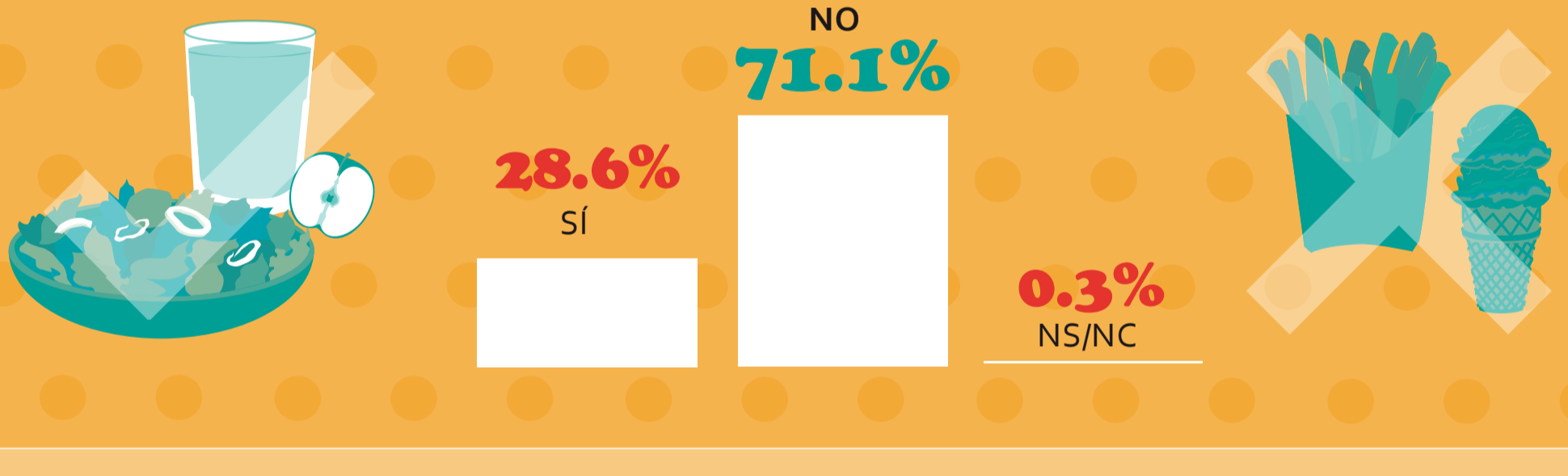
### INFORMACIÓN DE PRODUCTOS Y TÉCNICAS PARA BAJAR DE PESO

¿Cuál cree usted que sea el mejor lugar para encontrar información sobre productos y técnicas para bajar de peso?



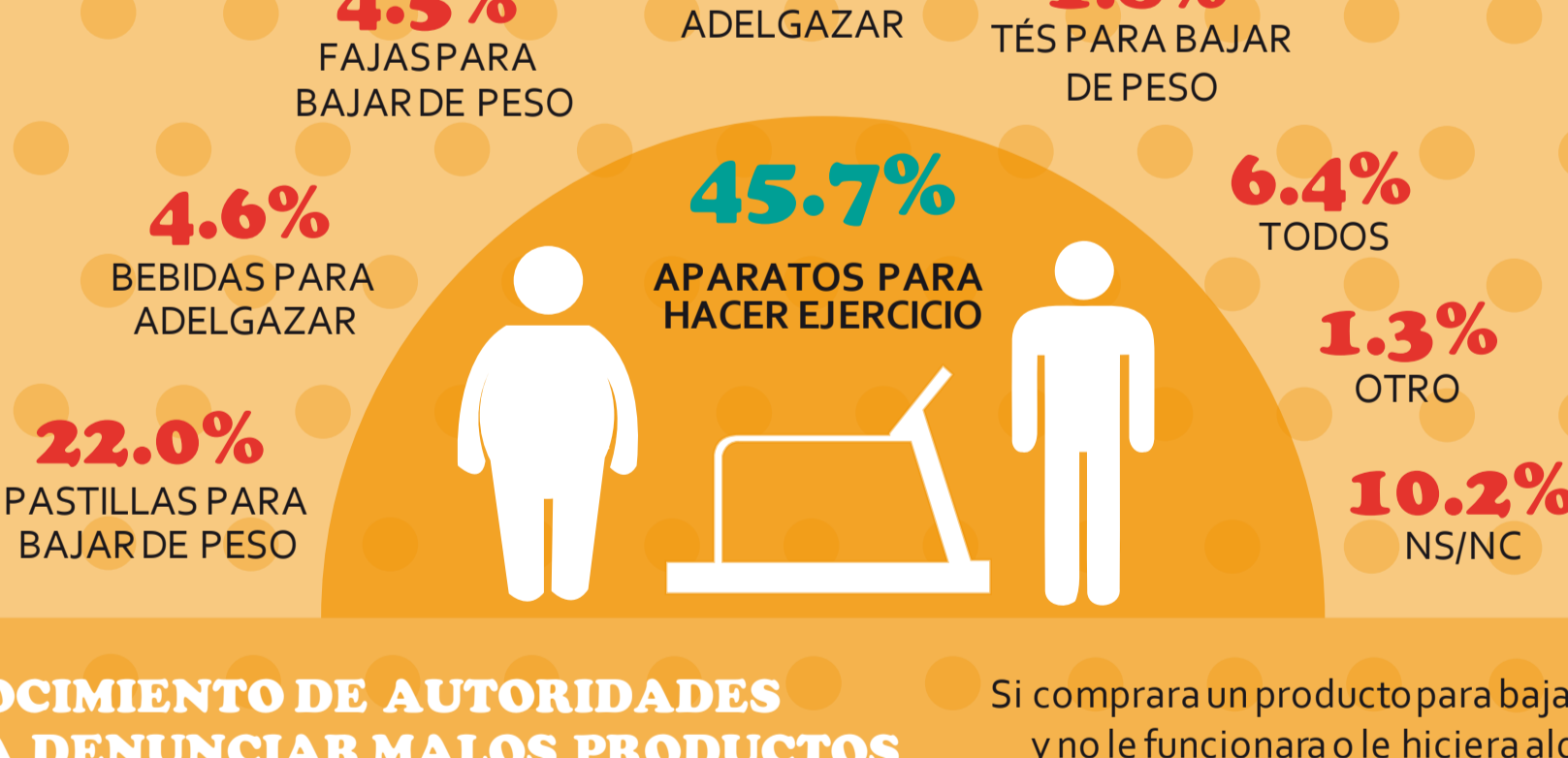
### VISITA A UN NUTRIÓLOGO

¿Usted ha acudido alguna vez a ver a un nutriólogo?



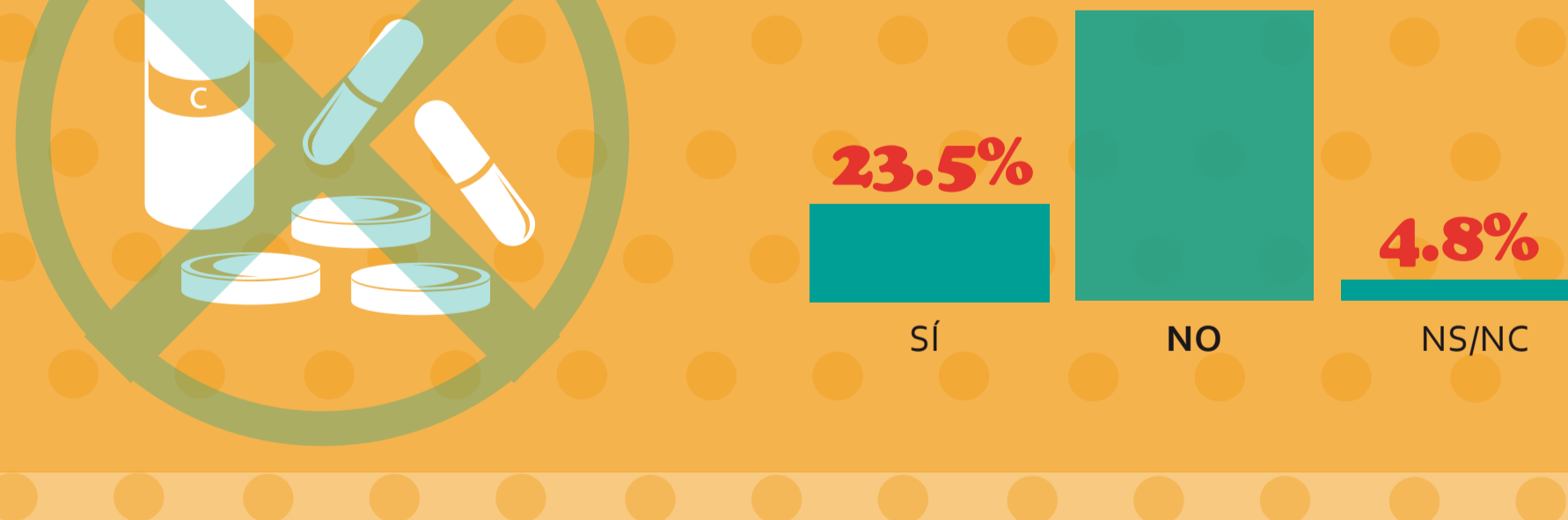
### PRODUCTOS PARA BAJAR DE PESO DE PESO MÁS ANUNCIADOS

¿Cuáles son los productos para bajar de peso que más ha visto en anuncios?



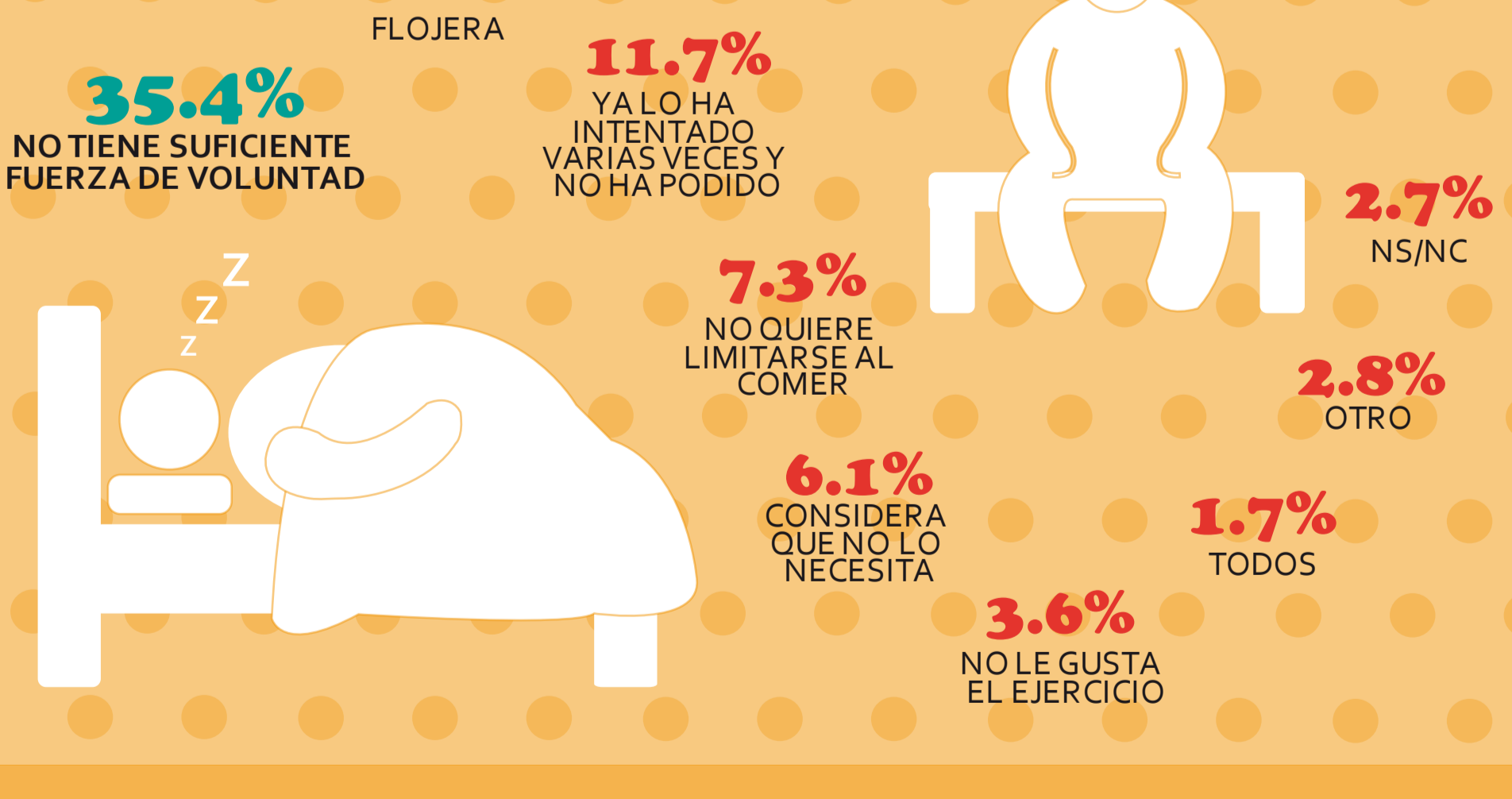
### CONOCIMIENTO DE AUTORIDADES PARA DENUNCIAR MALOS PRODUCTOS

Si comprara un producto para bajar de peso y no le funcionara o le hiciera algún daño, ¿usted sabe qué autoridad es la responsable?



### RAZÓN PARA NO QUERER BAJAR DE PESO

¿Cuál cree usted que sea el principal motivo por el que una persona no quiera bajar de peso?



### INFLUENCIA DEL PESO PARA CONSEGUIR PAREJA, AMIGOS O TRABAJO

¿Usted considera que el peso influye para que una persona consiga...?

	SÍ	NO	NS/NC
PAREJA	46.8%	48.7%	4.5%
AMIGOS	29.1%	68.4%	2.5%
TRABAJO	60.8%	35.9%	3.3%

## NOTA METODOLÓGICA

#### Universo

Ciudadanos mayores de 18 años que residen en la República Mexicana y cuentan con línea telefónica en su hogar.

#### Técnica de levantamiento

Encuesta telefónica realizada el 30 de Octubre de 2013.

#### Tamaño de la Muestra y su Precisión Estadística.

Se diseñó una muestra de 800 encuestas distribuidas, primero en proporción a la lista nominal de cada estado, después de encuestar a la lista nominal de los municipios de cada estado y posteriormente al azar dentro de cada municipio.

Con un nivel de confianza de 95%, el error teórico es de  $\pm 3.46\%$  a nivel nacional.

Los resultados reportados son frecuencias ponderadas redondeadas a un decimal, a excepción de los cruces estadísticos que pueden no sumar 100% porque los resultados están redondeados a cero decimales.

#### Marco muestral y selección de la muestra.

Se utilizó como marco de muestreo la lista nominal del IFE, actualizada al 11 de octubre de 2013.

Muestreo estratificado, proporcional al tamaño.

"El uso de imágenes, logotipos o marcas registradas o comerciales incluidas en el contenido, tienen exclusivamente fines ilustrativos e informativos y no pretende ser una transgresión a los derechos de autor ni a la legislación de propiedad intelectual vigente"