

Métodos Anticonceptivos

GABINETE DE COMUNICACIÓN ESTRATÉGICA

www.gabinete.mx

twitter @gabinetemx

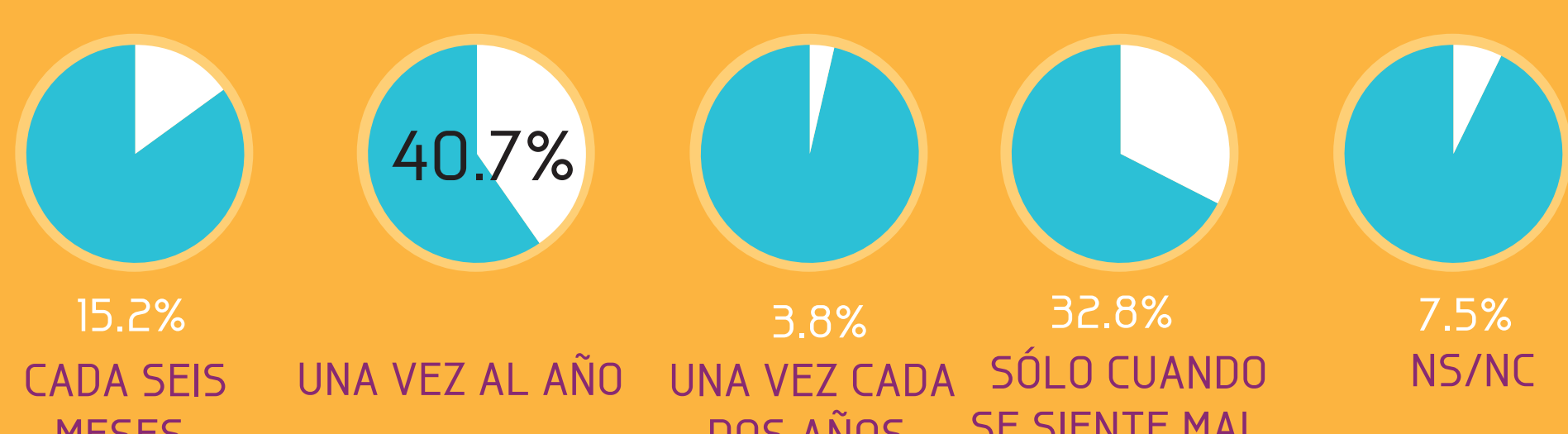
VIDA SEXUAL DE LAS MEXICANAS

En general, ¿qué tan plena cree que sea la vida sexual de las mujeres mexicanas?



ASISTENCIA AL GINECÓLOGO

¿Usted cada cuánto asiste al ginecólogo?



BÚSQUEDA DE INFORMACIÓN MÉTODOS ANTICONCEPTIVOS

¿Dónde buscaría usted información acerca de métodos anticonceptivos?



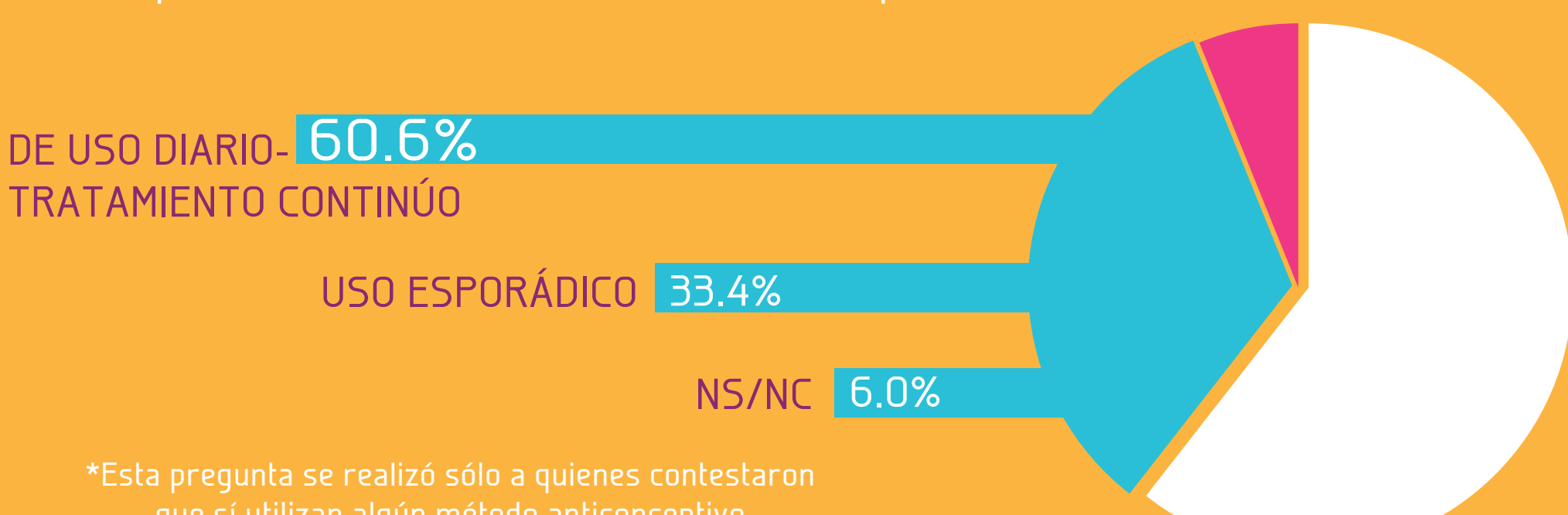
USO DE ALGÚN MÉTODO ANTICONCEPTIVO

¿Usted utiliza actualmente algún método anticonceptivo?



FRECUENCIA USO DE MÉTODOS ANTICONCEPTIVOS

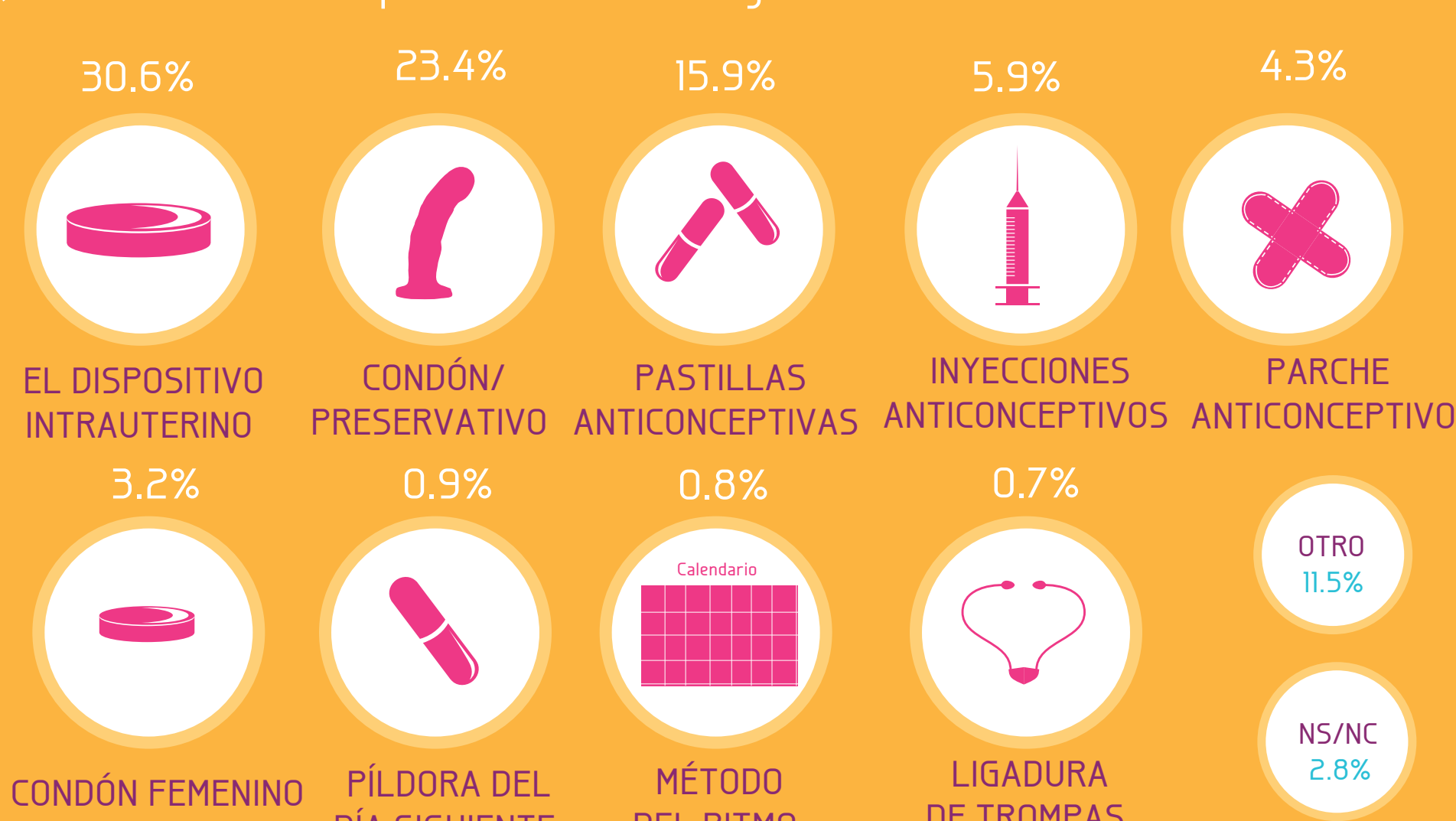
¿Con qué frecuencia utiliza métodos anticonceptivos?



*Esta pregunta se realizó sólo a quienes contestaron que sí utilizan algún método anticonceptivo.

MÉTODO ANTICONCEPTIVO DE USO REGULAR

¿Qué método anticonceptivo utiliza usted regularmente?



*Esta pregunta se realizó sólo a quienes contestaron que sí utilizan algún método anticonceptivo.

RAZÓN POR LA QUE NO USA MÉTODO ANTICONCEPTIVO

¿Por qué razón no utiliza ningún método anticonceptivo?*



*Esta pregunta se realizó sólo a quienes contestaron que no utilizan ningún método anticonceptivo.

ORACIONES MITO-REALIDAD

Dígame de las siguientes oraciones cuál cree que es mito o realidad...

	MITO	REALIDAD	NS/NC
EL MÉTODO DEL RITMO NO SIRVE	45.7%	37.6%	16.7%
LA PÍLDORA DEL DÍA SIGUIENTE ES ABORTIVA	33.0%	49.3%	17.7%
EL USO FRECUENTE DE PASTILLAS ANTICONCEPTIVAS PUEDE CAUSAR CÁNCER	38.5%	44.3%	17.2%
EL USO FRECUENTE DE MÉTODOS ANTICONCEPTIVOS CAUSAN INFERTILIDAD	43.0%	47.1%	9.9%
LAS PASTILLAS ANTICONCEPTIVAS ENGORDAN	30.3%	59.5%	10.2%

Nota Metodológica

Universo
Mujeres mayores de 18 años que residen en la República Mexicana y cuentan con línea telefónica en su hogar.

Técnica de levantamiento
Encuesta telefónica realizada el 01 de Octubre de 2013.

Tamaño de la Muestra y su Precisión Estadística.
Se diseñó una muestra de 800 encuestas distribuidas, primero en proporción a la lista nominal de cada estado, después en proporción a la lista nominal de los municipios de cada estado y posteriormente al azar dentro de cada municipio.
Con un nivel de confianza de 95%, el error teórico es de $\pm 3.46\%$ a nivel nacional.

Los resultados reportados son frecuencias ponderadas redondeadas a un decimal, a excepción de los cruces estadísticos que pueden no sumar 100% porque los resultados están redondeados a cero decimales.

Marco muestral y selección de la muestra.
Se utilizó como marco de muestreo la lista nominal del IFE, actualizada al 09 de agosto de 2013.

Muestreo estratificado, proporcional al tamaño

El uso de imágenes, logotipos o marcas registradas o comerciales incluidas en el contenido, tienen exclusivamente fines ilustrativos e informativos y no pretende ser una transgresión a los derechos de autor ni a la legislación de propiedad intelectual vigente