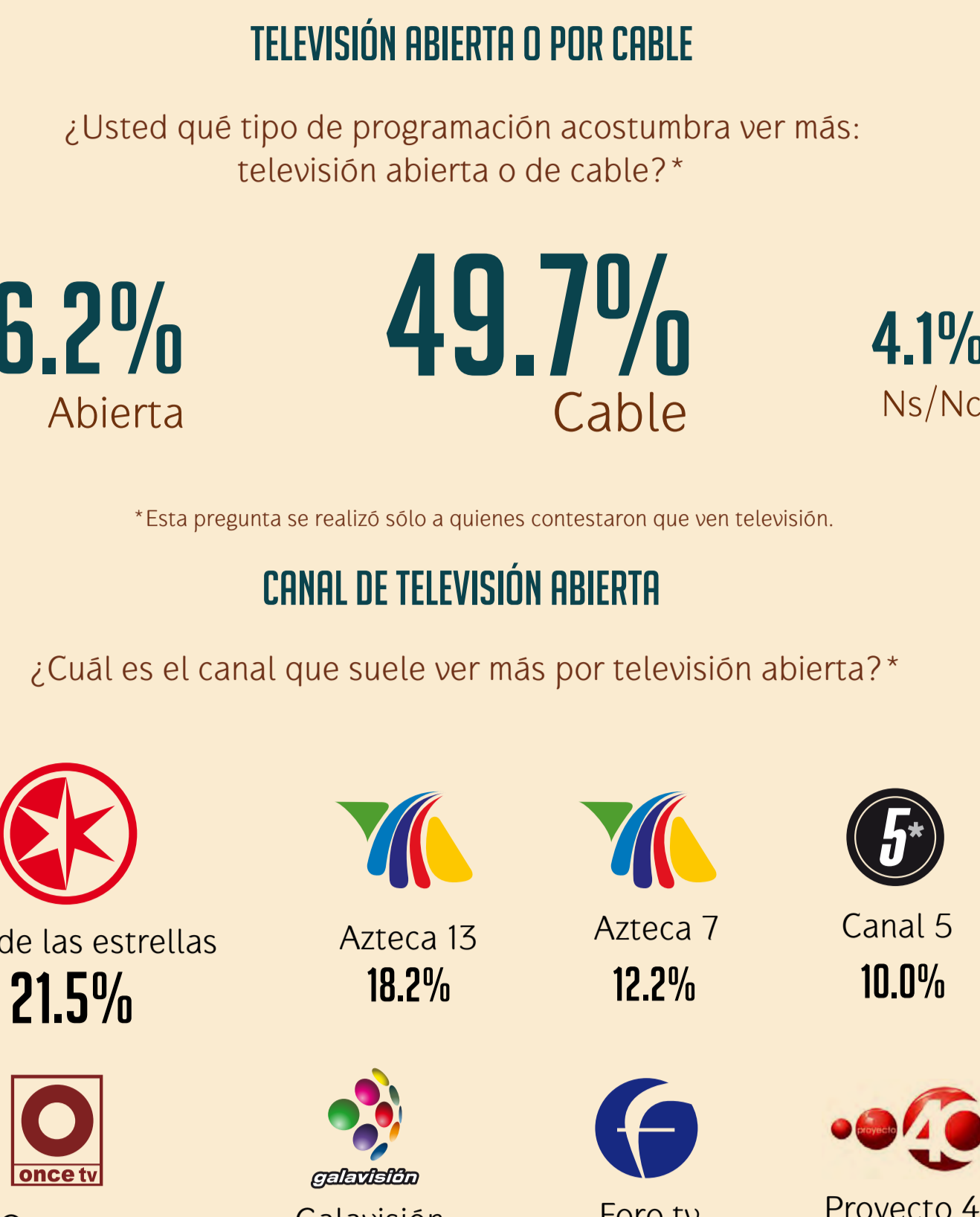


TELEVISIÓN

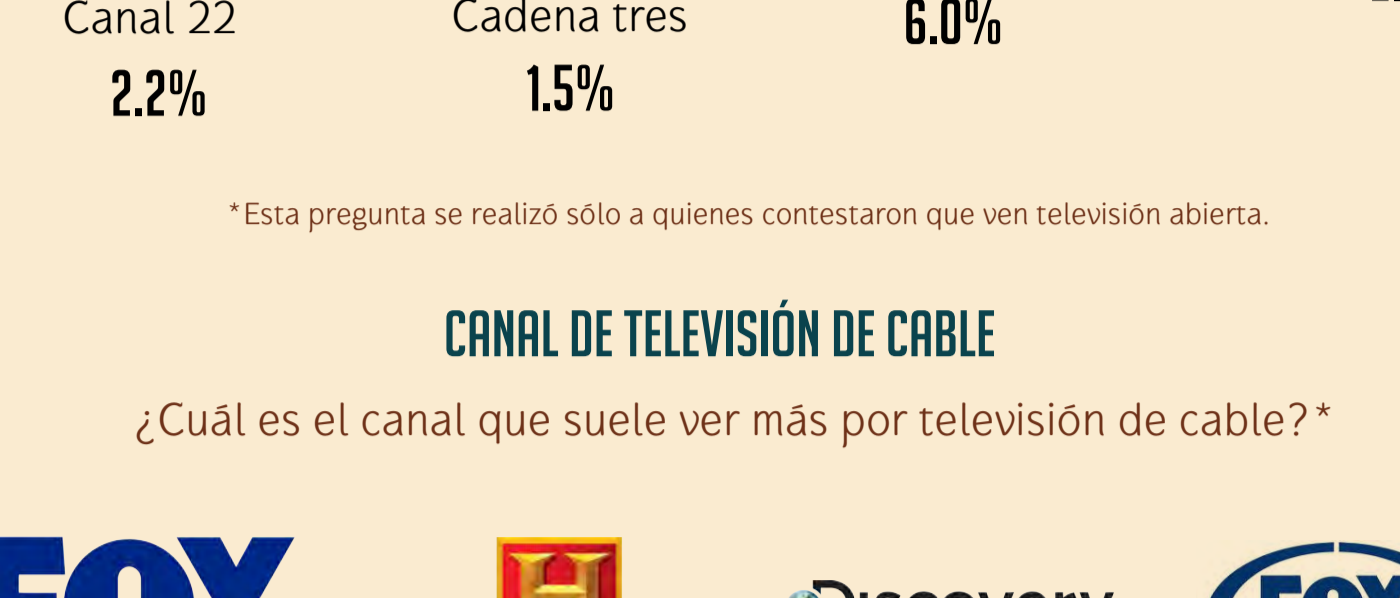
HORAS AL DÍA QUE VE TELEVISIÓN

¿Cuántas horas al día ve televisión?



TELEVISIÓN ABIERTA O POR CABLE

¿Usted qué tipo de programación acostumbra ver más: televisión abierta o de cable? *



*Esta pregunta se realizó sólo a quienes contestaron que ven televisión.

CANAL DE TELEVISIÓN ABIERTA

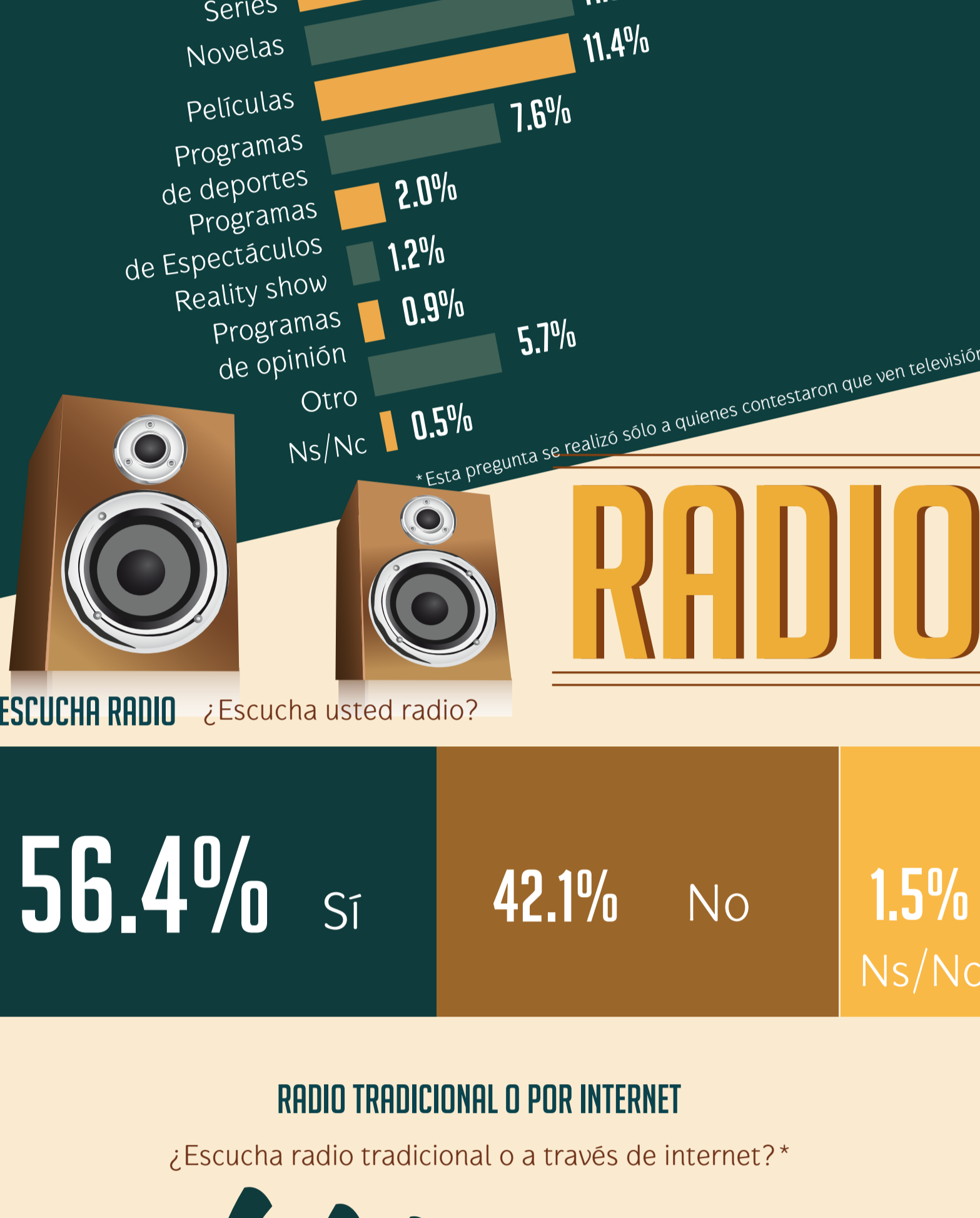
¿Cuál es el canal que suele ver más por televisión abierta? *



*Esta pregunta se realizó sólo a quienes contestaron que ven televisión abierta.

CANAL DE TELEVISIÓN DE CABLE

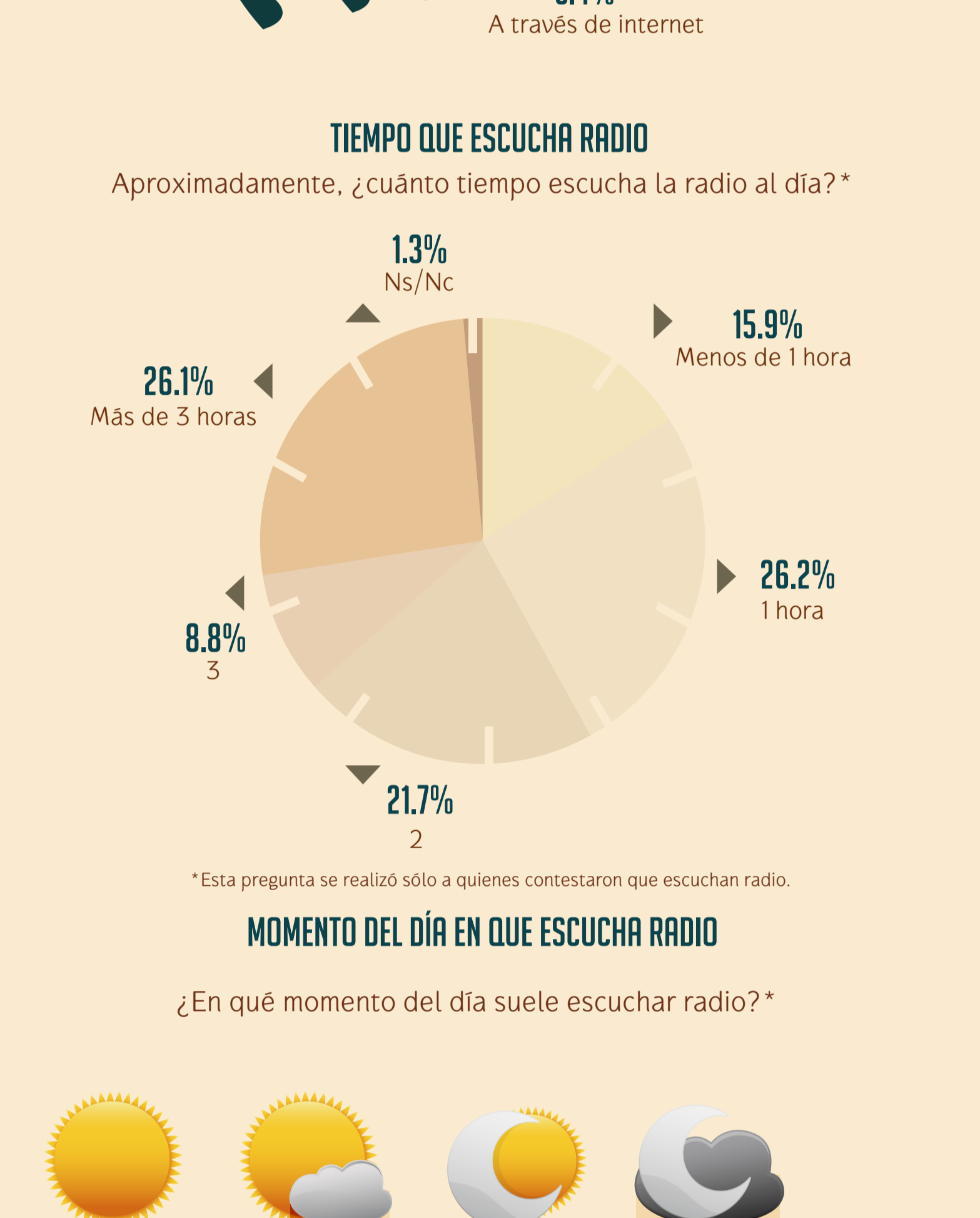
¿Cuál es el canal que suele ver más por televisión de cable? *



*Esta pregunta se realizó sólo a quienes contestaron que ven televisión de cable.

TIPO DE PROGRAMAS QUE LE GUSTA VER

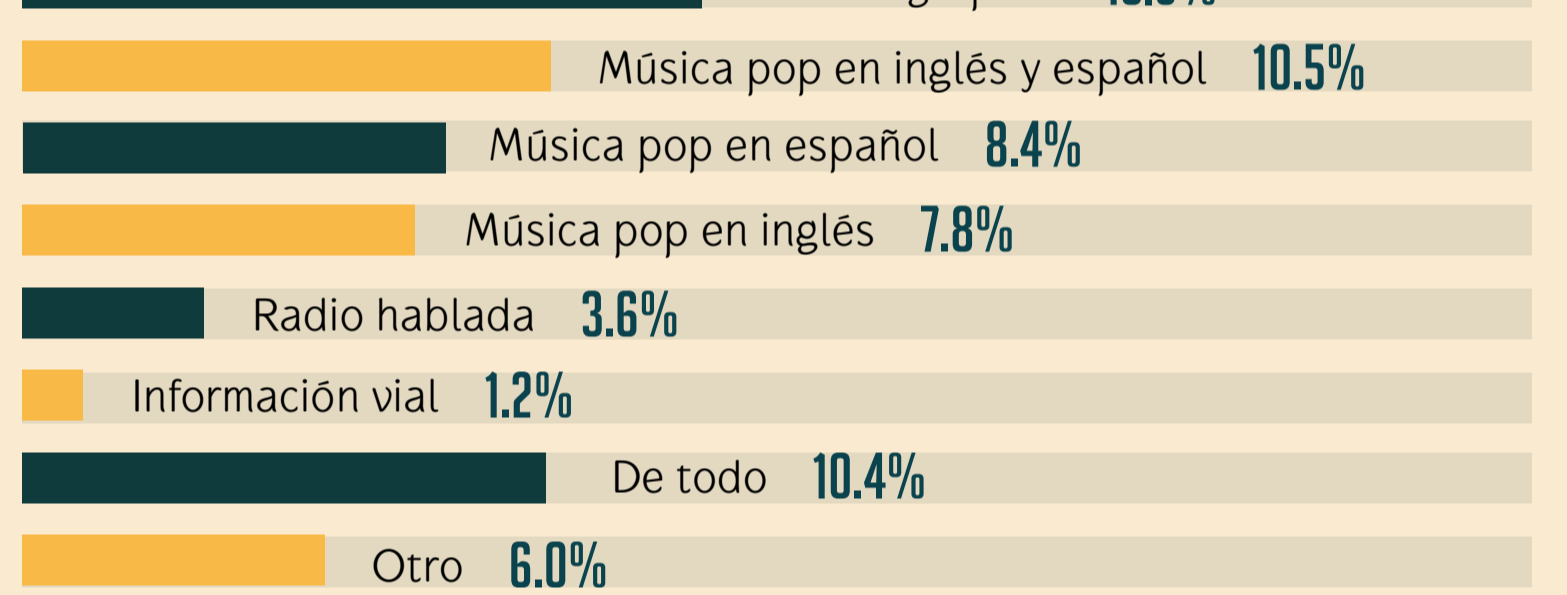
¿Qué tipo de programas le gusta ver más? *



*Esta pregunta se realizó sólo a quienes contestaron que ven televisión.

RADIO

ESCUCHA RADIO ¿Escucha usted radio?



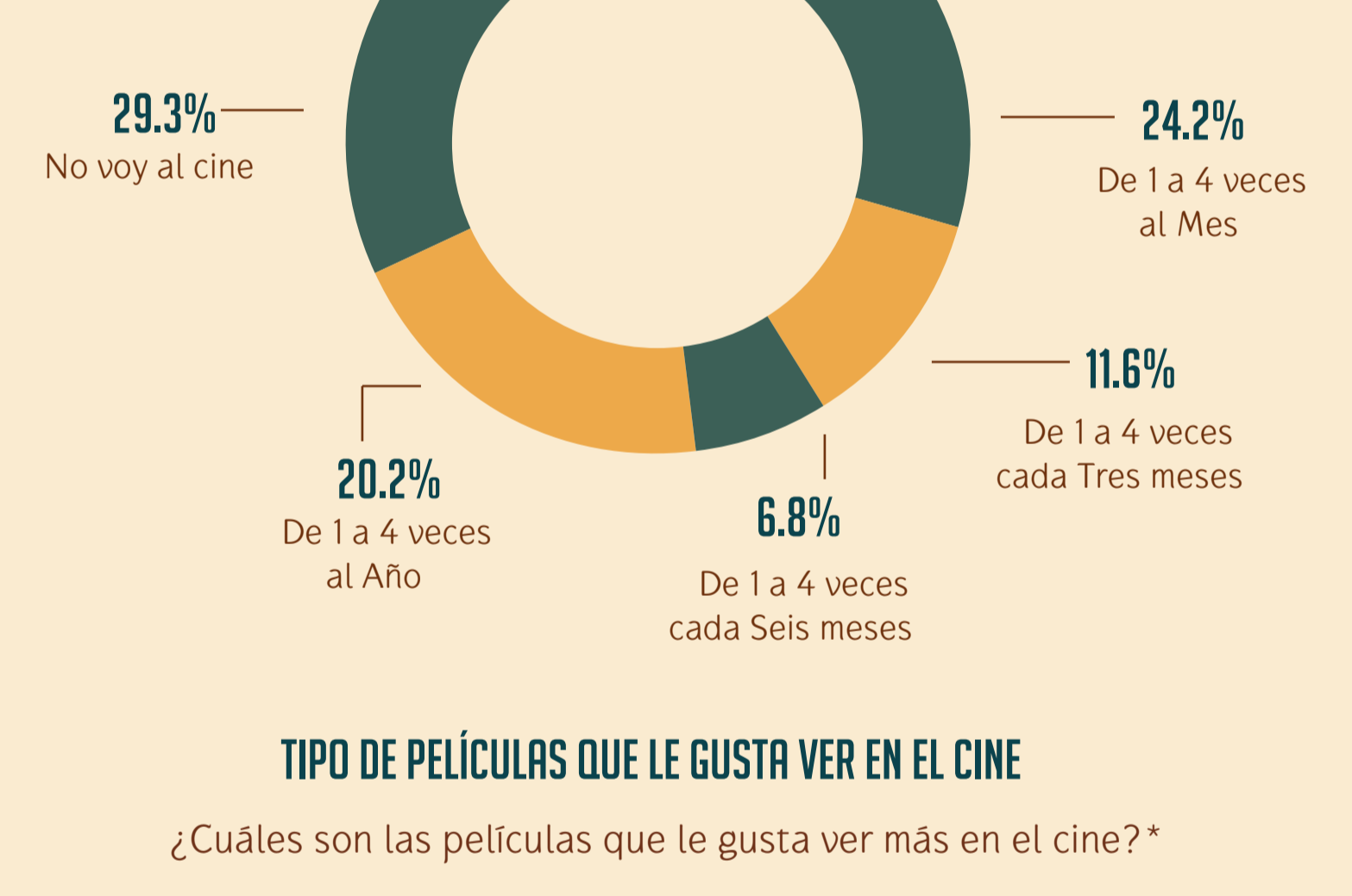
RADIO TRADICIONAL O POR INTERNET

¿Escucha radio tradicional o a través de internet? *



TIEMPO QUE ESCUCHA RADIO

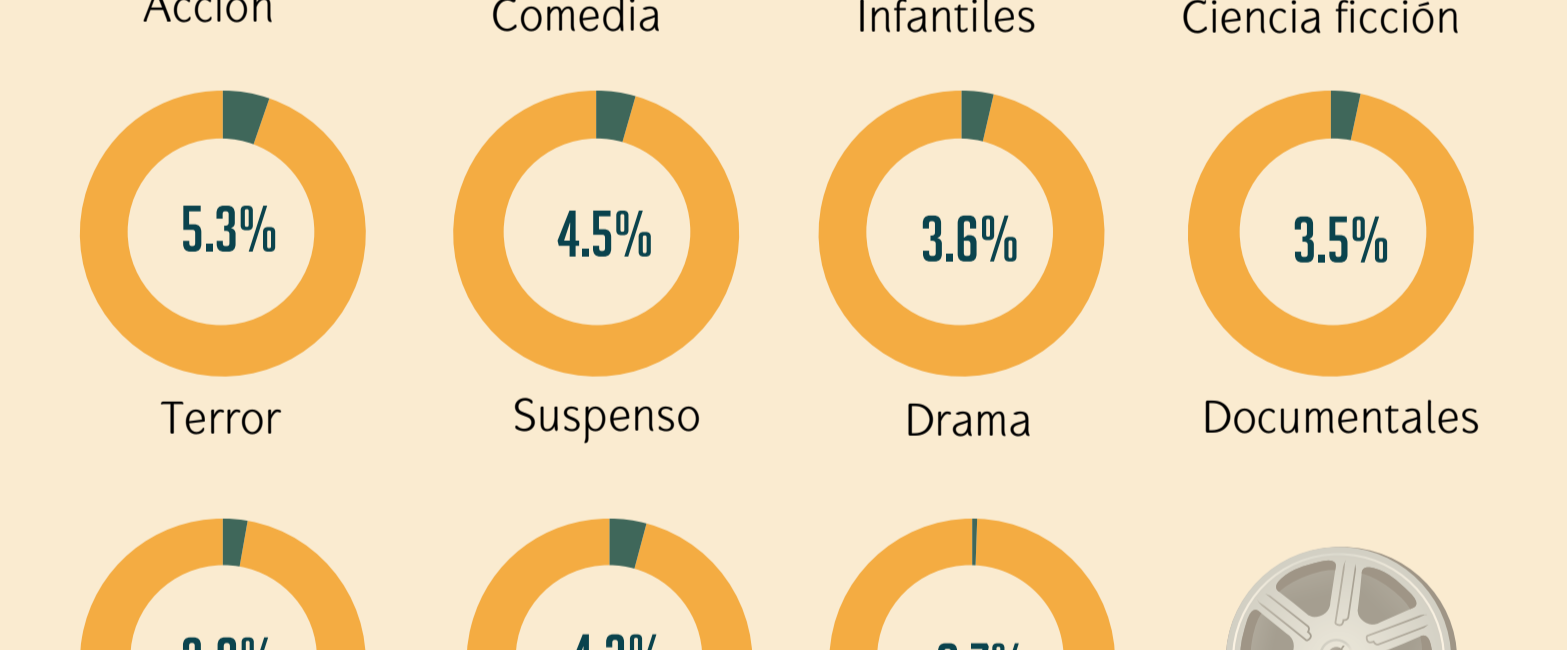
Aproximadamente, ¿cuánto tiempo escucha la radio al día? *



*Esta pregunta se realizó sólo a quienes contestaron que escuchan radio.

MOMENTO DEL DÍA EN QUE ESCUCHA RADIO

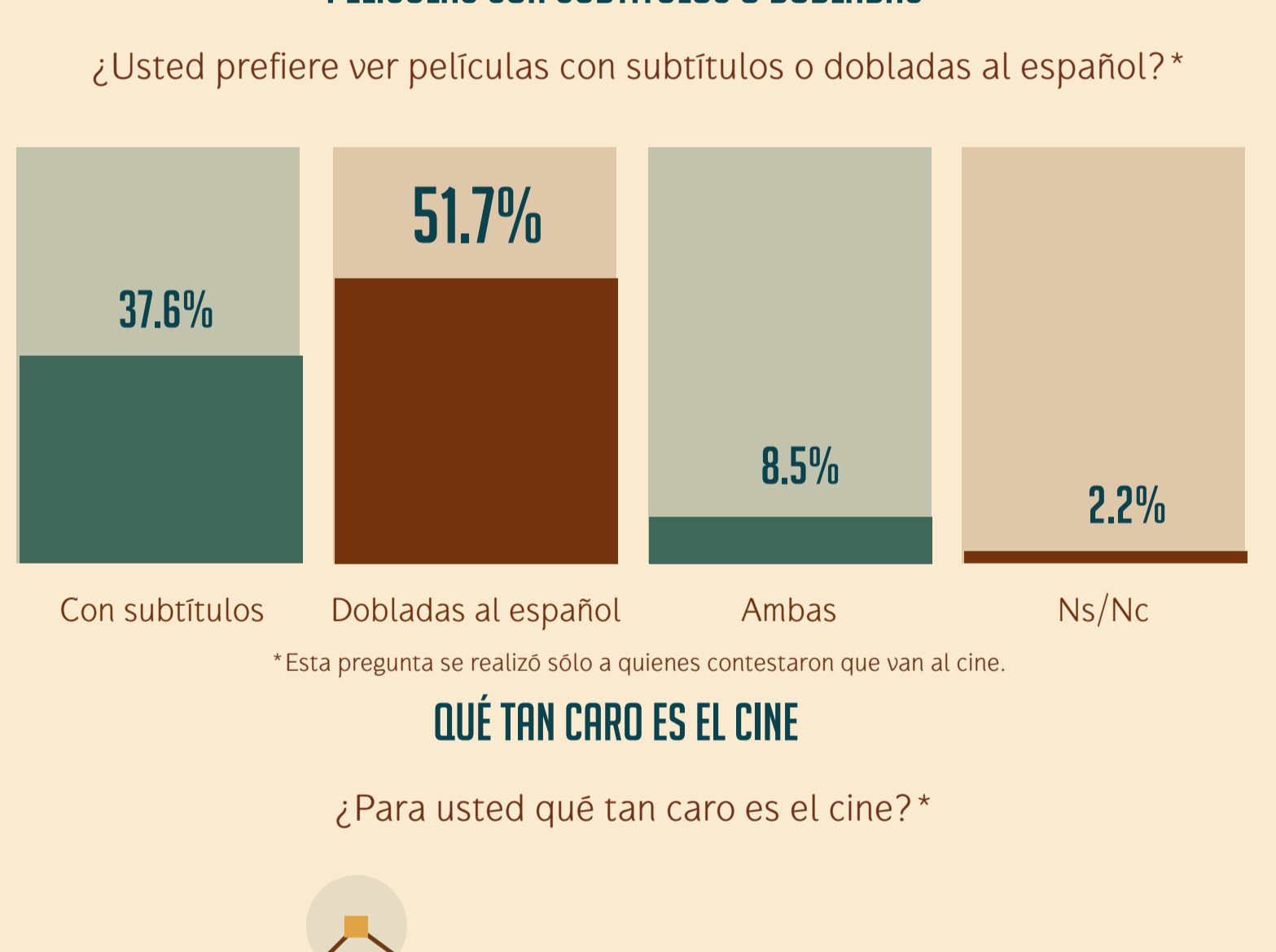
¿En qué momento del día suele escuchar radio? *



*Esta pregunta se realizó sólo a quienes contestaron que escuchan radio.

QUÉ ESCUCHA EN RADIO

¿Qué le gusta escuchar en radio? *



*Esta pregunta se realizó sólo a quienes contestaron que escuchan radio.

CINE

CADA CUÁNTO ACUDE AL CINE

¿Cada cuánto diría usted que acude al cine?



*Esta pregunta se realizó sólo a quienes contestaron que van al cine.

TIPO DE PELÍCULAS QUE LE GUSTA VER EN EL CINE

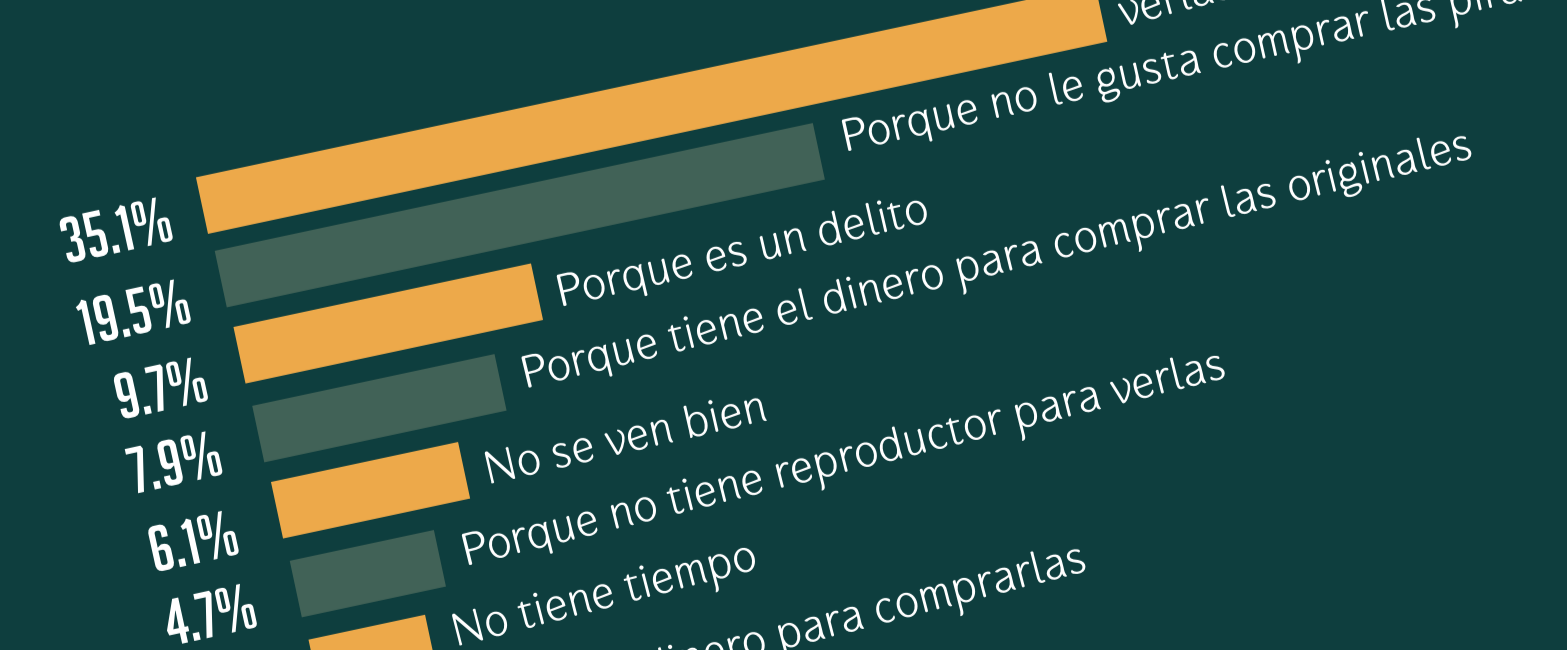
¿Cuáles son las películas que le gusta ver más en el cine? *



*Esta pregunta se realizó sólo a quienes contestaron que van al cine.

PELÍCULAS CON SUBTÍTULOS O DOBLADAS

¿Usted prefiere ver películas con subtítulos o dobladas al español? *



*Esta pregunta se realizó sólo a quienes contestaron que van al cine.

QUÉ TAN CARO ES EL CINE

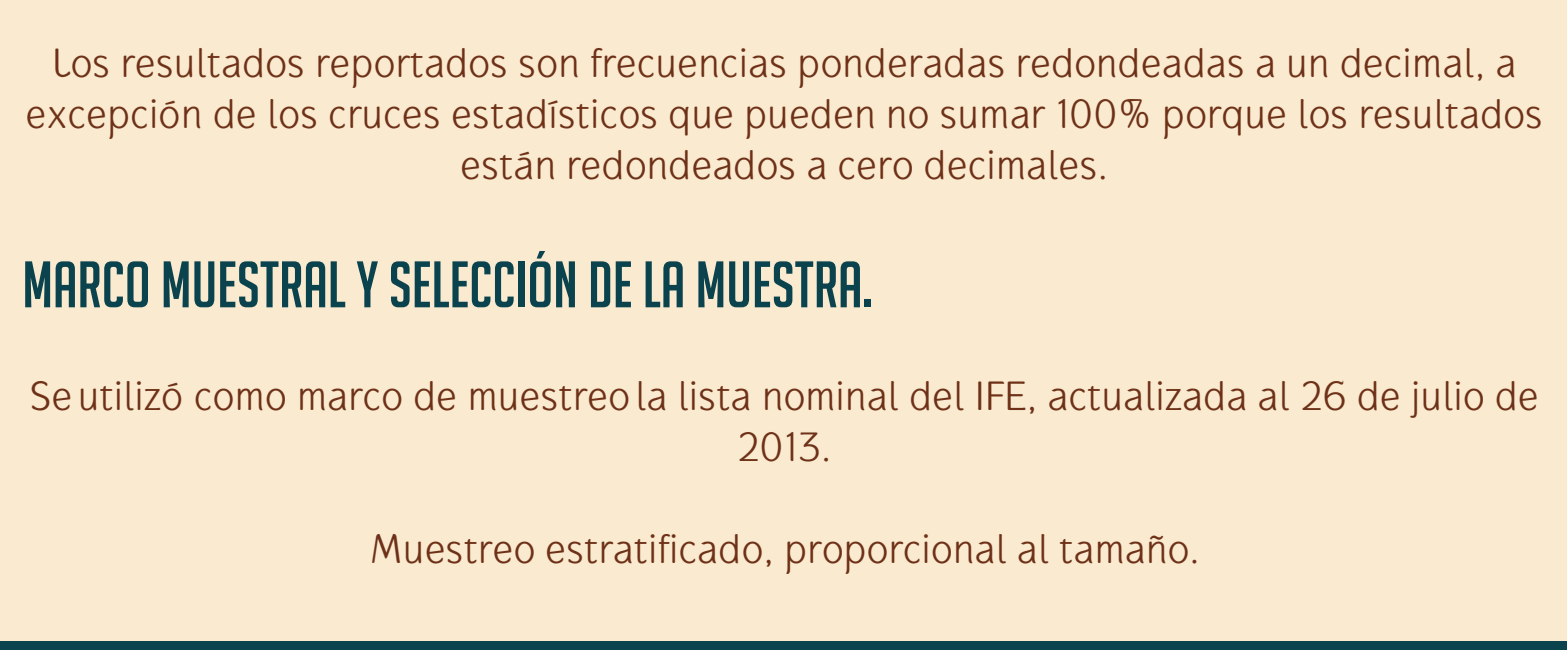
¿Para usted qué tan caro es el cine? *



*Esta pregunta se realizó sólo a quienes contestaron que van al cine.

COMPRA DE PALOMITAS, REFRESCOS O DULCES

Digame, cuando asiste al cine, ¿compra palomitas, refrescos o dulces? *



*Esta pregunta se realizó sólo a quienes contestaron que van al cine.

COMPRA DE PELÍCULAS O SERIES PIRATAS

¿Usted ha comprado películas o series piratas? *

RAZÓN POR LA QUE COMPRA PELÍCULAS O SERIES PIRATAS

Existen personas que compran películas o series piratas porque son más baratas que las originales, son más baratas que ir al cine o porque las encuentran más cerca. ¿Usted por qué las compra? *

*Esta pregunta se realizó sólo a quienes contestaron que sí compran películas piratas.

SI COMPRARÍAN PELÍCULAS ORIGINALES SI BAJARAN LOS PRECIOS

Si bajaran el precio de las películas y series originales, ¿Usted compraría en lugar de comprar piratas? *

*Esta pregunta se realizó sólo a quienes contestaron que sí compran películas piratas.

RAZÓN POR LA QUE NO COMPRA PELÍCULAS O SERIES PIRATAS

¿Porqué no compra películas o series piratas? *

*Esta pregunta se realizó sólo a quienes contestaron que sí compran películas piratas.

NOTA METODOLÓGICA

UNIVERSO
Ciudadanos mayores de 18 años que residen en la República Mexicana y cuentan con línea telefónica en su hogar.

TÉCNICA DE LEVANTAMIENTO
Encuesta telefónica realizada el 03 de Septiembre de 2013.

TAMAÑO DE LA MUESTRA Y SU PRECISIÓN ESTADÍSTICA.
Se diseñó una muestra de 800 encuestas distribuidas, primero en proporción a la lista nominal de cada estado, después en proporción a la lista nominal de los municipios de cada estado y posteriormente al azar dentro de cada municipio.
Con un nivel de confianza de 95%, el error teórico es de + 3.46% a nivel nacional.
Los resultados reportados son frecuencias ponderadas redondeadas a un decimal, a excepción de los cruces estadísticos que pueden no sumar 100% porque los resultados están redondeados a cero decimales.

MARCO MUESTRAL Y SELECCIÓN DE LA MUESTRA.
Se utilizó como marco de muestreo la lista nominal del IFE, actualizada el 26 de julio de 2013.
Muestreo estratificado, proporcional al tamaño.

*El uso de imágenes, logotipos o marcas registradas o comerciales incluidas en el contenido, tienen exclusivamente fines ilustrativos e informativos y no pretende ser una transgresión a los derechos de autor ni a la legislación de propiedad intelectual vigente.