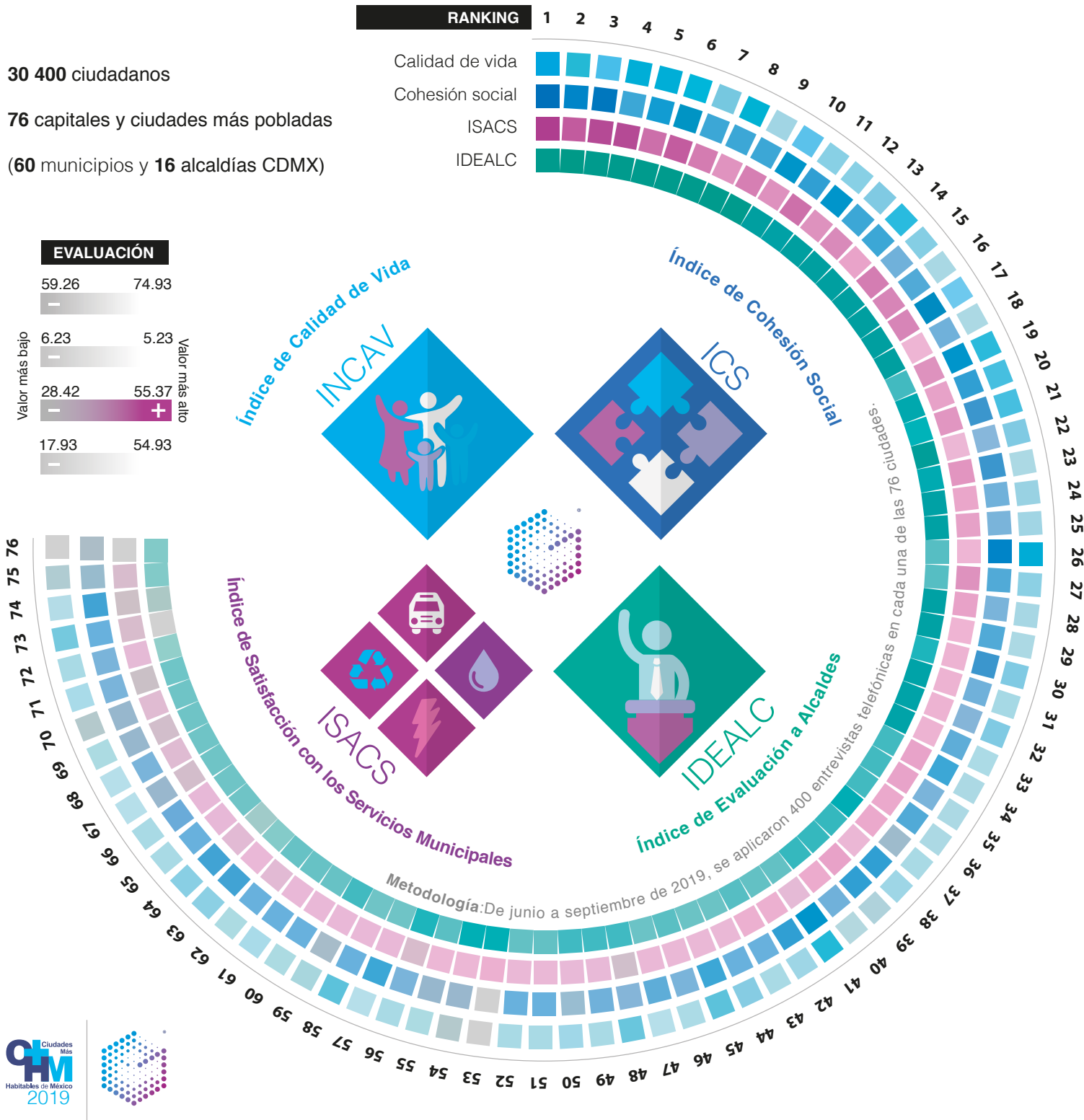
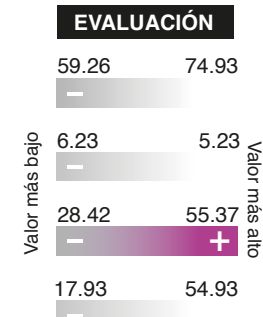


MEJORES CIUDADES PARA VIVIR

Según datos de la ONU (2019), más de la mitad de la población mundial vive en ciudades y se espera que el número se duplique para el año 2050. Estas se enfrentan a diversos desafíos como sostenibilidad, vivienda, contaminación, servicios, infraestructura, entre otros. Es de suma importancia entender la situación en la que se desarrollan, con el fin de adaptar la forma en que se gobiernan y administran, basados en las necesidades percibidas por sus habitantes. Ante esta exigencia, Gabinete de Comunicación Estratégica presenta su estudio *Ciudades más habitables 2019*, el cual busca comprender la situación actual que viven las localidades con mayor población del país. A continuación, el resumen de los principales resultados.

30 400 ciudadanos
76 capitales y ciudades más pobladas
(60 municipios y 16 alcaldías CDMX)



RANKING

1	San Pedro Garza García
2	Colima
3	Mérida
4	San Nicolás de los Garza
5	Saltillo
6	Mazatlán
7	Apodaca
8	Chihuahua
9	Aguascalientes
10	Mexicali
11	Querétaro
12	Campeche
13	Guadalupe
14	Matamoros
15	Nuevo Laredo
16	Venustiano Carranza
17	Torreón
18	León
19	Culiacán
20	Hermosillo
21	Monterrey
22	Reynosa
23	Benito Juárez
24	Zapopan
25	Zacatecas
26	La Paz
27	Manzanillo
28	Iztapalapa
29	Gómez Palacio
30	Guanajuato
31	Cuajimalpa de Morelos
32	Veracruz
33	Lázaro Cárdenas
34	Miguel Hidalgo
35	Guadalajara
36	Azcapotzalco
37	San Pedro Tlaquepaque
38	Carmen
39	Cuahtémoc
40	Gustavo A. Madero
41	Tepic
42	Coyoacán
43	Iztacalco
44	Benito Juárez (Cancún)
45	Pachuca
46	Milpa Alta
47	Durango
48	Juárez
49	Tlaxcala
50	Toluca
51	Tlalpan
52	Álvaro Obregón
53	Chimalhuacán
54	Nezahualcóyotl
55	Tlalnepantla de Baz
56	Chilpancingo
57	Xalapa
58	Cajeme (Ciudad Obregón)
59	Acapulco
60	Xochimilco
61	San Luis Potosí
62	La Magdalena Contreras
63	Centro (Villahermosa)
64	Tijuana
65	Morelia
66	Oaxaca
67	Cuernavaca
68	Tapachula
69	Naucalpan
70	Tláhuac
71	Tuxtla Gutiérrez
72	Puebla
73	Victoria
74	Othón P. Blanco (Chetumal)
75	Tehuacán
76	Ecatepec

Ranking de índices

En la edición 2019 de *Ciudades más habitables*, se da seguimiento a la opinión de ciudadanos en 76 ciudades. Se evalúa a las autoridades locales, servicios municipales, calidad de vida y cohesión social respecto al lugar en el que habitan.

A continuación, se presentan las cinco ciudades con las evaluaciones más altas y más bajas para cada uno de los índices:



Calidad de vida

Evaluación de la satisfacción con la vida y de aspectos como familia, pareja, economía y vivienda, entre otros.

Ciudades con evaluación MÁS ALTA	
1	San Pedro Garza García 74.93
2	La Paz 72.42
3	Saltillo 71.88
4	San Nicolás de los Garza 71.54
5	Chihuahua 70.76
Ciudades con evaluación MÁS BAJA	
1	Chimalhuacán 59.26
2	Ecatepec 59.34
3	Tláhuac 60.53
4	Nezahualcóyotl 60.72
5	Tehuacán 61.33



Cohesión social

Contempla la cooperación social y unión. Compuesto de nueve variables agrupadas en: relaciones sociales, conectividad y bien común.

Ciudades con evaluación MÁS ALTA	
1	San Pedro Garza García 6.23
2	Mérida 6.20
3	La Paz 6.09
4	Colima 6.08
5	Torreón 6.02
Ciudades con evaluación MÁS BAJA	
1	Chimalhuacán 5.23
2	Ecatepec 5.31
3	Acapulco 5.34
4	San Pedro Tlaquepaque 5.38
5	Tehuacán 5.40



ISACS

Evalúa la satisfacción respecto a servicios públicos con los que cuentan sus localidades, como alumbrado y pavimentación.

Ciudades con evaluación MÁS ALTA	
1	San Pedro Garza García 55.37
2	Mérida 53.87
3	San Nicolás de los Garza 53.42
4	Colima 51.69
5	Mazatlán 51.37
Ciudades con evaluación MÁS BAJA	
1	Ecatepec 28.42
2	Tuxtla Gutiérrez 30.07
3	Othón P. Blanco (Chetumal) 30.15
4	Tapachula 31.23
5	Juárez 31.45



IDEALC

Mide la percepción sobre el desempeño y liderazgo del alcalde. Comprende: desempeño, solución del principal problema y rumbo de la ciudad.

Ciudades con evaluación MÁS ALTA	
1	Colima 54.93
2	San Pedro Garza García 52.75
3	San Nicolás de los Garza 52.63
4	Mérida 52.32
5	Saltillo 51.32
Ciudades con evaluación MÁS BAJA	
1	Victoria 17.93
2	Othón P. Blanco (Chetumal) 20.36
3	Tijuana 22.36
4	Puebla 23.30
5	Tehuacán 24.51