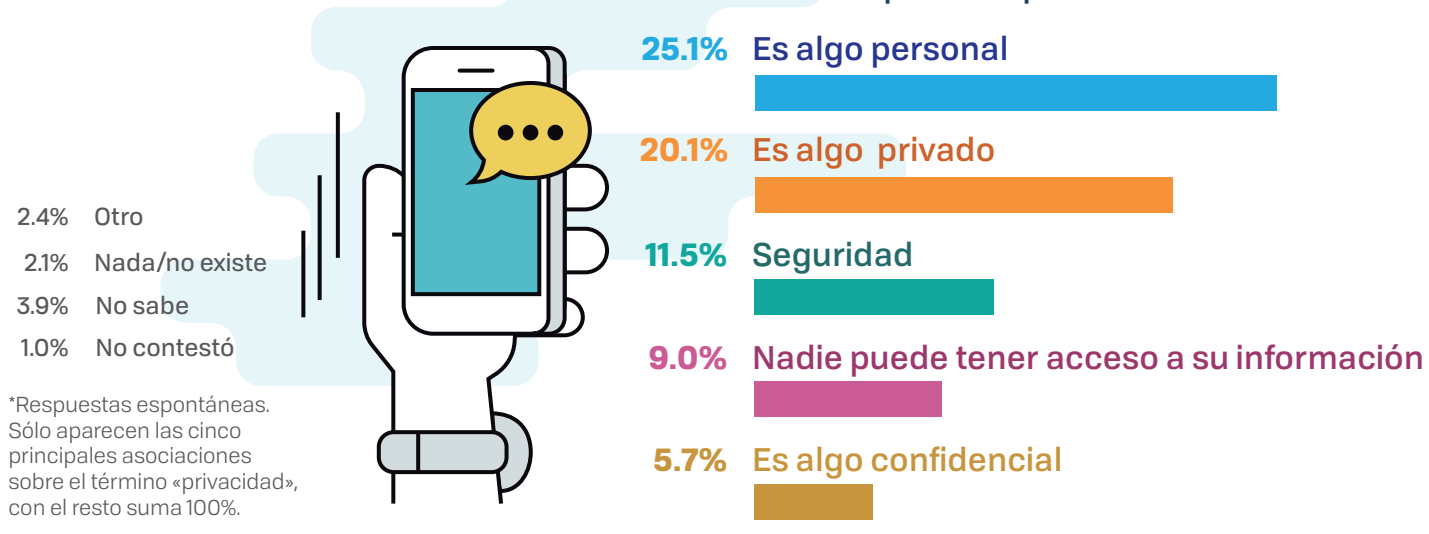


# PRIVACIDAD EN LA ERA DIGITAL

En su opinión, ¿cuáles son los principales beneficios que ha traído a las personas el uso del Internet?

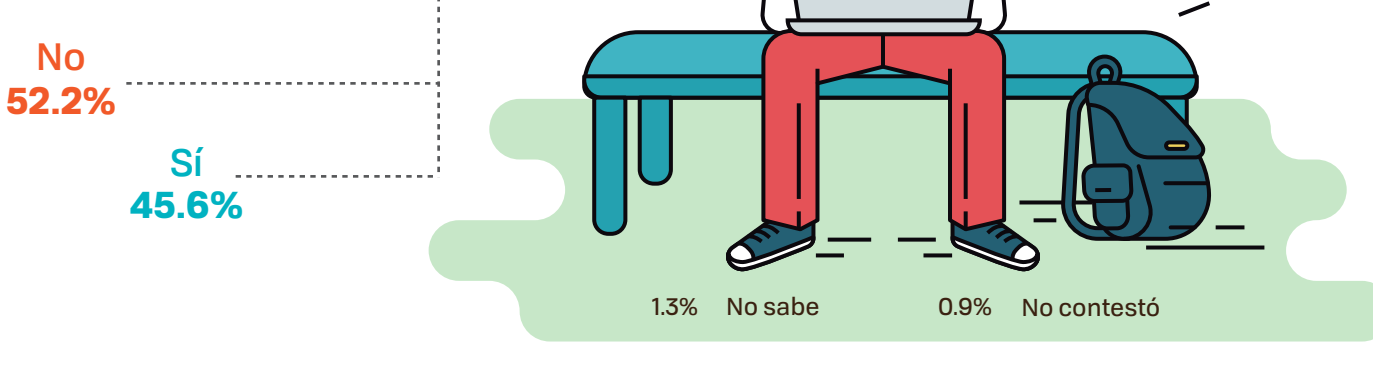


Dígame, ¿qué es lo primero que se le viene a la mente cuando escucha la palabra "privacidad"?

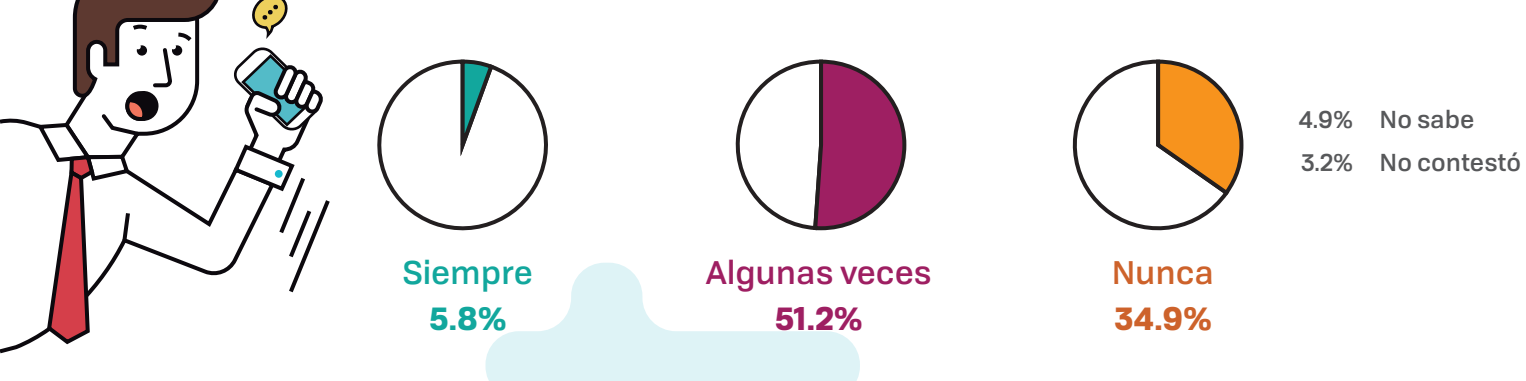


Un aviso de privacidad tiene como principal objetivo hacer del conocimiento del titular que la información de sus datos personales será recabada y utilizada para ciertos fines, así como el tratamiento al que serán sometidos, esto con el fin de que el titular tome decisiones informadas respecto a sus datos personales y controle su uso.

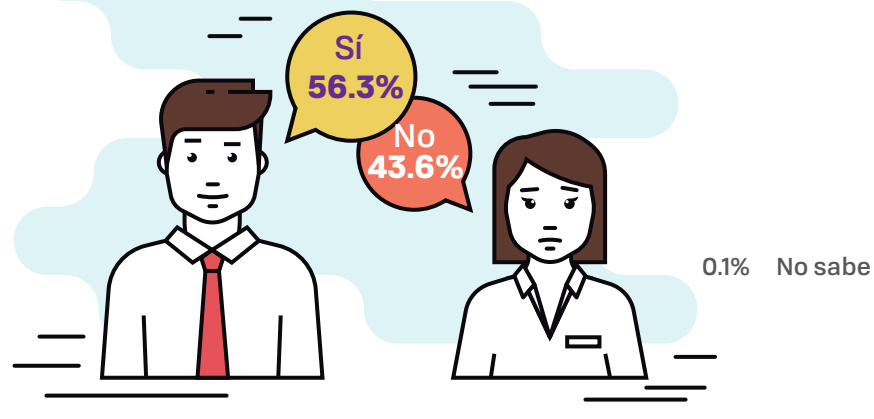
¿A usted le han otorgado un aviso de privacidad, ya sea físico o en papel, electrónico o a través de algún servicio vía telefónica?



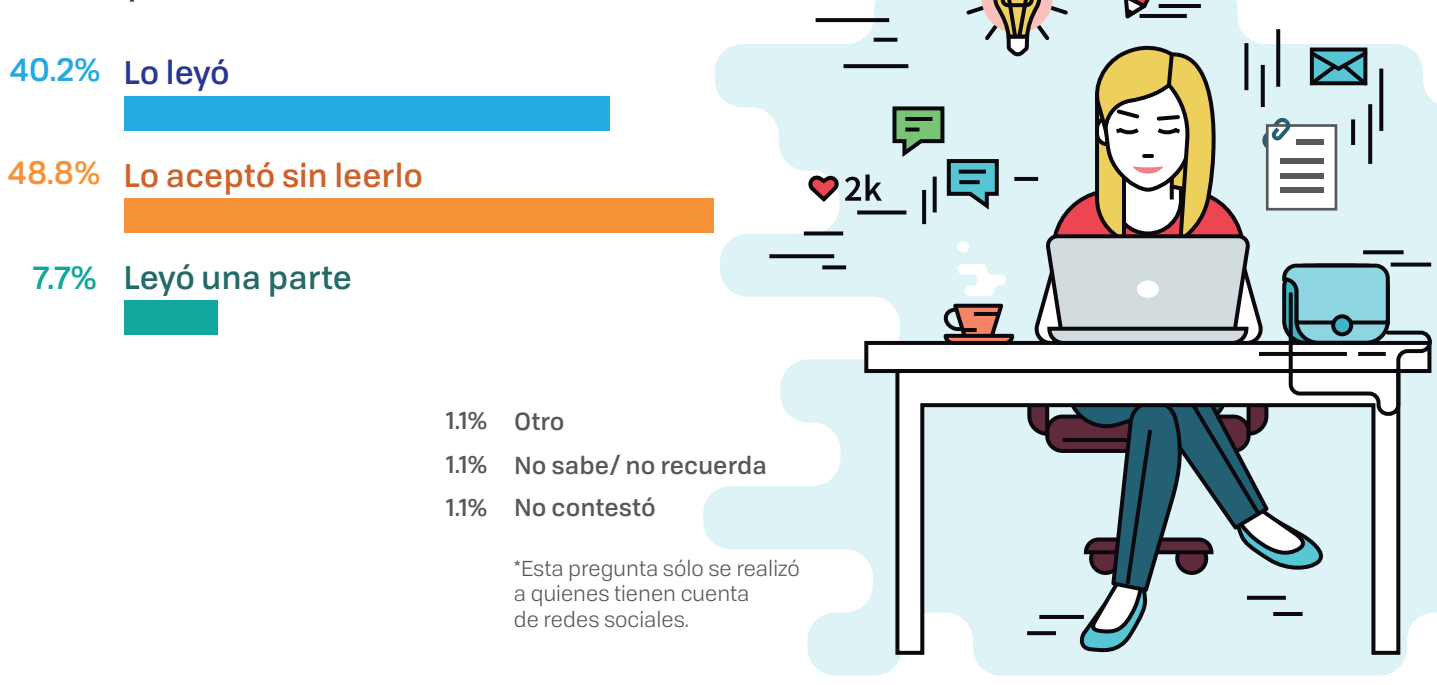
En su opinión, ¿qué tanto cree que las personas acostumbran solicitar o leer los avisos de privacidad cuando otorgan sus datos personales para obtener acceso a un sitio web o servicio por Internet? ¿Cree que los solicitan o leen siempre, algunas veces o nunca?



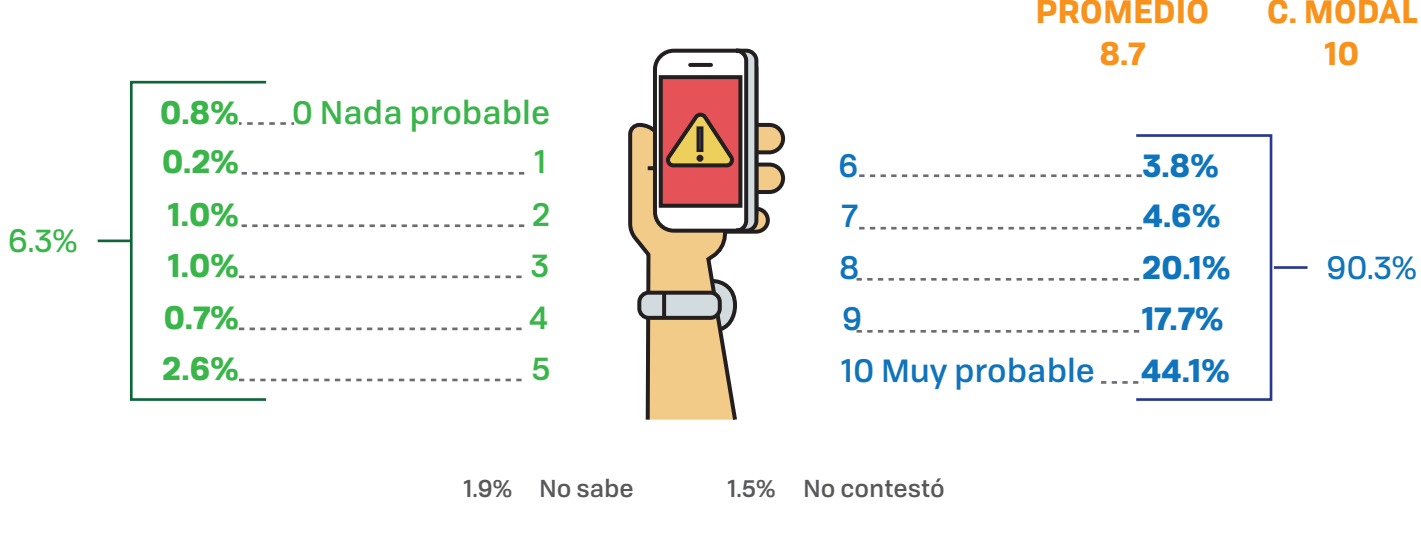
¿Tiene usted cuenta en redes sociales?



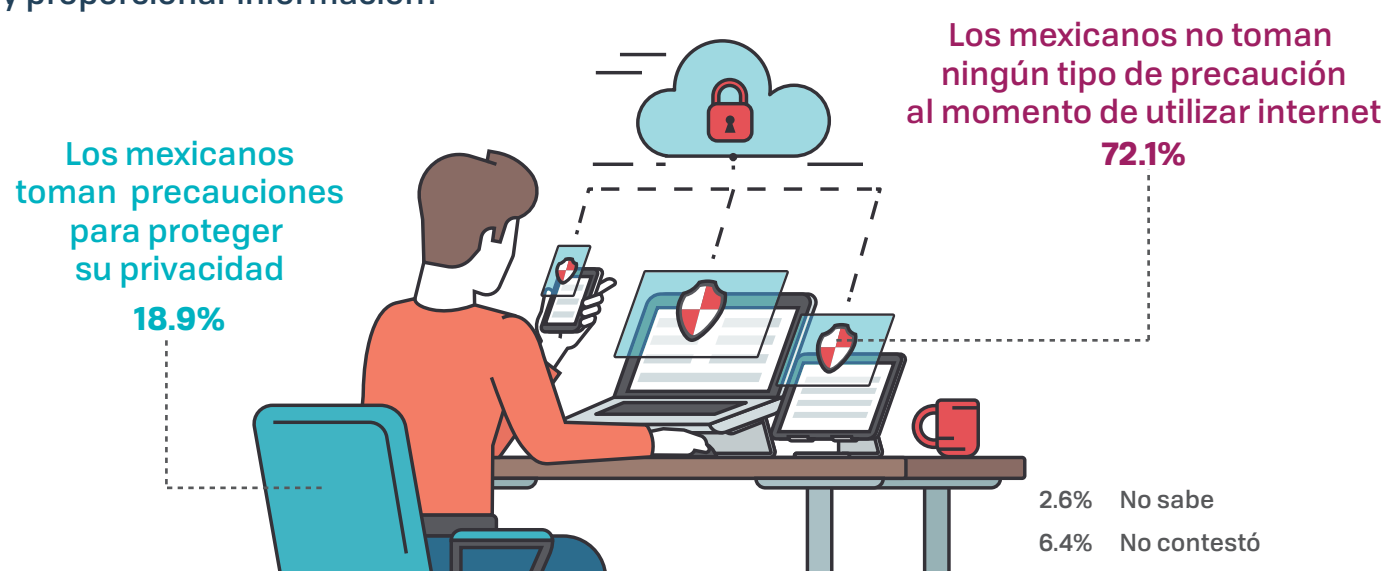
Para completar su registro en sus cuentas de redes sociales, las plataformas piden aceptar el "aviso de privacidad" para el uso de sus datos personales, dígame, ¿usted leyó completamente antes de aceptarlo o lo aceptó sin leerlo?\*



En una escala del 0 al 10 donde 0 es nada probable y 10 muy probable, ¿qué tan probable considera usted que es sufrir de algún delito como el robo de información confidencial y el espionaje en internet?



¿Usted piensa que los mexicanos toman precauciones para proteger su privacidad o no toman ningún tipo de precaución al momento de utilizar Internet y proporcionar información?



## NOTA METODOLÓGICA

**Universo**  
Ciudadanos mayores de 18 años que residen en la República Mexicana y cuentan con línea telefónica en su hogar.

**Técnica de levantamiento**  
Encuesta telefónica realizada el 26 de agosto de 2016.

**Tamaño de la muestra y su precisión estadística**  
Se diseñó una muestra de 600 encuestas, distribuidas en las 32 entidades del país para mantener tanto proporcionalidad como dispersión óptimas. Con un nivel de confianza de 95%, el error teórico es de ±4.0% a nivel nacional. Los resultados reportados están basados en los estimadores de Horvitz-Thompson, calibrados y redondeados a un decimal.

**Marco muestral y selección de la muestra**  
Se utilizó como marco de muestreo la lista nominal actualizada del INE. Muestreo estratificado de asignación proporcional al tamaño.

"El uso de imágenes, logotipos o marcas registradas o comerciales incluidas en el contenido, tienen exclusivamente fines ilustrativos e informativos y no pretende ser una transgresión a los derechos de autor ni a la legislación de propiedad intelectual vigente"