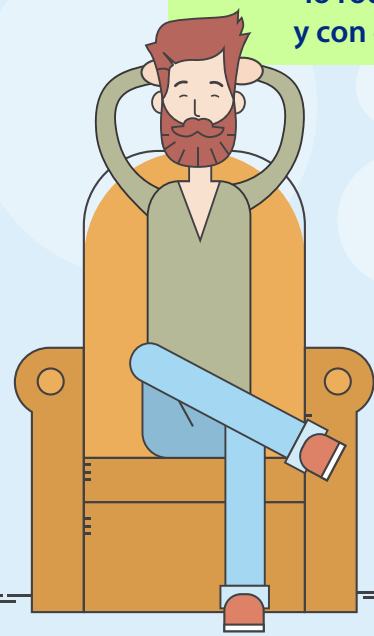


SOBREPOBLACIÓN

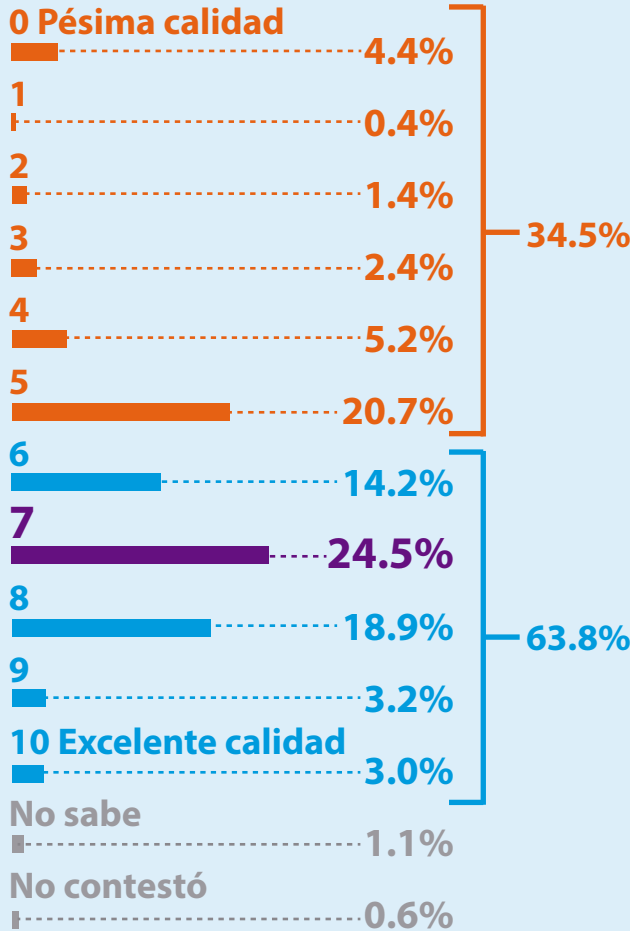
La calidad de vida es una percepción que engloba el qué tan bien se siente una persona consigo misma, con quienes lo rodean, con lo que hace y con el entorno donde vive.



En una escala del 0 al 10, donde 0 es pésima calidad y 10 excelente calidad, ¿qué calificación le daría a la **calidad de vida** que tenemos los mexicanos en general?

PROMEDIO 6.1

C. MODAL 7



Y dígame, ¿qué tan **cómodo** se siente usted en el **espacio** en que vive?

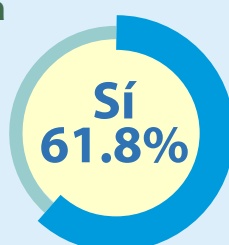


Muy cómodo 32.2%
Algo cómodo 43.7%
75.9%

Poco cómodo 17.5%
Nada cómodo 3.6%
21.1%

No sabe 0.9% No contestó 2.1%

¿Considera que donde vive existe el **suficiente espacio** para que todos los habitantes lleven una vida sin molestias, es decir, que cada uno cuente con un espacio suficiente en cuanto a su vivienda, el transitar por la calle o trasladarse en transporte público?

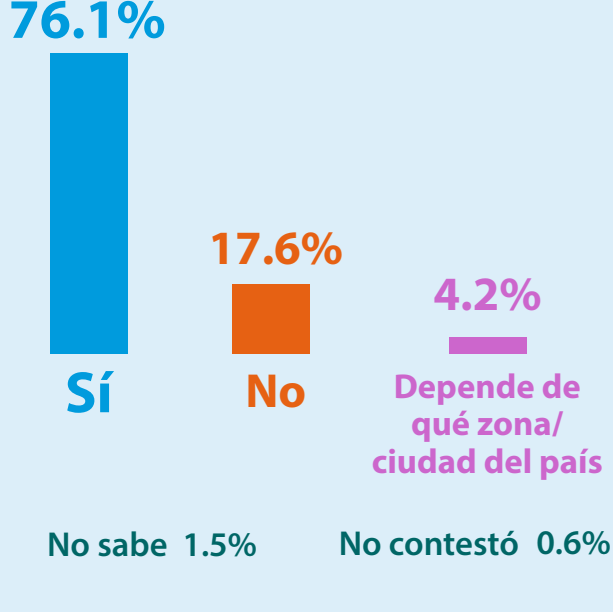


No sabe 0.8% No contestó 1.0%



La Real Academia Española define la palabra **sobrepoblación** o **superpoblación** como un "exceso de individuos de una especie o de un conjunto de especies en un espacio determinado".

Tomando en cuenta esta definición, ¿usted considera que en México **vivimos con sobrepoblación**?



A continuación le mencionaré algunos hechos, para cada uno de ellos le pido que me diga si usted considera o no que estos pueden ser **motivos** por los que exista una **sobrepoblación en México**:

A principios de 2016, el World Atlas del INEGI declaró que México ocupa el **décimo lugar** con mayor población en todo el mundo con más de 106 millones de habitantes, lo que lo colocaría como un país con sobrepoblación.

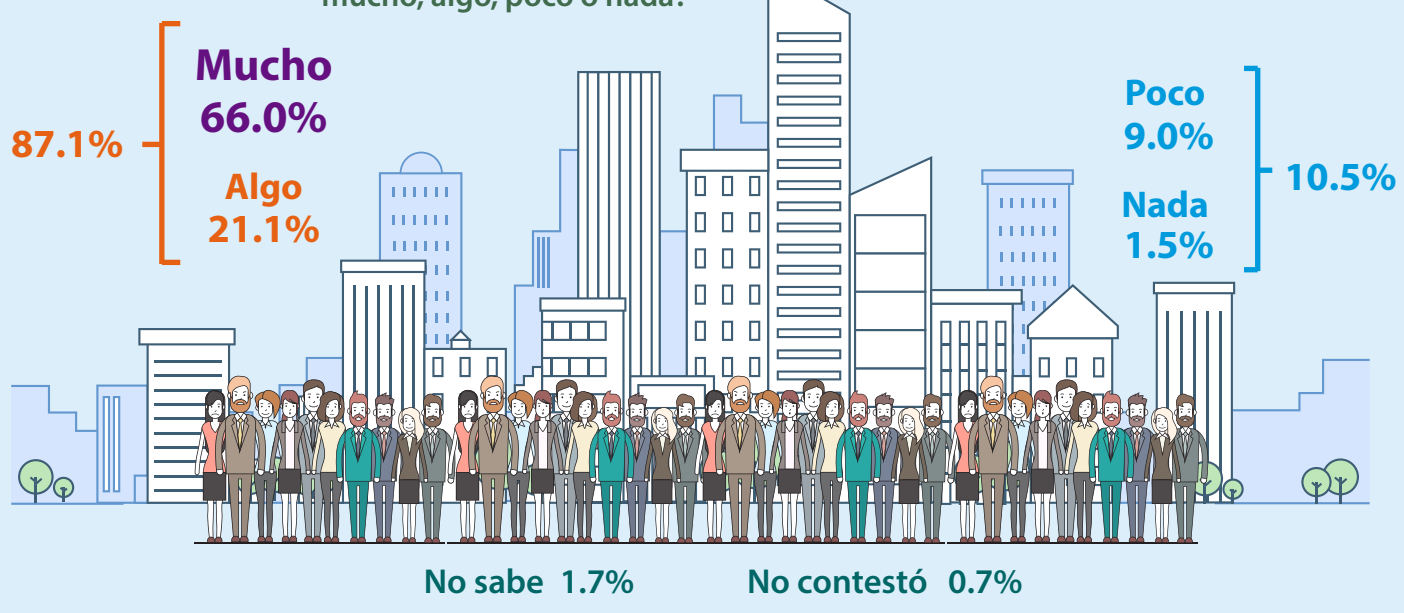
	Sí	No	No sabe	No contestó
Embarazo en adolescentes	88.4%	10.4%	0.5%	0.7%
El aumento en la esperanza de vida, es decir, al número de años que en promedio se espera que viva una persona	53.7%	41.9%	3.0%	1.4%

Tomando en cuenta esta información le mencionaré algunos **problemas** a los que nos enfrentamos diariamente los mexicanos, dígame para cada uno de ellos qué tanto cree que **puedan estar relacionados** con la cantidad de población que existe en nuestro país:

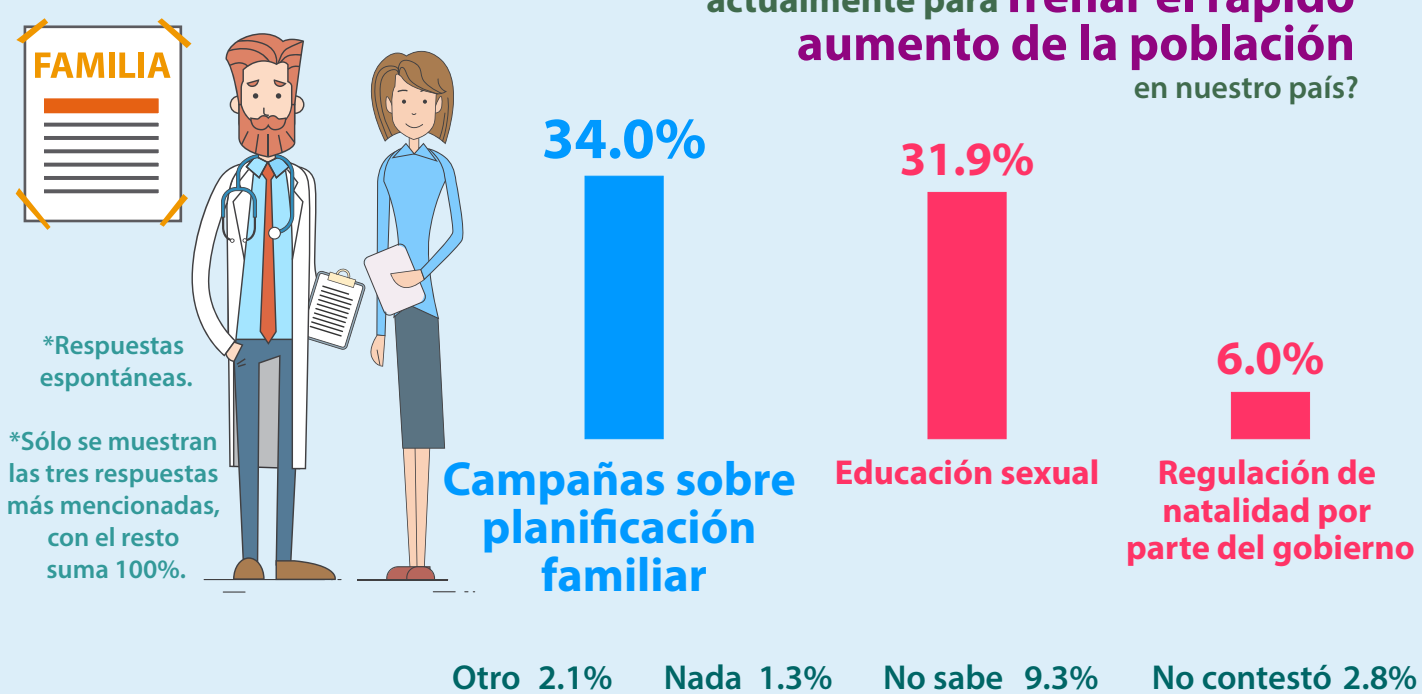
	Mucho/algo	Poco/nada	No sabe	No contestó
Pobreza	88.6%	10.5%	0.9%	0.0%
Inseguridad	83.6%	15.7%	0.1%	0.6%
Falta de empleos	81.9%	16.8%	0.1%	1.2%



¿Y usted cree que dentro de **30 años la población** de nuestro país **aumente** mucho, algo, poco o nada?



¿Qué considera que se debe hacer actualmente para **frenar el rápido aumento de la población** en nuestro país?



NOTA METODOLÓGICA

Universo
Ciudadanos mayores de 18 años que residen en la República Mexicana y cuentan con línea telefónica en su hogar.

Técnica de levantamiento
Encuesta telefónica realizada el 10 de enero de 2017.

Tamaño de la muestra y su precisión estadística
Se diseñó una muestra de 600 encuestas, distribuidas en las 32 entidades del país para mantener tanto proporcionalidad como dispersión óptimas. Con un nivel de confianza de 95%, el error teórico es de ±4.0% a nivel nacional. Los resultados están basados en los estimadores de Horvitz-Thompson, calibrados y redondeados a un decimal.

Marco muestral y selección de la muestra
Se utilizó como marco de muestreo la lista nominal actualizada del INE. Muestreo estratificado de allocation proporcional al tamaño.

"El uso de imágenes, logotipos o marcas registradas o comerciales incluidas en el contenido, tienen exclusivamente fines ilustrativos e informativos y no pretende ser una autorización a los derechos de autor ni a la legislación de propiedad intelectual vigente"