

TV ABIERTA, DE PAGA Y STREAMING

Gabinete de Comunicación Estratégica

www.gabinete.mx

@gabinetececmx



Cuando usted ve televisión, ¿qué tipo de programación acostumbra ver?*



*Respuestas espontáneas. Sólo se muestran los cuatro principales tipos de programación, con el resto suma 100%.

Actualmente existen varias plataformas por las que se puede ver televisión, dígame por lo general, ¿por cuál plataforma ve usted y su familia la televisión: televisión abierta, TV de paga o por televisión por internet como Netflix, VEO o BLIM?*

TV DE PAGA
52.9%

TELEVISIÓN ABIERTA
33.1%

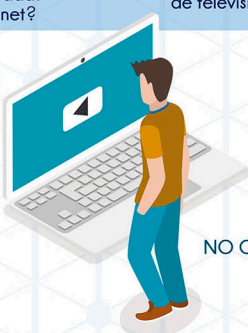
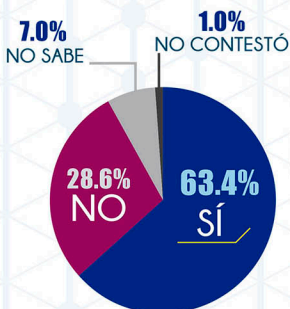
TELEVISIÓN POR INTERNET (NETFLIX, VEO, BLIM)
11.4%

NO SABE **0.8%**

NO CONTESTÓ **1.8%**

¿Usted cree que la televisión abierta en México y empresas como Televisa y TV Azteca se han visto afectadas debido a la llegada del Internet?*

Ahora, dígame por favor, ¿en su hogar cuentan con algún servicio de televisión de paga?*



SÍ 60.2%

NO 39.3%

NO SABE **0.2%**

NO CONTESTÓ **0.3%**

¿Cuál es la razón principal por la que en su hogar se contrató un servicio de televisión de paga?*

PARA TENER MÁS CANALES Y OPCIONES PARA VER
49.8%

*Respuestas espontáneas. Sólo se muestran las tres principales razones, con el resto suma 100%.
*Sólo se realizó esta pregunta a las personas que cuentan con servicio de televisión de paga en su hogar.

14.8% PORQUE NO TIENEN UNA BUENA RECEPCIÓN DE LA TELEVISIÓN ABIERTA

13.8% PORQUE NO LES GUSTA EL CONTENIDO DE LA TELEVISIÓN ABIERTA

2.6% OTRA

3.3% NO SABE

0.8% NO CONTESTÓ



Y, podría decirme, ¿con qué empresa tiene contratado su servicio de televisión de paga?*

SKY
22.1%

DISH
18.9%

MEGACABLE
13.4%

OTRA **1.5%**

NO SABE **5.9%**

NO CONTESTÓ **1.6%**

*Respuestas espontáneas.

Sólo se muestran las tres principales empresas, con el resto suma 100%.

*Sólo se realizó esta pregunta a las personas que cuentan con servicio de televisión de paga en su hogar.

Dígame, ¿usted o su familia tienen contratado un servicio de televisión por Internet como Netflix?*

SÍ 23.8%

NO 74.6%

NO SABE **1.2%**

NO CONTESTÓ **0.4%**

¿Usted cree que estas nuevas formas de ver televisión influyen en la posibilidad de una decadencia en la televisión abierta en México?*

SÍ 62.5%

NO 26.5%

NO SABE **8.7%**

NO CONTESTÓ **2.3%**

De unos años para acá ha llegado un nuevo modelo para ver televisión, tal es el caso del servicio de televisión por streaming o televisión por Internet, el mejor ejemplo de este servicio es Netflix.



UNIVERSO
Ciudadanos mayores de 18 años que residen en la República Mexicana y cuentan con línea telefónica en su hogar.

TÉCNICA DE LEVANTAMIENTO
Encuesta telefónica realizada el 13 de abril de 2016.

TAMAÑO DE LA MUESTRA Y SU PRECISIÓN ESTADÍSTICA
Se diseñó una muestra de 600 encuestas, distribuidas en los 32 entidades del país para mantener tanto proporcionalidad como dispersión óptimas. Con un nivel de confianza de 95%, el error teórico es de $\pm 4.0\%$ a nivel nacional.

Los resultados reportados están basados en los estimadores de Horvitz-Thompson, calibrados y redondeados a un decimal.

MARCO MUESTRAL Y SELECCIÓN DE LA MUESTRA
Se utilizó como marco de muestreo la lista nominal actualizada del INE. Muestreo estratificado de asignación proporcional al tamaño.

NOTA METODOLÓGICA

*El uso de imágenes, logotipos o marcas registradas o comerciales incluidas en el contenido, tienen exclusivamente fines ilustrativos e informativos y no pretende ser una transgresión a los derechos de autor ni a la legislación de propiedad intelectual vigente.