

14 DE FEBRERO

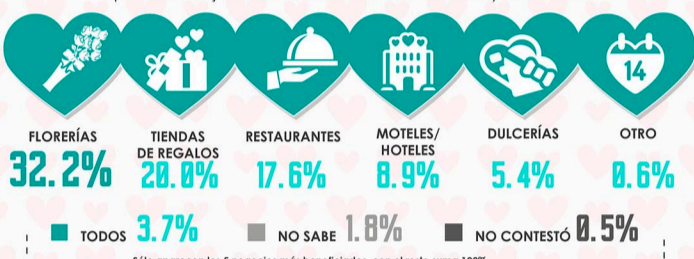
Gabinete de Comunicación Estratégica

En México el Día del Amor y la Amistad se celebra el 14 de febrero al igual que en muchos países del mundo.

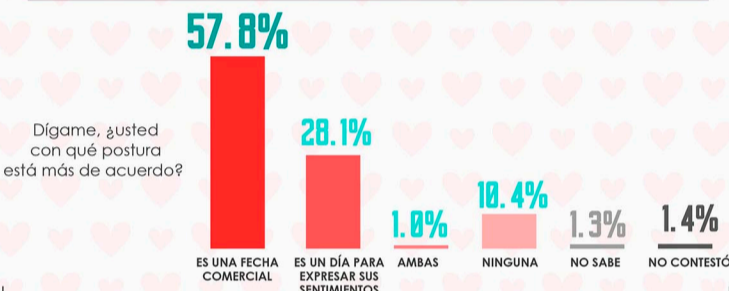
En su opinión, ¿con quién celebran más los mexicanos: con su pareja o con las amistades?



De los siguientes negocios que le voy a mencionar, dígame, ¿cuál considera que tiene mejores beneficios en el Día del Amor y la Amistad?



Hay quienes opinan que el Día del Amor y la Amistad se ha convertido en una fecha comercial, que es aprovechada para la venta de productos o el consumo de servicios; pero hay quienes piensan que es un día para expresar sus sentimientos a las personas que quieren.



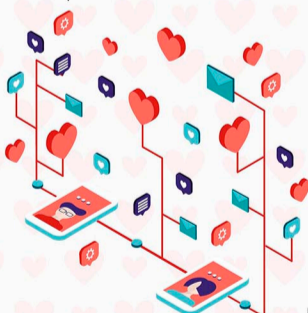
¿Usted enviará algún mensaje con motivo del Día del Amor y la Amistad para alguno de sus contactos en redes sociales?



*Esta pregunta sólo se realizó a quienes sí enviarán un mensaje para alguno de sus contactos en redes sociales.



Actualmente, ¿qué tan importante cree usted que son las redes sociales para los mexicanos a la hora de buscar pareja: muy importante, algo importante, poco importante o nada importante?



Forever Alone significa en español "solo por siempre" y es un fenómeno que se ha difundido en Internet a través de una imagen cómica conocida como "meme". La imagen expresa soledad y sufrimiento en referencia a alguien que no tiene novia, ni amigos, ni familia y, si los tiene, no lo toman en cuenta o se olvidan de él. En redes sociales ha dado como resultado un lenguaje sobre ser o estar "forever alone".

En su opinión, ¿qué tan "forever alone" somos los mexicanos? Utilice una escala del 0 al 10, donde 0 es nada "forever alone" y 10 muy "forever alone".



NOTA METODOLÓGICA

- Universo
- Ciudadanos mayores de 18 años que residen en la República Mexicana y cuentan con línea telefónica en su hogar.
- Técnica de levantamiento
- Encuesta telefónica realizada el 02 de febrero de 2016.
- Tamaño de la Muestra y su Precisión Estadística
- Se diseñó una muestra de 600 encuestas, distribuidas en los 32 entidades del país para mantener tanto proporcionalidad como dispersión óptimas. Con un nivel de confianza de 95%, el error teórico es de ±4.0% a nivel nacional.
- Los resultados reportados están basados en los estimadores de Horvitz-Thompson, calibrados y redondeados a un decimal.
- Marco muestral y selección de la muestra
- Se utilizó como marco de muestreo la lista nominal actualizada del INE. Muestreo estratificado de alocaión proporcional al tamaño.

"El uso de imágenes, logotipos o marcas registradas o comerciales incluidas en el contenido, tienen exclusivamente fines ilustrativos e informativos y no pretende ser una transgresión a los derechos de autor ni a la legislación de propiedad intelectual vigente"