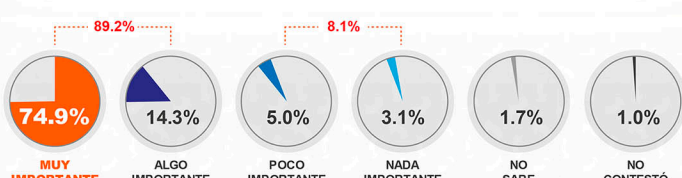


Gabinete de Comunicación Estratégica

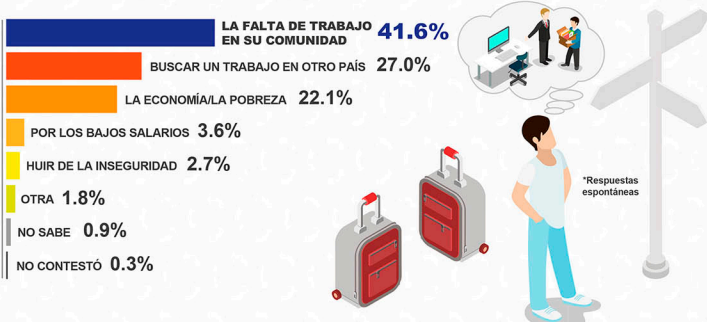
MIGRACIÓN

www.gabinete.mx
@gabinetecmx

¿Qué tan importante considera que es el tema de la migración en el país?

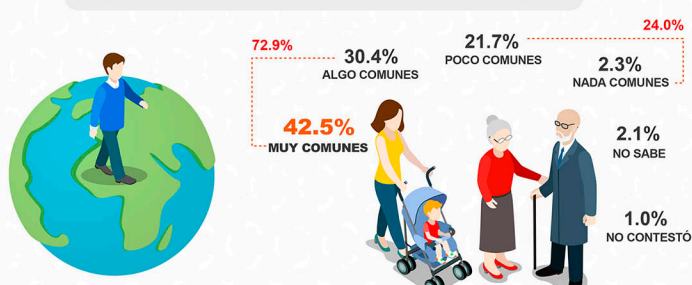


¿Cuál cree usted que es la causa más frecuente por la que un mexicano abandona el país?

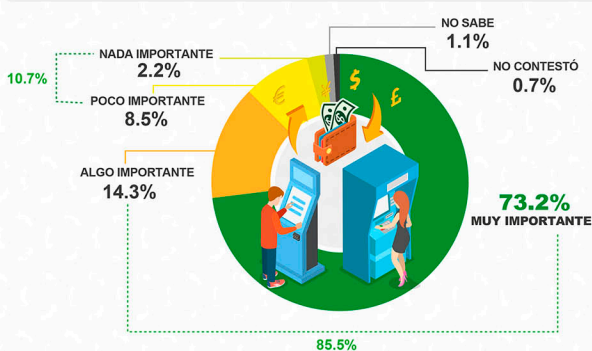


Las dinámicas migratorias han configurado una nueva forma de organización, las llamadas "familias transnacionales" en las que unos miembros viven en México y otros residen en otro país.

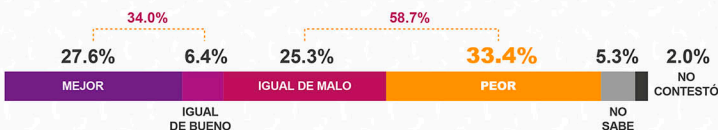
¿Qué tan comunes considera que son este tipo de familias?



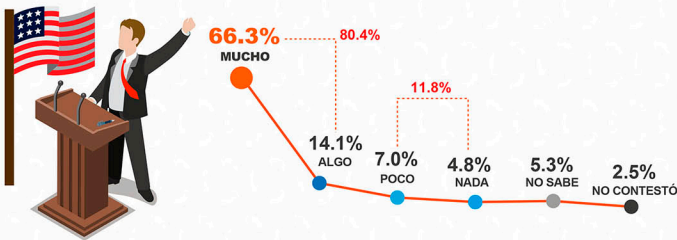
¿Qué tan importante considera usted que es el dinero que envían los migrantes a México para la economía mexicana?



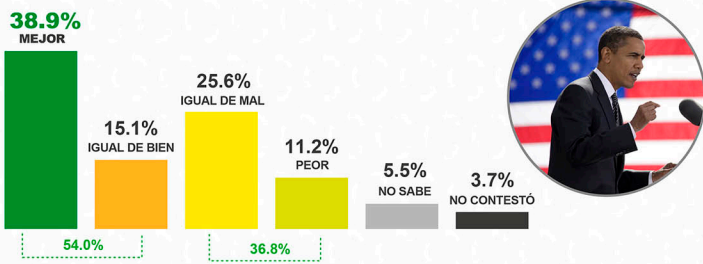
Por lo que usted sabe o ha escuchado, ¿el trato que se les da a los migrantes centroamericanos en México es igual, mejor o peor que el que les dan los estadounidenses a los migrantes mexicanos?



¿Qué tanto cree que afecten las próximas elecciones de Estados Unidos a los migrantes mexicanos y centroamericanos?



Por lo que usted sabe o ha escuchado, ¿los migrantes mexicanos y centroamericanos están mejor, igual o peor desde que Barack Obama es Presidente de Estados Unidos?



Se conoce como sueño americano lograr una vida digna y próspera en Estados Unidos

¿considera usted que los mexicanos que emigran a Estados Unidos logran este sueño?



NOTA METODOLÓGICA

Universo
Ciudadanos mayores de 18 años que residen en la República Mexicana y cuentan con línea telefónica en su hogar.

Técnica de levantamiento
Encuesta telefónica realizada el 22 y 23 de junio de 2016.

Tamaño de la muestra y su precisión estadística
Se diseñó una muestra de 600 encuestas, distribuidas en las 32 entidades del país para mantener tanto proporcionalidad como dispersión óptimas. Con un nivel de confianza de 95%, el error teórico es de $\pm 4.0\%$ a nivel nacional.

Los resultados reportados están basados en los estimadores de Horvitz-Thompson, calibrados y redondeados a un decimal.

Marco muestral y selección de la muestra
Se utilizó como marco de muestreo la lista nominal actualizada del INE. Muestreo estratificado de asignación proporcional al tamaño.

"El uso de imágenes, logotipos o marcas registradas o comerciales incluidas en el contenido, tienen exclusivamente fines ilustrativos e informativos y no pretende ser una transgresión a los derechos de autor ni a la legislación de propiedad intelectual vigente"